

## 2 税務行政機構等

令和4年度 中学生の『税についての作文』入選作品

埼玉県納税貯蓄組合総連合会優秀賞

☆ 「ささいな事から地球へ」

(市立葦原中学校 久保 美遥 さん)

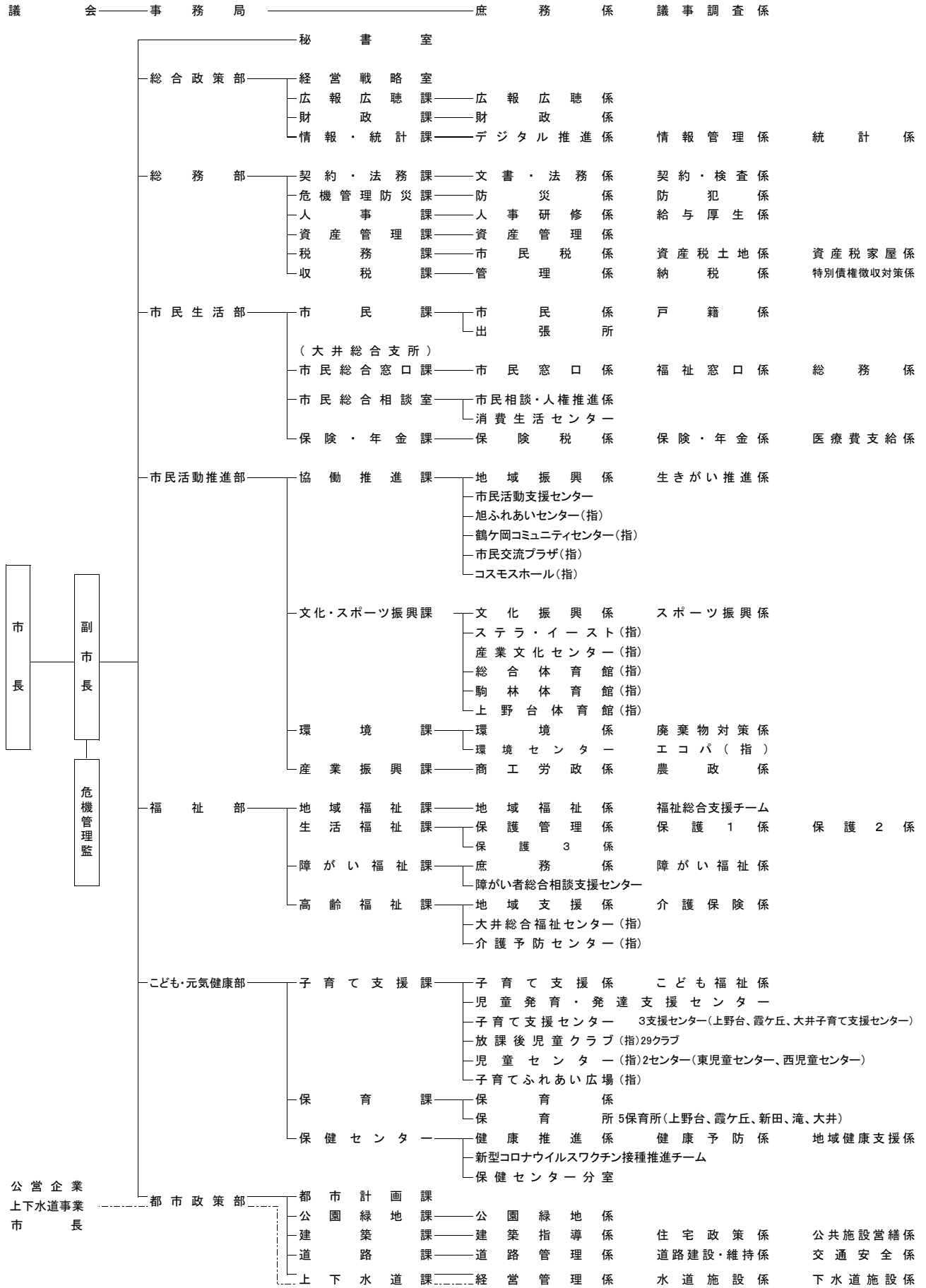
埼玉県納税貯蓄組合総連合会優秀賞

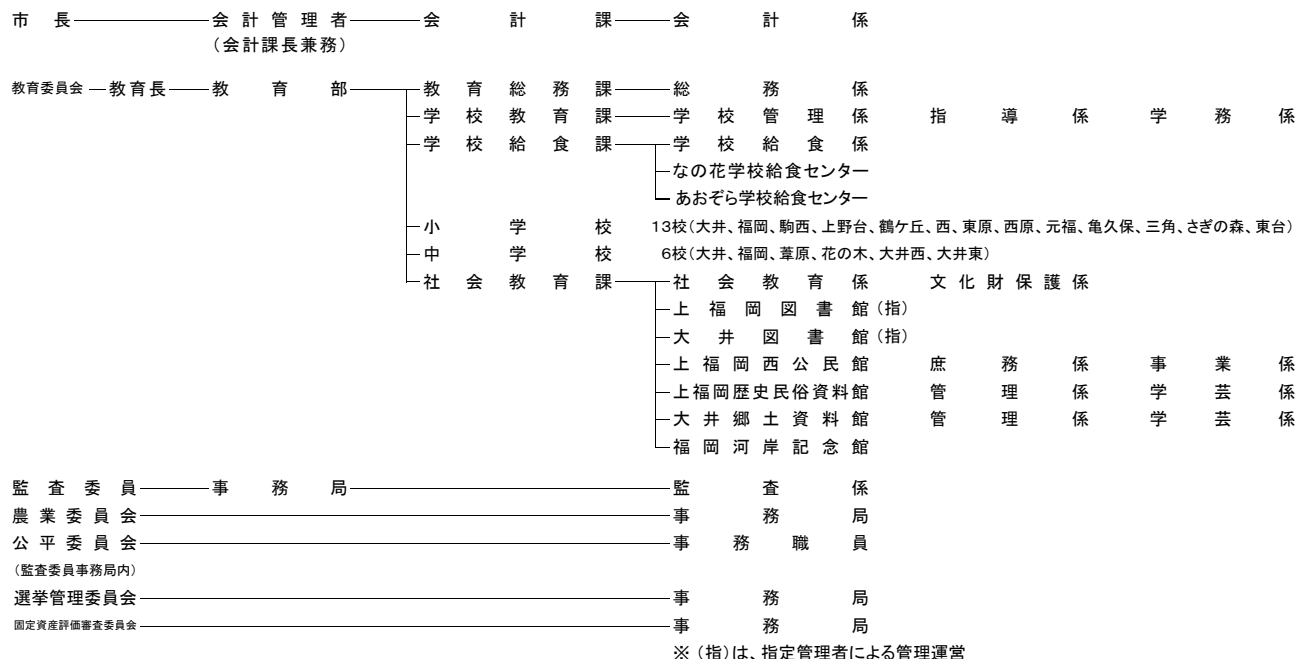
☆ 「税金で支え合う日本の医療」

(市立葦原中学校 石山 大智 さん)

(1) ふじみ野市行政組織図

<令和5年4月1日現在>





(2) 税務機構及び事務分掌

令和5年4月1日現在

部名	課名	係名	職 名 別 職 員 数								計	事 務 分 掌	
			部長 参事	次長 副参事	課長	副課長 副主幹	係長 主査	主任	主事	主事補			
総 務 部	税 務 課				1	1						2	
		市民 税 係						1	5	1	5	12	(1) 個人市民税及び個人県民税の賦課に関する事 (2) 法人市民税の賦課に関する事 (3) 軽自動車税の賦課に関する事 (4) 市たばこ税の賦課に関する事 (5) 入湯税の賦課に関する事 (6) 税制に関する事 (7) 租税教育に関する事 (8) 市税等の各種統計事務に関する事 (9) 市税（固定資産税及び都市計画税を除く。）の相談に 関すること (10) 市税（固定資産税及び都市計画税を除く。）に係る諸 証明（納税証明を除く。）に関する事
		資産 税 土 地 係					1	1	1	1	4	(1) 土地に係る固定資産税及び都市計画税の評価及び賦課 に関する事 (2) 土地に係る固定資産課税台帳等及び公図の管理に関 すること (3) 特別土地保有税に関する事 (4) 土地に係る固定資産税等の相談に関する事 (5) 土地に係る固定資産税等の諸証明（納税証明を除 く。）に関する事	
		資産 税 家 屋 係						1	3	2	6	(1) 家屋に係る固定資産税及び都市計画税の評価及び賦課 に関する事 (2) 償却資産に係る固定資産税の評価及び賦課に関する 事 (3) 家屋に係る固定資産課税台帳等の管理に関する事 (4) 家屋及び償却資産に係る固定資産税等の相談に関 すること (5) 国有資産等所在市町村交付金に関する事 (6) 家屋に係る固定資産税等の諸証明（納税証明を除 く。）に関する事	
合計				1	1	2	7	5	8	24			