

6 諸税及び各種証明手数料等

令和4年度 中学生の『税についての作文』入選作品

入選作品

☆ 「入湯税から学んだ事。」

(市立花の木中学校 向井 菜月 さん)

入選作品

☆ 「未来の希望を生かす税金」

(市立葦原中学校 臼井 唯 さん)

(1) 軽自動車税 課税台数の推移

(単位：台・%)

区 分		年 度		令和5年度		令和4年度		令和3年度		令和2年度		令和元年度		
		台 数	構成比	台 数	構成比	台 数	構成比	台 数	構成比	台 数	構成比			
原動機付自転車	50CC以下のもの		3,263	13.91%	3,359	14.50%	3,440	15.09%	3,488	15.63%	3,625	16.33%		
	50CCを超え90CC以下のもの		249	1.06%	246	1.06%	245	1.07%	247	1.11%	263	1.19%		
	90CCを超え125CC以下のもの		1,367	5.83%	1,334	5.76%	1,238	5.43%	1,204	5.40%	1,177	5.30%		
	ミニカー		65	0.28%	67	0.29%	61	0.27%	42	0.19%	44	0.20%		
	小 計		4,944	21.08%	5,006	21.61%	4,984	21.86%	4,981	22.32%	5,109	23.02%		
軽自動車	二輪車		1,282	5.47%	1,236	5.34%	1,209	5.30%	1,161	5.20%	1,177	5.30%		
	三輪車	旧	0	0.00%	0	0.00%	0	0.00%	0	0.00%	0	0.00%		
		重課	2	0.01%	2	0.01%	2	0.01%	2	0.01%	2	0.01%		
		標準	非該当	0	0.00%	0	0.00%	0	0.00%	0	0.00%	0	0.00%	
			25%軽	0	0.00%	0	0.00%	0	0.00%	0	0.00%	0	0.00%	
			50%軽	0	0.00%	0	0.00%	0	0.00%	0	0.00%	0	0.00%	
			75%軽	0	0.00%	0	0.00%	0	0.00%	0	0.00%	0	0.00%	
	乗用	営業用	旧	2	0.01%	0	0.00%	0	0.00%	0	0.00%	0	0.00%	
			重課	2	0.01%	0	0.00%	0	0.00%	0	0.00%	0	0.00%	
			標準	非該当	2	0.01%	2	0.01%	1	0.00%	1	0.00%	1	0.00%
				25%軽	1	0.00%	0	0.00%	0	0.00%	0	0.00%	0	0.00%
				50%軽	0	0.00%	0	0.00%	0	0.00%	0	0.00%	0	0.00%
		自家用	旧	3,551	15.14%	4,128	17.82%	4,817	21.13%	5,467	24.50%	6,299	28.38%	
			重課	2,854	12.17%	2,721	11.75%	2,560	11.23%	2,383	10.68%	2,117	9.54%	
			標準	非該当	6,312	26.91%	5,628	24.30%	4,371	19.17%	3,463	15.52%	2,653	11.95%
				25%軽	0	0.00%	0	0.00%	396	1.74%	414	1.86%	372	1.68%
				50%軽	0	0.00%	0	0.00%	67	0.29%	105	0.47%	119	0.54%
	75%軽	30	0.13%	0	0.00%	0	0.00%	0	0.00%	0	0.00%			
	四輪車	営業用	旧	65	0.28%	69	0.30%	76	0.33%	83	0.37%	97	0.44%	
			重課	57	0.24%	48	0.21%	42	0.18%	34	0.15%	38	0.17%	
標準			非該当	158	0.67%	143	0.62%	131	0.57%	103	0.46%	90	0.41%	
			25%軽	0	0.00%	0	0.00%	6	0.03%	4	0.02%	1	0.00%	
			50%軽	0	0.00%	0	0.00%	0	0.00%	0	0.00%	0	0.00%	
			75%軽	0	0.00%	0	0.00%	0	0.00%	0	0.00%	0	0.00%	
貨物用		旧	旧	520	2.22%	635	2.74%	775	3.40%	930	4.17%	1,124	5.06%	
			重課	808	3.45%	786	3.39%	794	3.48%	780	3.50%	774	3.49%	
		標準	非該当	1,119	4.77%	1,025	4.43%	843	3.70%	684	3.07%	507	2.28%	
			25%軽	0	0.00%	0	0.00%	28	0.12%	33	0.15%	43	0.19%	
			50%軽	0	0.00%	0	0.00%	0	0.00%	0	0.00%	0	0.00%	
			75%軽	0	0.00%	0	0.00%	1	0.00%	0	0.00%	0	0.00%	
			小 計		16,765	71.48%	16,423	70.91%	16,119	70.70%	15,647	70.12%	15,414	69.45%
			小型特殊自動車	被けん引車		19	0.08%	20	0.09%	20	0.09%	19	0.09%	20
農耕作業用		347		1.48%	347	1.50%	349	1.53%	348	1.56%	348	1.57%		
その他		63		0.27%	58	0.25%	59	0.26%	61	0.27%	58	0.26%		
小 計		428		1.82%	425	1.83%	428	1.88%	428	1.92%	426	1.92%		
二輪の小型自動車		1,317	5.62%	1,307	5.64%	1,267	5.56%	1,259	5.64%	1,245	5.61%			
合 計		23,454	100.00%	23,161	100.00%	22,798	100.00%	22,315	100.00%	22,194	100.00%			

※ 賦課期日現在台数（当初課税分）

資料：税務課市民税係

(2) 軽自動車税 車種別調定額の推移

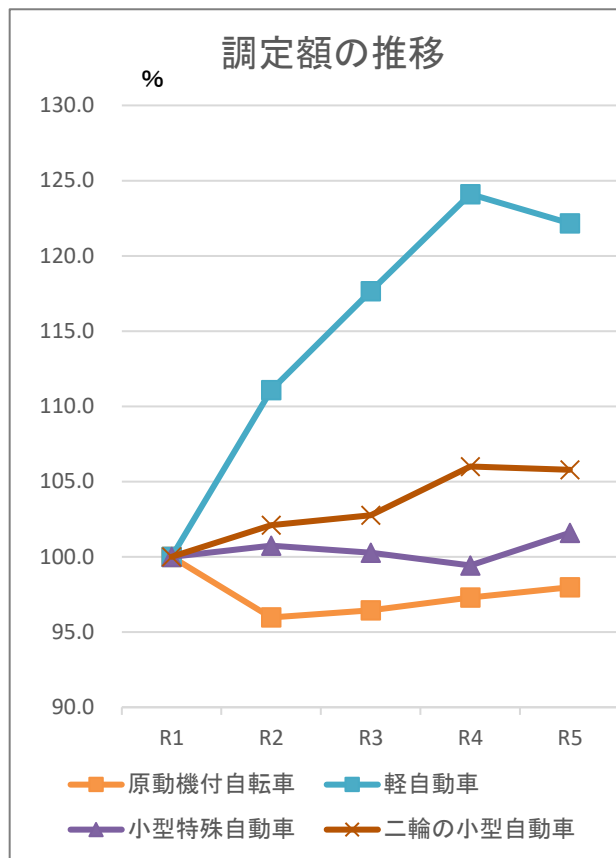
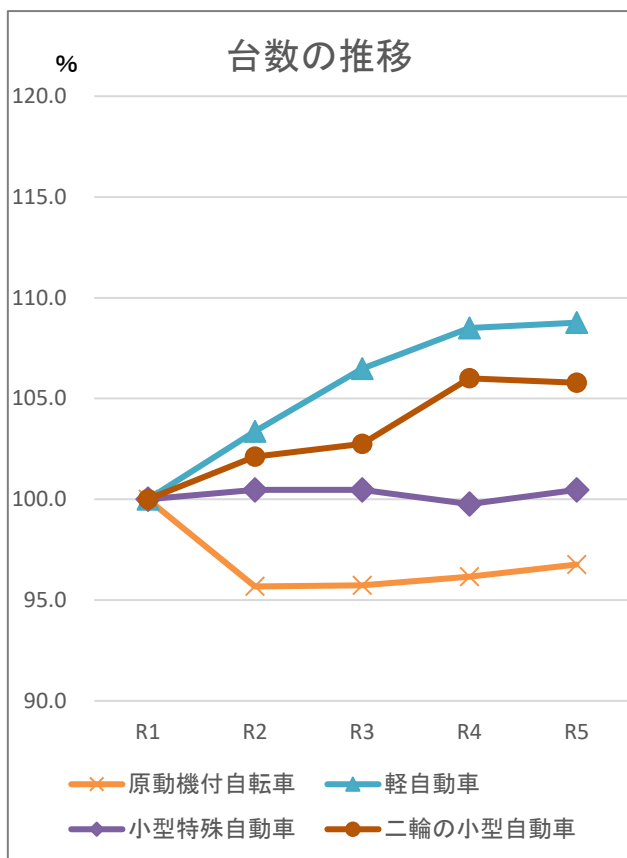
(単位：円・%)

区 分	令和5年度		令和4年度		令和3年度		令和2年度		令和元年度						
	調定額	構成比	調定額	構成比	調定額	構成比	調定額	構成比	調定額	構成比					
原動機付自転車	50CC以下のもの		6,526,000	3.87%	6,718,000	4.12%	6,880,000	4.43%	6,976,000	4.72%	7,250,000	5.13%			
	50CCを超え90CC以下のもの		498,000	0.30%	492,000	0.30%	490,000	0.32%	494,000	0.33%	526,000	0.37%			
	90CCを超え125CC以下のもの		3,280,800	1.95%	3,201,600	1.96%	2,971,200	1.91%	2,889,600	1.96%	2,824,800	2.00%			
	ミニカー		240,500	0.14%	247,900	0.15%	225,700	0.15%	155,400	0.11%	162,800	0.12%			
	小 計		10,545,300	6.25%	10,659,500	6.53%	10,566,900	6.80%	10,515,000	7.12%	10,763,600	7.61%			
軽自動車	二輪車		4,615,200	2.74%	4,449,600	2.73%	4,352,400	2.80%	4,179,600	2.83%	4,237,200	3.00%			
	三輪車	旧		0	0.00%	0	0.00%	0	0.00%	0	0.00%	0	0.00%		
		重課		9,200	0.01%	9,200	0.01%	9,200	0.01%	9,200	0.01%	9,200	0.01%		
		標準	非該当		0	0.00%	0	0.00%	0	0.00%	0	0.00%	0	0.00%	
			25%軽		0	0.00%	0	0.00%	0	0.00%	0	0.00%	0	0.00%	
			50%軽		0	0.00%	0	0.00%	0	0.00%	0	0.00%	0	0.00%	
	75%軽		0	0.00%	0	0.00%	0	0.00%	0	0.00%	0	0.00%			
	乗用	営業用	旧		11,000	0.01%	0	0.00%	0	0.00%	0	0.00%	0	0.00%	
			重課		16,400	0.01%	0	0.00%	0	0.00%	0	0.00%	0	0.00%	
			標準	非該当		13,800	0.01%	13,800	0.01%	6,900	0.00%	6,900	0.00%	6,900	0.00%
				25%軽		5,200	0.00%	0	0.00%	0	0.00%	0	0.00%	0	0.00%
				50%軽		0	0.00%	0	0.00%	0	0.00%	0	0.00%	0	0.00%
		75%軽		0	0.00%	0	0.00%	0	0.00%	0	0.00%	0	0.00%		
		自家用	旧		25,567,200	15.16%	29,721,600	18.21%	34,682,400	22.32%	39,362,400	26.65%	45,352,800	32.09%	
			重課		36,816,600	21.84%	35,100,900	21.51%	33,024,000	21.25%	30,740,700	20.81%	27,309,300	19.32%	
			標準	非該当		68,169,600	40.43%	60,782,400	37.25%	47,206,800	30.38%	37,400,400	25.32%	28,652,400	20.27%
				25%軽		0	0.00%	0	0.00%	3,207,600	2.06%	3,353,400	2.27%	3,013,200	2.13%
50%軽				0	0.00%	0	0.00%	361,800	0.23%	567,000	0.38%	642,600	0.45%		
75%軽		81,000		0.05%	0	0.00%	0	0.00%	0	0.00%	0	0.00%			
四輪車	営業用	旧		195,000	0.12%	207,000	0.13%	228,000	0.15%	249,000	0.17%	291,000	0.21%		
		重課		256,500	0.15%	216,000	0.13%	189,000	0.12%	153,000	0.10%	171,000	0.12%		
		標準	非該当		600,400	0.36%	543,400	0.33%	497,800	0.32%	391,400	0.26%	342,000	0.24%	
			25%軽		0	0.00%	0	0.00%	17,400	0.01%	11,600	0.01%	2,900	0.00%	
			50%軽		0	0.00%	0	0.00%	0	0.00%	0	0.00%	0	0.00%	
	75%軽		0	0.00%	0	0.00%	0	0.00%	0	0.00%	0	0.00%			
	貨物用	旧		2,080,000	1.23%	2,540,000	1.56%	3,100,000	1.99%	3,720,000	2.52%	4,496,000	3.18%		
		重課		4,848,000	2.88%	4,716,000	2.89%	4,764,000	3.07%	4,680,000	3.17%	4,644,000	3.29%		
		標準	非該当		5,595,000	3.32%	5,125,000	3.14%	4,215,000	2.71%	3,420,000	2.32%	2,535,000	1.79%	
			25%軽		0	0.00%	0	0.00%	106,400	0.07%	125,400	0.08%	163,400	0.12%	
50%軽			0	0.00%	0	0.00%	0	0.00%	0	0.00%	0	0.00%			
75%軽			0	0.00%	0	0.00%	1,300	0.00%	0	0.00%	0	0.00%			
小 計		148,880,100	88.31%	143,424,900	87.90%	135,970,000	87.50%	128,370,000	86.91%	121,868,900	86.22%				
小型特殊自動車	被けん引車		64,800	0.04%	72,000	0.04%	72,000	0.05%	68,400	0.05%	72,000	0.05%			
	農耕作業用		832,800	0.49%	832,800	0.51%	837,600	0.54%	835,200	0.57%	835,200	0.59%			
	その他		371,700	0.22%	342,200	0.21%	348,100	0.22%	359,900	0.24%	342,200	0.24%			
	小 計		1,269,300	0.75%	1,247,000	0.76%	1,257,700	0.81%	1,263,500	0.86%	1,249,400	0.88%			
二輪の小型自動車		7,902,000	4.69%	7,842,000	4.81%	7,602,000	4.89%	7,554,000	5.11%	7,470,000	5.28%				
合 計		168,596,700	100.00%	163,173,400	100.00%	155,396,600	100.00%	147,702,500	100.00%	141,351,900	100.00%				

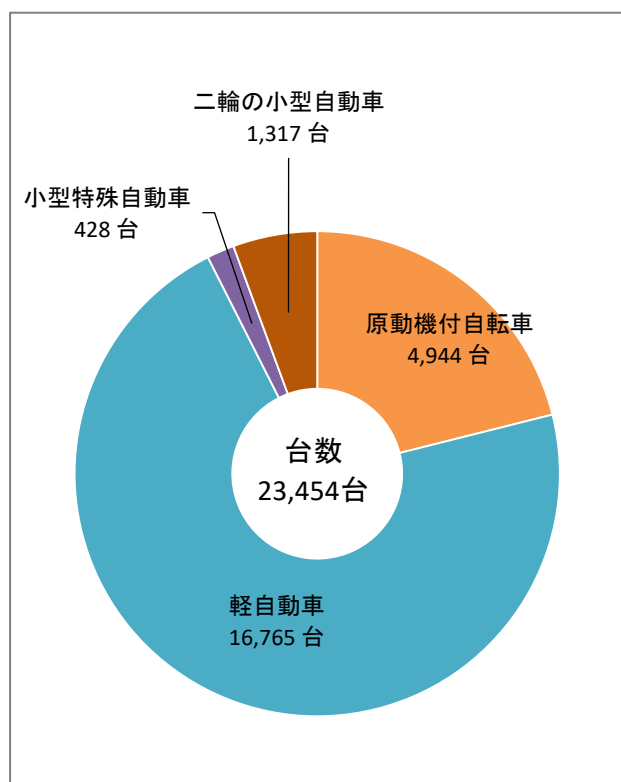
※ 賦課期日現在（当初課税分）

資料：税務課市民税係

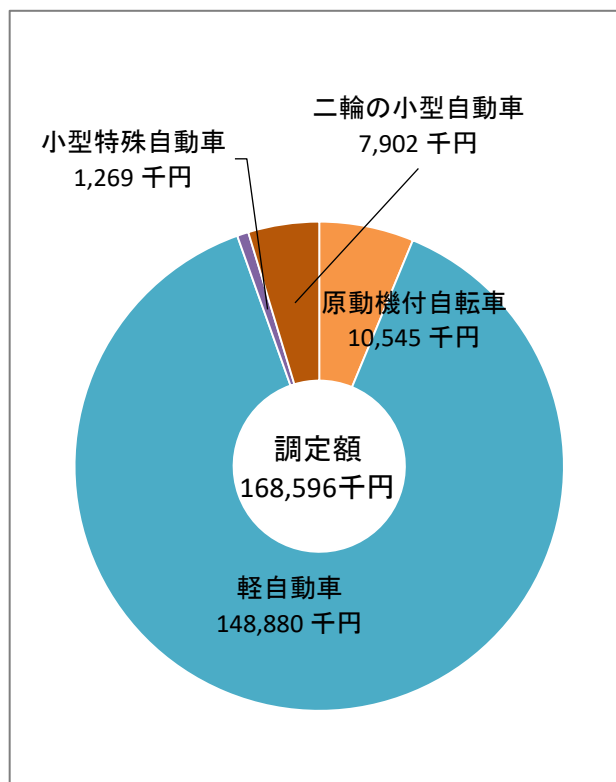
車種別課税伸長率（令和元年度を100として）



車種別台数の構成比



車種別調定額の構成比



(3) 月別たばこ売渡本数と調定額の推移

(単位：本・円)

年度 調定月	令和4年度		令和3年度		令和2年度		令和元年度		平成30年度	
	売渡本数	調定額	売渡本数	調定額	売渡本数	調定額	売渡本数	調定額	売渡本数	調定額
4	7,973,624	52,243,185	7,726,402	47,301,034	7,891,658	44,919,317	7,919,328	44,621,363	9,063,991	46,787,713
5	7,911,029	51,833,061	7,853,970	48,082,004	7,771,276	44,234,104	8,126,807	45,800,911	8,031,985	42,010,517
6	7,874,678	51,594,891	7,750,624	47,449,320	8,446,707	48,078,656	8,126,271	45,808,148	9,395,717	49,050,532
7	7,879,138	51,624,112	8,007,367	49,021,101	8,450,923	48,102,653	7,856,797	44,269,091	8,609,694	44,928,209
8	8,069,839	52,873,585	8,462,847	51,809,549	8,078,018	45,980,078	8,457,661	47,676,045	8,877,864	46,345,908
9	8,067,019	52,855,109	8,059,723	49,341,624	8,152,082	46,401,649	8,316,392	46,864,530	8,391,507	43,804,416
10	8,263,509	54,142,511	11,140,220	68,200,427	11,543,259	65,704,230	8,988,932	50,809,851	12,815,132	67,030,242
11	7,835,575	51,338,687	5,620,677	36,830,646	5,971,672	36,560,223	7,593,865	43,184,343	5,188,481	29,098,197
12	7,985,818	52,323,079	13,107,914	50,487,243	12,188,550	43,159,080	7,756,339	43,927,152	7,342,597	41,331,840
1	8,906,573	58,355,865	8,028,394	51,719,954	8,555,600	52,377,391	8,501,449	48,390,247	8,423,996	47,450,212
2	7,231,874	47,383,239	7,060,549	46,260,716	7,251,575	43,223,125	7,433,434	42,310,026	7,666,861	43,187,196
3	7,310,097	47,895,755	6,871,176	45,019,926	7,068,773	43,275,028	7,625,385	43,403,690	7,135,826	40,204,754
小計	95,308,773	624,463,079	93,764,040	588,975,462	95,637,450	559,550,524	96,634,110	546,949,424	100,943,651	541,229,736
手持品 課税分	0	0	5,925,823	2,548,082	5,732,643	2,465,010	68,550	115,973	6,809,993	2,971,421
合計	95,308,773	624,463,079	99,689,863	591,523,544	101,370,093	562,015,534	96,702,660	547,065,397	107,753,644	544,201,157

資料：税務課市民税係

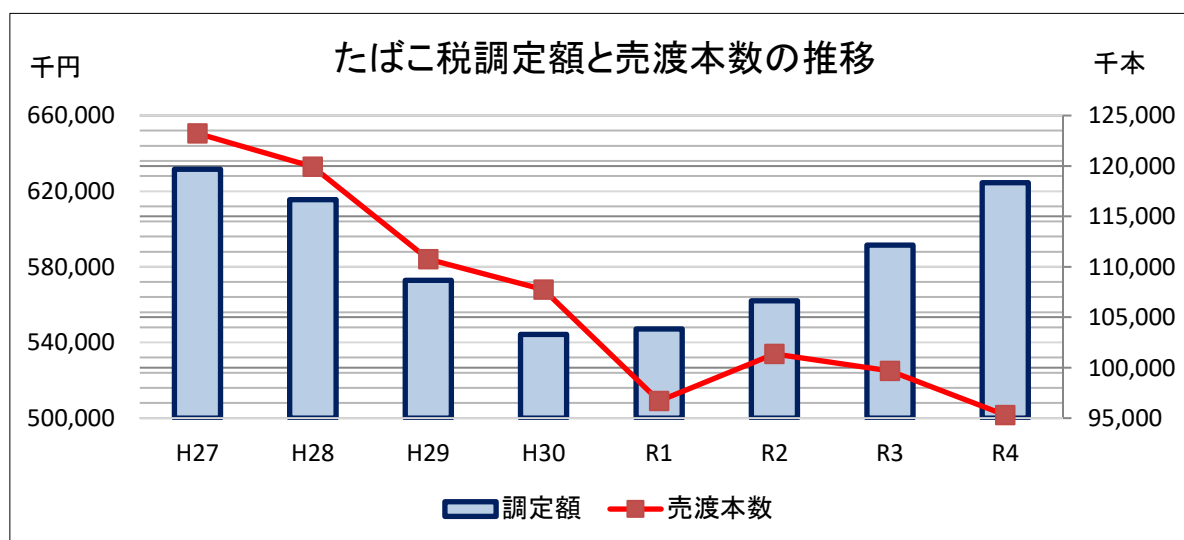
(4) 市たばこ税の調定額等の推移

年度	調定額		売渡本数		税率(円/千本)	
	(円)	前年対比	(本)	前年対比	一般分	旧3級品
令和4年度	624,463,079	105.57%	95,308,773	95.61%	6,552	6,552
令和3年度	591,523,544	105.25%	99,689,863	98.34%	6,552	6,552
令和2年度	562,015,534	102.73%	101,370,093	104.83%	6,122	6,122
令和元年度	547,065,397	100.53%	96,702,660	89.74%	5,692	5,692
平成30年度	544,201,157	95.01%	107,753,644	97.29%	5,692	4,000
平成29年度	572,786,072	93.06%	110,759,618	92.35%	5,262	3,355
平成28年度	615,531,979	97.45%	119,938,795	97.33%	5,262	2,925
平成27年度	631,649,469	96.48%	123,230,441	96.60%	5,262	2,495
平成26年度	654,725,593	99.22%	127,564,841	98.38%	5,262	2,495
平成25年度	659,884,645	113.68%	129,666,450	100.89%	5,262	2,495
平成24年度	580,472,044	97.82%	128,523,860	98.23%	4,618	2,190
平成23年度	593,421,673	111.80%	130,842,928	84.58%	4,618	2,190

資料：税務課市民税係

【過去の税率改正経過】

- ※ 令和3年10月売渡し分(令和3年11月調定分)から新税率適用
- ※ 令和2年10月売渡し分(令和2年11月調定分)から新税率適用
- ※ 令和元年10月売渡し分(令和元年11月調定分)から新税率適用(旧3級品のみに)
- ※ 平成30年10月売渡し分(平成30年11月調定分)から新税率適用(一般分のみに)
- ※ 平成30年4月売渡し分(平成30年5月調定分)から新税率適用(旧3級品のみに)
- ※ 平成29年4月売渡し分(平成29年5月調定分)から新税率適用(旧3級品のみに)
- ※ 平成28年4月売渡し分(平成28年5月調定分)から新税率適用(旧3級品のみに)



(5) 各種証明発行件数の推移

(単位：件・円)

種 類	令和4年度		令和3年度		令和2年度		令和元年度		平成30年度	
	件数	金額	件数	金額	件数	金額	件数	金額	件数	金額
納 税 証 明	2,890	578,000	2,485	497,000	2,542	508,400	2,505	501,000	2,779	555,800
課 税 証 明	0	0	3,780	756,000	5,865	1,173,000	7,389	1,477,800	10,342	2,068,400
所 得 証 明	0	0	1,866	373,200	2,839	567,800	3,043	608,600	3,596	719,200
非 課 税 証 明	0	0	3,217	643,400	4,872	974,400	5,850	1,170,000	7,536	1,507,200
所 在 証 明	52	10,400	52	10,400	56	11,200	78	15,600	77	15,400
課税（非課税・所得）証明	14,841	2,968,200	5,390	1,078,000	0	0	0	0	0	0
評価（土地）証明	1,797	359,400	2,172	434,400	1,899	379,800	2,063	412,600	1,883	376,600
評価（家屋）証明	1,383	276,600	1,527	305,400	1,430	286,000	1,548	309,600	1,474	294,800
公 課 証 明	939	187,800	1,028	205,600	974	194,800	1,071	214,200	1,029	205,800
固 定 閲 覧	661	132,200	610	122,000	678	135,600	880	176,000	915	183,000
公 函 閲 覧	50	10,000	93	18,600	76	15,200	164	32,800	124	24,800
住 宅 用 家 屋 証 明	747	971,100	549	713,700	598	777,400	562	730,600	591	768,300
そ の 他	1,369	273,800	871	174,200	855	171,000	573	114,600	497	99,400
合 計	24,729	5,767,500	23,640	5,331,900	22,684	5,194,600	25,726	5,763,400	30,843	6,818,700

※「課税証明」「所得証明」「非課税証明」について、令和3年10月より「課税（非課税・所得）証明」に統合

資料：税務課市民税係

