

令和8年4月時点の情報です。

最新情報や予約方法については、各施設へお問合せ下さい。

8 公共施設情報

(1) 文化教養施設・コミュニティ施設

① ふじみ野ステラ・イースト

所在地	福岡 1-1-8
駐車場	市役所の駐車場を利用
利用時間	午前9時～午後10時
休館日	第3月曜日(月曜日が祝日に 当たる場合はその翌日) 12月29日～1月4日
TEL FAX	049-261-6678 049-264-7211



部屋名	午前9時 ～ 午前11時	午前11時 ～ 午後1時	午後1時半 ～ 午後3時半	午後3時半 ～ 午後5時半	午後6時 ～ 午後8時	午後8時 ～ 午後10時
ミーティングルーム A (30人)	250 円	250 円	250 円	250 円	250 円	250 円
ミーティングルーム B (36人)	250 円	250 円	250 円	250 円	250 円	250 円
ミーティングルーム C (40人)	250 円	250 円	250 円	250 円	250 円	250 円
ダンススタジオ兼ミーティングルーム D (40人(会議利用時は18人))	300 円	300 円	300 円	300 円	300 円	300 円
スタディールーム (40人)	250 円	250 円	250 円	250 円	250 円	250 円
多目的ルーム A (55人)	250 円	250 円	250 円	250 円	250 円	250 円
多目的ルーム B (45人)	250 円	250 円	250 円	250 円	250 円	250 円
DIY ルーム (36人)	400 円	400 円	400 円	400 円	400 円	400 円
キッチンスタジオ (30人)	400 円	400 円	400 円	400 円	400 円	400 円
音楽スタジオ A (40人)	400 円	400 円	400 円	400 円	400 円	400 円
音楽スタジオ B (10人)	200 円	200 円	200 円	200 円	200 円	200 円
和室1 (13人)	150 円	150 円	150 円	150 円	150 円	150 円
和室2 (11人)	150 円	150 円	150 円	150 円	150 円	150 円
和室3 (11人)	150 円	150 円	150 円	150 円	150 円	150 円

利用区分		午前9時～ 正午	午後1時～ 午後5時	午後6時～ 午後10時	全日
ホール (全客席) (322 席)	平日	6,750 円	9,000 円	9,000 円	24,750 円
	土・日・祝日	8,400 円	11,250 円	11,250 円	30,900 円
楽屋1 (12人)・2 (14人)		450 円	600 円	600 円	1,650 円
マルチスペース		700 円	950 円	950 円	2,600 円
屋外イベントスペース		2,250 円	3,000 円		

※障がい者の方が利用する場合は、上記金額の 1/2 の額。

※市外の方が利用する場合や入場料金 3,000 円を超え徴収する場合、営利団体が利用する場合などは割り増し。附属設備(備品)料金や利用料別途必要。

② ふじみ野ステラ・ウェスト

所在地	大井中央 2-1-8
駐車場	敷地内駐車場及び第二駐車場を利用
利用時間	午前9時～午後10時
休館日	第2月曜日(月曜日が祝日に当たる場合はその翌日) 12月29日～1月4日
TEL FAX	049-261-0648 049-261-0696



部屋名	午前9時～ 午前11時	午前11時～ 午後1時	午後1時半～ 午後3時半	午後3時半～ 午後5時半	午後6時～ 午後8時	午後8時～ 午後10時
ミーティングルーム(48人)	250円	250円	250円	250円	250円	250円
多目的ルームA(30人)	250円	250円	250円	250円	250円	250円
多目的ルームB(24人)	250円	250円	250円	250円	250円	250円
スタジオA(ダンス・音楽)(26人)	300円	300円	300円	300円	300円	300円
スタジオB(音楽)(10人)	200円	200円	200円	200円	200円	200円
スタジオC(ダンス・音楽)(48人)	400円	400円	400円	400円	400円	400円
DIYルーム(24人)	400円	400円	400円	400円	400円	400円
キッチンスタジオ(25人)	400円	400円	400円	400円	400円	400円
和室1(10人)	150円	150円	150円	150円	150円	150円
和室2(10人)	150円	150円	150円	150円	150円	150円

利用区分		午前9時～ 正午	午後1時～ 午後5時	午後6時～ 午後10時	全日
ホール (全客席) (806席)	平日	17,000円	22,550円	22,550円	62,100円
	土・日・祝日	21,250円	28,150円	28,150円	77,550円
ホール (1階席のみの利用) (586席)	平日	12,300円	16,400円	16,400円	45,100円
	土・日・祝日	15,350円	20,500円	20,500円	56,350円
小楽屋1(3人)		450円	600円	600円	1,650円
小楽屋2(3人)		450円	600円	600円	1,650円
中楽屋1(20人)		700円	950円	950円	2,600円
中楽屋2(20人)		700円	950円	950円	2,600円
大楽屋(30人)		1,050円	1,400円	1,400円	3,850円
ギャラリー		450円	600円	600円	1,650円

※障がい者の方が利用する場合は、上記金額の1/2の額。

※中楽屋1・2及び大楽屋を会議室として利用する場合は、上記金額の1/2の額。

※市外の方が利用する場合や入場料金3,000円を超え徴収する場合、営利団体が利用する場合などは割り増し。附属設備(備品)料金や利用料別途必要。

③ 産業文化センター

所在地	うれし野 2-10-48
駐車場	5 台
開館時間	午前9時～午後9時30分
休館日	12月29日～1月3日
TEL/FAX	049-269-4811 / 049-269-1375



利用区分		午前	午後	夜間	全日
多目的ホール (168 席)	平日	5,000 円	7,000 円	10,000 円	20,000 円
	土・日・祝日	6,000 円	9,000 円	12,000 円	24,000 円
ギャラリー(100名程度)		2,500 円	4,000 円	5,000 円	10,000 円
第1会議室(15名)		500 円	700 円	1,000 円	2,000 円
第2会議室(36名)		1,000 円	1,500 円	2,000 円	4,000 円
第3会議室(48名)		1,500 円	2,100 円	3,000 円	6,000 円
2分の1使用		750 円	1,050 円	1,500 円	3,000 円
控室		200 円	300 円	500 円	1,000 円

※市外の人が利用する場合や入場料金を徴収する場合、営利団体が利用する場合などは割り増し。附属設備(備品)料金や利用料別途必要。

④ 市民交流プラザ(フクトピア内)



所在地	福岡 1-2-5
駐車場	95台(うち障がい者用2台) ※他施設と共有
利用時間	午前9時～午後9時30分
休館日	12月29日～1月3日
TEL FAX	049-264-7971 049-264-7983

利用区分	午前	午後	夜間
展示ルーム(50名)	1,400 円	1,900 円	1,700 円
軽体操室(66名)	1,100 円	1,500 円	1,300 円
A 会議室(36名)	600 円	800 円	700 円
多目的ホール(144名)	2,200 円	3,000 円	2,600 円
多目的ホール控室兼打合せ室 (12名)	300 円	500 円	400 円
B 会議室(24名)	500 円	700 円	600 円
音楽練習室(15名)	900 円	1,200 円	1,100 円
特別会議室(16名)	1,000 円	1,300 円	1,100 円

※市外の人が利用する場合や入場料金を徴収する場合は割り増し。

⑤ コスモスホール

所在地	上福岡 1-5-14
駐車場	1 台(軽自動車のみ) ※他はふじみ野市商工会の駐車場
開館時間	午前9時～午後9時30分
休館日	毎月第1・3月曜日、12月28日～1月4日
TEL	049-264-7971(市民交流プラザ)



利用区分	午前	午後	夜間
多目的ホール(100名)	900 円	1,200 円	1,100 円

※市外の人が利用する場合や入場料金を徴収する場合は割り増し。エアコン利用の場合、別途費用あり。

⑥ 鶴ヶ岡コミュニティセンター

所在地	鶴ヶ岡 4-16-25
駐車場	16台 (うち障がい者用1台)
開館時間	午前9時～午後10時
休館日	毎週月曜日、12月29日～1月3日
TEL	049-278-1122



利用区分	午前	午後	夜間
研修室(A) (30人)	350円 (400円)	450円 (500円)	550円 (600円)
研修室(B) (30人)	350円 (400円)	450円 (500円)	550円 (600円)
会議室 (30人)	250円 (300円)	350円 (400円)	450円 (500円)
和室 (12人)	150円 (200円)	250円 (300円)	350円 (400円)

※市外の人が利用する場合は()内の料金。

⑦ 旭ふれあいセンター

所在地	苗間 40-7
駐車場	12台 ※他施設と共有
開館時間	午前9時～午後10時
休館日	月曜日、12月29日～1月3日
TEL	049-267-1777



利用区分	午前	午後	夜間
研修室1 (24名)	300円	400円	500円
研修室2 (24名)	300円	400円	500円
小会議室 (12名)	200円	300円	400円
会議室 (24名)	300円	400円	500円

⑧ サービスセンターホール

所在地	霞ヶ丘 1-2-7 (ふじみ野市サービスセンター2F)
駐車場	公共駐車場(ココネ上福岡駐車場2・3階) 120台(有料) うち、思いやり駐車場 車椅子用2台
開館時間	午前9時～午後9時30分
休館日	12月28日～1月4日
TEL	049-261-0353 (出張所)



※市外の人が利用する場合や入場料金を徴収する場合は割り増しになります。

利用区分		午前	午後	夜間	全日
多目的ホール (240名)	平日	5,000円	7,000円	10,000円	20,000円
	土・日・祝日	6,000円	9,000円	12,000円	24,000円
会議室 (30名)		1,000円	1,500円	2,000円	4,000円

⑨ 市民活動支援センター

所在地	霞ヶ丘 1-2-7 (ふじみ野市サービスセンター1F)
駐車場	公共駐車場(ココネ上福岡駐車場2・3階) 120台(有料) うち、思いやり駐車場 車椅子用2台
開館時間	午前9時～午後5時
休館日	祝日、12月29日～1月3日
TEL	049-261-0681



※打ち合わせスペースの夜間利用(午後5時から午後9時30分まで)は事前申請が必要です。

⑩ ゆめぼると

所在地	大井中央 1-1-1
駐車場	64台(うち障がい者用2台・思いやり駐車場2台) ※他施設と共有
利用時間	午前9時～午後9時30分
休館日	12月29日～1月3日
TEL	049-261-2811(市民総合窓口課)



利用区分	午前	午後	夜間
多目的ホール(160名)	3,000円	4,200円	3,600円
多目的ホール(2分の1面)	1,500円	2,100円	1,800円
プレイルーム(20名)	600円	800円	700円
A会議室(12名)	200円	300円	300円
B会議室(12名)	200円	300円	300円

※市外の人が利用する場合や入場料金を徴収する場合は割り増し。

⑪ 大井総合福祉センター

所在地	大井中央2-2-1
駐車場	50台(うち思いやり駐車場 車椅子用5台、優先用2台)
利用時間	午前9時～午後5時まで
休館日	日曜日、祝日、振替休日、国民の休日、 12月30日から1月3日まで
TEL	049-266-1111
FAX	049-266-1112



利用区分	午前9時から正午まで	午後1時から午後5時まで
老人福祉センター	1人1回につき300円	
多目的ホール(100人)	1,600円	2,200円
会議室(24人・18人)	500円	700円
録音室	200円	300円

※高齢者若しくは障がい者が利用する場合は、上記金額の1/2の額。

※市外の人が利用する場合は割り増し。

⑫ 介護予防センター

所在地	霞ヶ丘 1-5-1
設備	介護予防ホール(60人) 機能訓練室(10人) 栄養改善室(20人)
駐車場	一般用はなし。(思いやり駐車場 車椅子用1台、 優先用1台)
利用時間	午前9時～午後5時まで
休館日	日曜日、祝日、振替休日、国民の休日、 12月30日から1月3日まで
TEL	049-264-7270
FAX	049-264-7271



利用区分	単位	金額
機能訓練室	1時間/1人	50円
栄養改善室	2時間/1室	500円

⑬ 市民憩の森

所在地	大井中央 1-1094-3
駐車場	約50台(大井総合支所第3駐車場)
利用時間	午前8時30分～午後5時
休園日	毎月第1月曜日、12月27日～1月5日
TEL	049-262-8123(協働推進課)

利用場所	午前	午後	夜間
野外活動広場	600円	700円	1,100円
レクリエーション広場	300円	400円	



⑭ 駒林区画整理記念館

所在地	駒林元町 1-6-12
駐車場	5台(うち1台は車いす用)
開館時間	午前9時～午後10時
休館日	月曜日、12月28日～1月4日
入館料	無料
TEL	049-269-6266



		午前	午後	夜間
		9時～正午	13時～17時	18時～22時
2階	大会議室	600円	800円	800円
	小会議室	200円	250円	250円
1階	会議室A	200円	250円	250円
	会議室B	250円	350円	350円

※市内在住または在勤・在学の方が利用可能です。

※夜間の予約は、利用する日の1週間前までに申請してください。

(2) 図書館

【上福岡図書館】

※障害者手帳の交付を受けている者及びその介助者(1人に限る)またはこれらの者が構成員の一員となっている団体のうちこれらの者の合計人数が利用者の総数の半数を超える団体が利用する場合の利用料金は、この表の金額に0.5を乗じて得た額。

※ふじみ野市に住所を有し、通勤し、若しくは通学している者またはこれらの者が構成員の一員となっている団体のうちこれらの者の合計人数が利用者の総数の半数を超える団体以外のものが利用する場合の利用料金は、この表の金額に2を乗じて得た額。

①上福岡図書館

所在地	上野台 3-3-1
駐車場	33台(うち障がい者用3台)
開館時間	午前9時～午後8時
休館日	第3月曜日(月曜日が祝日に当たる場合はその翌日)、 12月29日～1月4日、特別整理期間
TEL/FAX	049-262-3710/049-262-8151



利用区分	利用者団体	利用時間	利用料金
集会室1(18名)	個人・団体	1時間	100円
集会室2(30名)	個人・団体	1時間	100円
視聴覚ホール(108名)	個人・団体	1時間	200円
展示コーナー	個人・団体	1日	500円

②大井図書館(「ふじみ野ステラ・ウェスト」内)

所在地	大井中央 2-1-8 「ふじみ野ステラ・ウェスト」内
駐車場	「ふじみ野ステラ・ウェスト」駐車場と共用
開館時間	午前9時～午後8時(予約本受取コーナーは午後10時まで)
休館日	第2月曜日(月曜日が祝日に当たる場合はその翌日)、 12月29日～1月4日、特別整理期間
TEL/FAX	049-263-1100/049-263-3091



③ 江川地域文庫

所在地	江川会館 東久保 1-23-12
開館時間	毎週月曜日 午後 3 時～4 時 30 分 *祝日はお休み
TEL	049-263-1100(大井図書館)



④ こばと地域文庫

所在地	鶴ヶ岡会館 鶴ヶ岡 4-16-25
開館時間	毎週金曜日 午後 3 時～4 時 30 分 *祝日はお休み
TEL	049-263-1100(大井図書館)



⑤ たけのこ地域文庫

所在地	緑ヶ丘会館 西鶴ヶ岡 2-10-1
開館時間	毎週火曜日 午後 3 時～4 時 45 分 *祝日と第 5 火曜日はお休み * 4～9 月:午後 3 時～4 時 45 分 * 10～3 月:午後 3 時～4 時 30 分
TEL	049-263-1100(大井図書館)



⑥ つつじ地域文庫

所在地	大井会館 大井 234
開館時間	第 1・3 土曜日 午前 10 時～11 時 30 分
電話番号	049-263-1100(大井図書館)



(3) 資料館・記念館

① 上福岡歴史民俗資料館（令和8年9月リニューアルオープン予定の市立博物館整備に伴い、休館中）

所在地	長宮 1-2-11
駐車場	3台
開館時間	午前9時～午後4時30分
休館日	月曜日（祝日に当たるときも休館）、12月28日～1月4日
入館料	無料
TEL/FAX	049-261-6065/049-269-4817



② 大井郷土資料館（令和8年9月リニューアルオープン予定の市立博物館整備に伴い、休館中）

所在地	苗間40-39※展示コーナーは旧大井村役場内
駐車場	12台※他施設と共用
開館時間	午前9時～午後4時30分
休館日	第2月曜日、12月28日～1月4日、特別休館日
入館料	無料
TEL/FAX	049-261-6065/049-269-4817 （上福岡歴史民俗資料館と共有）



③ 福岡河岸記念館

所在地	福岡 3-4-2
駐車場	6台（臨時駐車場3台）
開館時間	（10月～4月）午前10時～午後4時 （5月～9月）午前10時～午後4時30分
休館日	月曜日（祝日にあたるときも休館）、12月7日～1月4日
入館料	おとな：100円（20人以上の団体は1人80円） 小・中・高校生：50円（20人以上の団体は1人40円）
TEL	049-269-4859



④ 旧大井村役場

所在地	苗間 34-6
駐車場	なし
開館時間	午前9時～午後4時30分
休館日	月曜日（祝日にあたるときも休館）、12月28日～1月4日
入館料	無料
TEL	049-265-3915



(4) スポーツ施設

【スポーツセンター 共通】

※障害者手帳の交付を受けている方及びその介助者（1人）またはこれらの方が過半数の団体が利用する場合は、規定料金の半額。

※ふじみ野市在住・在勤・在学者以外の方またはこれらの方が半数以上の団体（市外利用者）が利用する場合は、規定料金の2倍。

① スポーツセンター総合体育館（ふじみんアリーナ おりひめ）

所在地	大井武蔵野 1392-1
駐車場	約 180 台（障がい者専用 4 台）
休館日	毎月第 1 月曜日（ただし、第 1 月曜日が祝日にあたる時は開館） 12 月 27 日～1 月 5 日
利用時間	午前 9 時～午後 9 時
TEL/FAX	049-264-7711 / 049-269-4731



※空調設備新設のため、令和 8 年 6 月から 9 月までアリーナ及び会議室の利用を休止します。

◆体育館

利用区分／基本利用単位	利用者区分	利用時間区分／利用料金			
		午前 9 時～ 正午	正午～ 午後 3 時	午後 3 時～ 午後 6 時	午後 6 時～ 午後 9 時
アリーナ／全面の 6 分の 1	一般	800 円	800 円	800 円	800 円

◆武道場および会議室

利用区分／利用単位	利用者区分	利用時間区分／利用料金			
		午前 9 時～ 正午	正午～ 午後 3 時	午後 3 時～ 午後 6 時	午後 6 時～ 午後 9 時
多目的室・柔剣道場	一般	1,300 円	1,300 円	1,300 円	1,300 円
会議室／1 室	—	500 円	500 円	500 円	500 円

② スポーツセンターテニスコート

所在地	大井武蔵野 1394-1
駐車場	20 台（障がい者専用 2 台）
休場日	毎月第 1 月曜日（ただし、第 1 月曜日が祝日にあたる時は開場） 12 月 27 日～1 月 5 日
利用時間	午前 9 時～午後 9 時
施設内容	砂入り人工芝コート 4 面
TEL	049-264-7711



利用単位	利用者区分	利用時間区分／利用料金					
		午前 9 時～ 午前 11 時	午前 11 時～ 午後 1 時	午後 1 時～ 午後 3 時	午後 3 時～ 午後 5 時	午後 5 時～ 午後 7 時	午後 7 時～ 午後 9 時
コート 1 面	一般	800 円	800 円	800 円	800 円	800 円	800 円

※照明装置 1 面 2 時間 800 円

③ スポーツセンター弓道場

所在地	大井武蔵野 1393-2
駐車場	スポーツセンター総合体育館と共用 障がい者専用 6 台
休場日	毎月第 1 月曜日(ただし、第 1 月曜日が祝日に あたるときは開場) 12 月 27 日～1 月 5 日
利用時間	午前 9 時～午後 9 時
施設内容	近的 6 箇所 遠的 2 箇所(アーチェリー兼用 50m)
TEL	049-264-7711



利用単位	利用時間	利用者区分	利用料金
1 的	1 時間	一般	200 円

④ スポーツセンター多目的グラウンド(人工芝)

所在地	大井武蔵野 1386
駐車場	スポーツセンター総合体育館と共用
休場日	毎月第 1 月曜日(ただし、第 1 月曜日が祝日に あたるときは開場) 12 月 27 日～1 月 5 日
利用時間	(4 月～9 月) 午前 9 時～午後 7 時 (10 月～3 月) 午前 9 時～午後 5 時
TEL	049-264-7711



利用区分/基本利用単位	利用者区分	利用料金
全面/1 時間	一般	3,000 円
半面/1 時間	一般	1,500 円

⑤ スポーツセンター駒林体育館

所在地	駒林 28
駐車場	約 10 台
休館日	毎月第 1 月曜日(ただし、第 1 月曜日が祝日に あたるときは開館) 12 月 27 日～1 月 5 日
利用時間	午前 9 時～午後 9 時
TEL	049-269-2985



利用区分/利用単位	利用者区分	利用時間区分/利用料金			
		午前 9 時～ 正午	正午～ 午後 3 時	午後 3 時～ 午後 6 時	午後 6 時～ 午後 9 時
アリーナ/ 全面の 3 分の 1	一般	400 円	400 円	400 円	400 円

⑥ スポーツセンター上野台体育館

所在地	福岡 1-1-3
駐車場	市役所の駐車場を利用
休館日	毎月第1月曜日(ただし、第1月曜日が祝日にあたる時は開館) 12月27日～1月5日
利用時間	午前9時～午後9時
TEL/FAX	049-263-8988/049-263-1998



利用区分/利用単位	利用者区分	利用時間区分/利用料金			
		午前9時～正午	正午～午後3時	午後3時～午後6時	午後6時～午後9時
アリーナ/ 全面の3分の1	一般	400円	400円	400円	400円

◆トレーニング室

利用時間	月・水曜日・・・午前9時～午後5時 火・金・土・日曜日・・・午前9時～午後9時 木曜日・・・午後6時～午後9時
講習会日程	定員1名先着順 ※各回30分程度を予定しています。 午前10時から午後7時まで30分ごとの枠があります。 月・水曜日・・・午前10時～午後6時まで 木曜日・・・午後6時から午後7時まで
利用料金	一般・・・200円(1回2時間)
電話番号	049-262-9048 ※(土・日曜日・祝日・夜間はふじみ野市役所警備室に繋がります。)
設備	トレッドミル・・・4台 エアロバイク・・・6台 ステアマスター・・・1台 チェストプレス・・・1台 ラットプルダウン・・・1台 シットアップベンチ・・・1台 レッグプレス・・・1台 フリーウエイトスペース・・・EZバー(最大28.5kg)・ダンベル(1～10kg) ストレッチスペース・・・ポール・バランスボール・ストレッチマット4箇所

⑦ びん沼サッカー場

所在地	さいたま市西区塚本地先(南畑排水機場脇)
設備	サッカー場
駐車場	約50台
利用期間/時間	毎月第1月曜日(祝日は開園)を除く、1月6日～12月26日、午前6時～正午、正午～午後6時
TEL	049-266-3941(運動公園管理事務所)



施設区分	単位	利用時間	利用者区分	金額
サッカー場	1面	6時間	一般	2,000円
			中学生以下	600円

⑧ 荒川運動公園

所在地	富士見市大字南畑十人町
管理棟	富士見市大字南畑新田 787-1
駐車場	約 150 台
休園日	毎月第 1 月曜日 (祝日は開園) 12 月 27 日～1 月 5 日
利用時間	午前 6 時～午後 6 時
TEL	049-266-3941 (運動公園管理事務所) 049-255-1070 (管理棟)



◆野球場 (3 面)

施設区分	単位	利用時間	利用者区分	金額
野球場 (A・B・C面)	1 面	2 時間	一般	1,200 円
			中学生以下	600 円

◆サッカー場 (1 面)

施設区分	単位	利用時間	利用者区分	金額
サッカー場	1 面	2 時間	一般	1,200 円
			中学生以下	600 円

⑨ 荒川第 2 運動公園

所在地	さいたま市西区二ツ宮字平沼 1437
設備	野球場A・B面
駐車場	約 150 台
利用期間 時間	1 月～2月の土曜日・日曜日・祝日 (スパイク使用 禁止) 毎月第 1 月曜日 (祝日は開園) を除く 3 月 1 日 ～12 月 26 日、午前 9 時～午後 5 時
TEL	049-266-3941 (運動公園管理事務所)



◆野球場 (2 面)

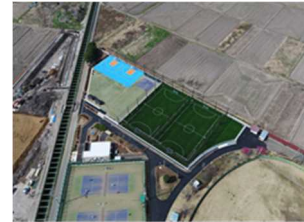
施設区分	単位	利用時間	利用者区分	金額
野球場 (A・B面)	1 面	2 時間	一般	1,500 円
			中学生以下	400 円



ふじみ野市
PR大使『ふじみん』

⑩ 運動公園

所在地	福岡新田 255
駐車場	約 70 台 (障がい者専用駐車場 1 台)
TEL	049-266-3941 (運動公園管理事務所)



◆野球場

※改修工事の為、10月31日まで閉鎖中。

(利用期間 毎月第1月曜日(祝日は開場)を除く1月6日~12月26日

利用時間 5月~8月午前5時45分~19時 9月~4月午前5時45分~16時45分)

施設区分	単位	利用時間	利用者区分	金額
野球場 (1面)	1面	2時間	一般	3,000円
			中学生以下	1,500円

※スコアボード 1時間 1000円

◆テニスコート (利用期間 毎月第1月曜日(祝日は開場)を除く1月6日~12月26日の午前5時45分~午後9時15分)

施設区分	単位	利用時間	利用者区分	金額
テニスコート (軟式・硬式)(6面)	1面	2時間	一般	800円
			中学生以下	400円

※照明施設 1基 2時間 800円

◆フットサルコート

(利用期間 毎月第1月曜日(祝日は開場)を除く1月6日~12月26日の午前9時~午後7時(4月~9月)、午前9時~午後5時(10月~3月))

施設区分	単位	利用時間	利用者区分	金額
フットサルコート (2面)	1面	1時間	一般	1,500円
			中学生以下	750円

⑪ 第2運動公園

所在地	福岡 5-1
駐車場	約 100 台
TEL	049-265-3460 (第2運動公園管理事務所)



◆体育館 (利用期間 毎月第1月曜日(祝日は開場)を除く1月6日~12月26日、利用時間 午前9時~午後9時)

※10月~令和9年9月末日まで改修工事の為利用休止

施設区分	単位	利用時間	利用者区分	金額
アリーナ	1/6面	3時間	一般	400円
			中学生以下	200円
卓球場(6台)	1台	1時間	一般	100円
			中学生以下	50円

◆武道館 (利用期間 毎月第1月曜日(祝日は開場)を除く1月6日~12月26日の午前9時~午後9時)

※10月~令和9年9月末日まで改修工事の為利用休止

施設区分	単位	利用時間	利用者区分	金額
柔道場(2面) 剣道場(2面)	1面	3時間	一般	800円
			中学生以下	400円

◆多目的球場（利用期間 毎月第1月曜日（祝日は開場）を除く1月6日～12月26日の午前9時～午後6時）

施設区分	単位	利用時間	利用者区分	金額
多目的球場（1面）	1面	1時間	一般	1,300円
			中学生以下	650円

(5) 学校施設の開放事業

市内小・中学校の教室を皆さんの学習の場として開放しています。サークルや地域の活動などにぜひ、ご利用ください。なお、事前に団体登録が必要となります。

■開放施設一覧

※市外局番は(049)です。

学校名	開放施設名	所在地	電話番号
①亀久保小学校	音楽室	ふじみ野 2-22-1	263-7533
	図工室		
②東台小学校	音楽室	大井 710-1	220-2084
	図工室		
	ピロティ		

■開放日・利用時間

①亀久保小学校

月曜日～金曜日：午後6時から午後9時まで

土曜日・日曜日：午前9時から午後9時まで

※学校行事等で利用できない場合があります。

※祝日・年末年始は開放不可。

②東台小学校

月曜日～日曜日：午前9時から午後9時まで

※祝日・年末年始は開放不可。

■利用申込み

利用月の1月前から利用日の10日前まで、利用申込みを受け付けます。

利用許可申請書を教育委員会（学校教育課 学務係）に提出し、許可を受けてください。

※ 上記事業以外の小・中学校の教室を利用したい方は、各小・中学校にお問い合わせください。

■利用できる団体について

市内に住所を有する者、市内で就業または就学をする者のいずれかのもの7割以上で構成され、成人の責任者を置く10人以上の団体で、教育委員会に登録された団体とする。

ただし、次に掲げる目的を持って利用しようとするものは除きます。

1. 営利活動を目的とするもの
2. 政治・選挙活動を目的とするもの
3. 宗教活動を目的とするもの
4. 前3号に掲げるもののほか、教育委員会が不適切と判断する活動を目的とするもの

※ 上記事業以外の利用は、各小・中学校にお問い合わせください。

■問合せ

学校教育課 学務係

電話番号 049-220-2084（直通）

(6) 学校体育施設開放

スポーツ活動の普及及びレクリエーション活動の場の確保を図るため、学校の体育施設を開放しています。

■利用できる人

市内に在住・在勤もしくは在学する方で、スポーツ活動を目的とする10名以上(市内在住・在勤・在学者が70%以上)の構成員を有する営利を目的としない団体で、事前に文化・スポーツ振興課に登録した団体。(代表者は、市内に在住・在勤・在学の成人)

■利用申し込み

毎月20日(当日が土曜日・日曜日のときは月曜日。祝日のときは翌日以降で最も早い平日)に翌月分の利用申し込みを受け付けます。詳細は文化・スポーツ振興課へお問い合わせください。

■利用時間

【屋内】

施設名		利用時間		備考
体育館	小学校 ※東台小学校を除く	平日	午前 午前8時～正午	長期休業期間のみ
			午後 正午～午後5時30分	サマーフレッシュ期間のみ
			夜間 午後5時30分～午後9時30分	
	土日・祝日	午前8時～午後9時30分		
	東台小学校	平日、土日・祝日	午前8時～午後9時30分	
体育館 武道場	中学校	平日	午前 午前8時～正午	長期休業期間のみ
			午後 正午～午後6時	※午前・午後の利用時は 車での来校禁止
			夜間 午後6時～午後9時30分	※夜間利用の開始時間 葦原中・花の木中・大井東中: 午後6時30分から 大井西中:午後7時から
	土日・祝日	午前8時～午後9時30分		

【屋外】

施設名		利用時間		備考
グラウンド	東地域	土日・祝日	午前6時～午後6時	
	西地域 ※東台小学校を除く	土日・祝日	午前8時～午後6時	
	東台小学校	平日、土日・祝日	午前8時～午後6時	
	大井東中学校 ※	夜間	① 午後7時～午後9時30分 ② 午後6時～午後9時30分	① 5月～9月 ② 10月～4月 照明施設使用料30分750円
テニス コート	葦原中学校	土日・祝日	午前6時～午後6時	
	花の木中学校			
	大井中学校	土日・祝日	午前8時～午後6時	

※小学校の午後の時間帯は、放課後児童クラブの活動場所となるため、使用できません。ただし、サマーフレッシュ期間のみ使用可能となります。サマーフレッシュ期間については、7月の学校開放運営委員会にてお知らせします。

※大井東中学校夜間照明施設の利用については、次ページをご確認ください。

■問合せ先

文化・スポーツ振興課

電話番号 049-220-2090(直通)

(7) 大井東中学校グラウンド夜間照明施設

■開放施設

名称	所在地
大井東中学校	ふじみ野三丁目2番1号

■利用できる人

市内に在住・在勤もしくは在学する方で、スポーツ活動を目的とする10名以上(市内在住・在勤・在学者が70%以上)の構成員を有する営利を目的としない団体で、事前に文化・スポーツ振興課に登録した団体。(代表者は、市内に在住・在勤・在学の成人)

■利用申し込み

公共施設予約システムから利用申込。詳細はお問い合わせください。

■利用時間

5月1日～9月30日は午後7時～午後9時30分

10月1日～4月30日は午後6時～午後9時30分

※ただし、12月25日から1月7日および、文化・スポーツ振興課、学校が利用不可能と認めた日は利用できません。

■使用料

1面につき/30分 750円

■問合せ先

文化・スポーツ振興課

電話番号 049-220-2090(直通)

(8) 県立学校施設開放

施設管理上問題なく、学校教育活動上支障のない範囲で開放します。

① ふじみ野高等学校

所在地	大井1158-1
開放施設	第1体育館(バスケット、バレー) 剣道場、陸上トラック
利用時間	直接学校にお問い合わせください。
利用条件	・スポーツ活動を目的とした、県内在住者または在勤者で組織されている責任者の明確な概ね5人以上で組織されている団体とします。 ・県立学校体育施設開放事業実施要項・細則に基づく「利用者心得」等の遵守や、各学校の使用上の留意事項などに誓約することが必要です。
利用方法	学校の窓口かパソコンからの電子申請で手続きを行ってください。 ※申請される前に一度学校あてに電話にてお問い合わせください。
TEL	049-264-7801

(注) 県立学校体育施設開放事業実施校は埼玉県のHPで確認できます。

開放している施設、実施できる種目は学校ごとに異なります。