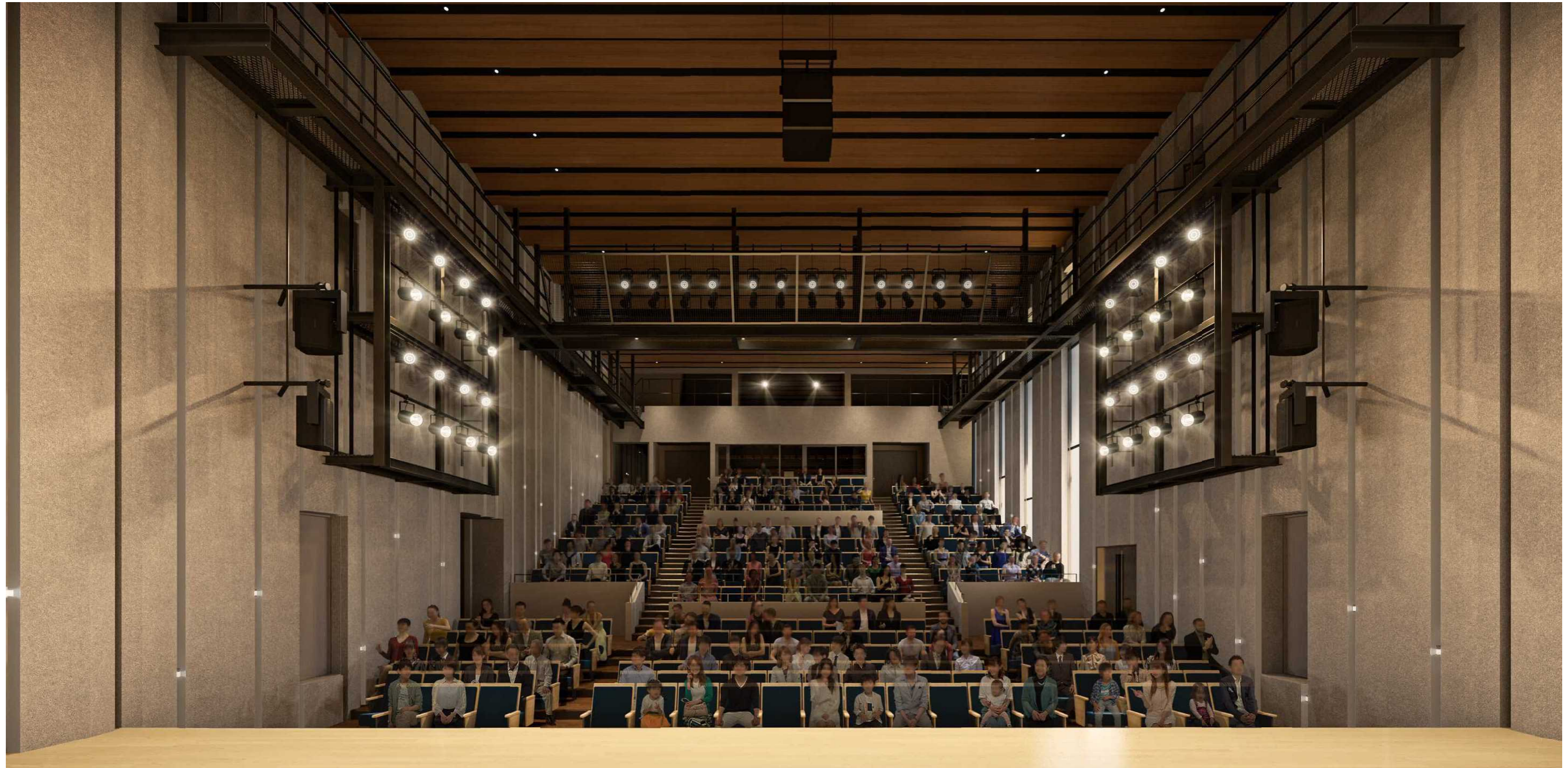
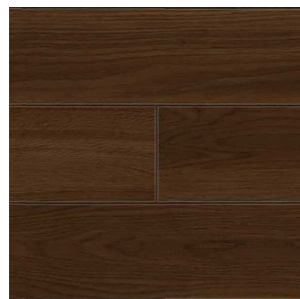


ホール客席



床



塩ビタイル
(西地域同仕様)



桧集成材 無塗装 (舞台)

天井



ビニルクロス
(西地域内装壁で使用)

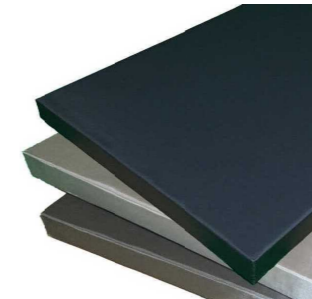


EP 塗装
(西地域同仕様)

壁



EP 特殊塗装
(西地域同仕様)



グラスウールボード (アコス)
(西地域同仕様)



ホール 舞台



ホール 舞台



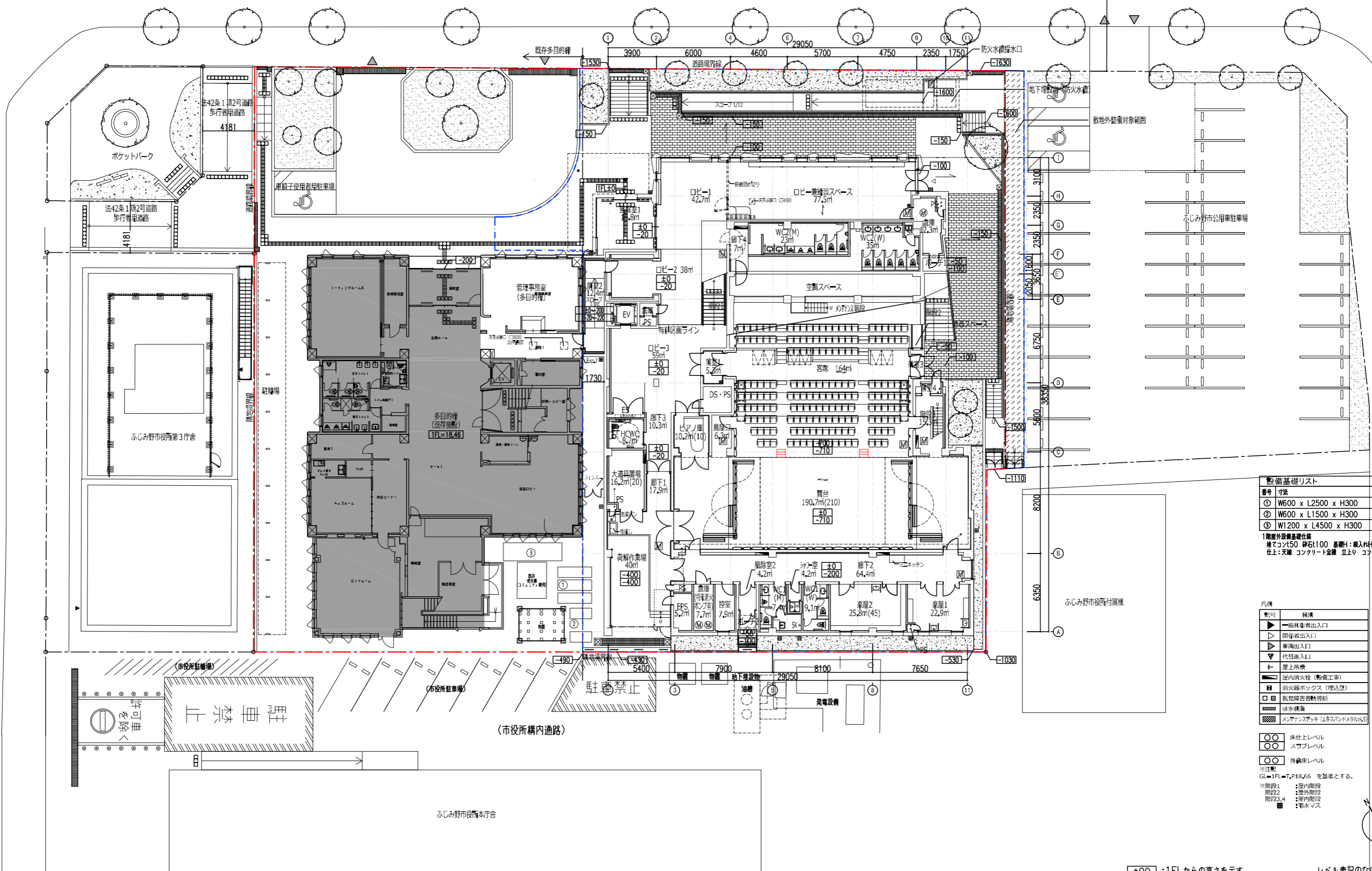




公用車駐車場計画図 1:200

法42条1項1号道路
 県道幹線8号 幅員15.94m

15440



設備基礎リスト

番号	寸法	数量
①	W600 x L2500 x H300	3
②	W600 x L1500 x H300	2
③	W1200 x L4500 x H300	1

1階層外設備基礎仕様
 捨てコン150 砕石1100 基礎H: 埋入H200, 地上H300
 仕上: 天端 コンクリート全量 立上り コンクリート打設補修

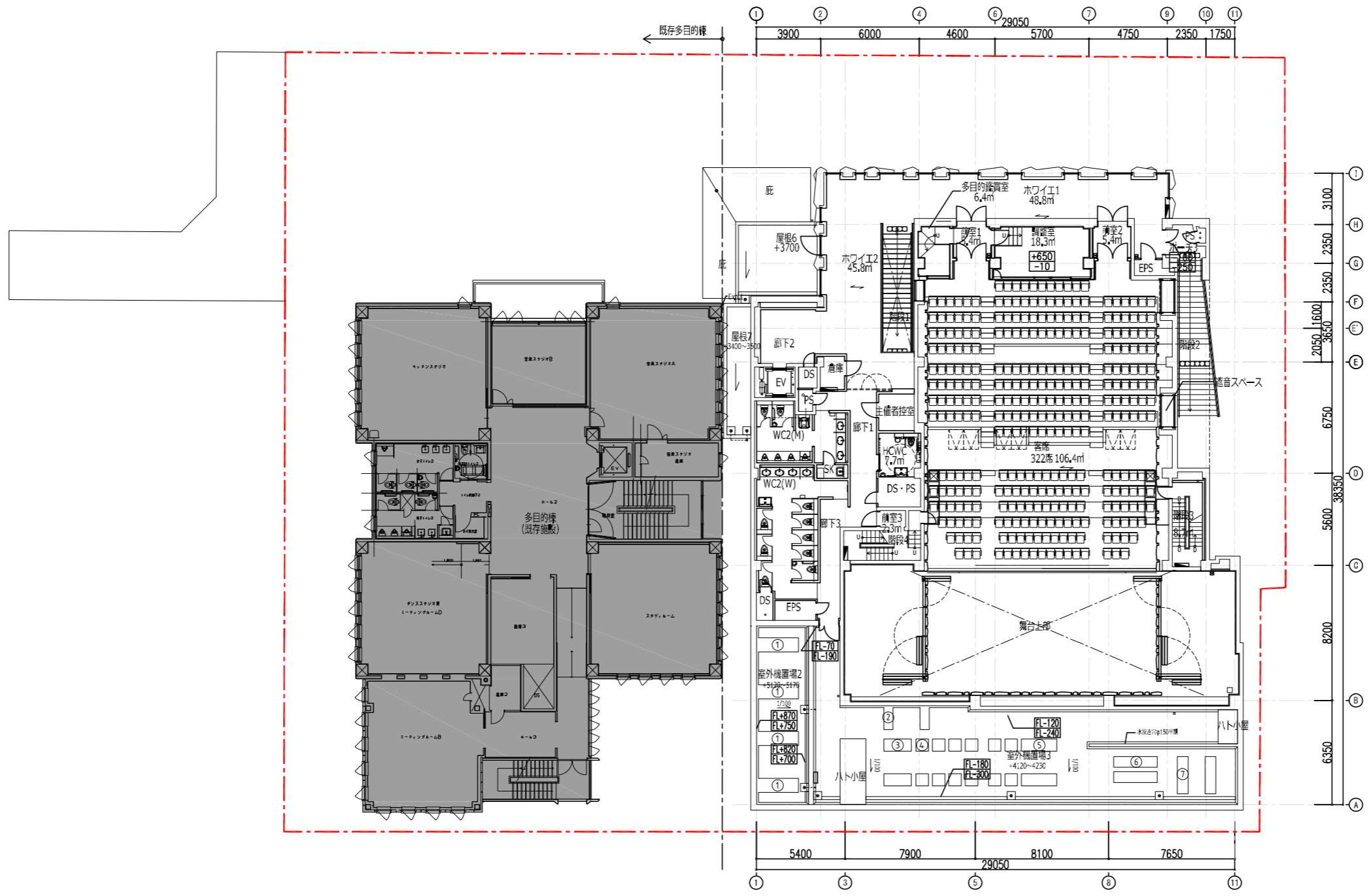
凡例

記号	種類
▶	一般車着出入口
▶	関係者出入口
▶	車両出入口
▶	代客出入口
+	屋上吊索
■	屋内消火栓 (敷設工事)
■	消火器ボックス (埋込型)
■	視覚障害者誘導線
■	排水設備
■	メンテナンスデッキ (Lキス/ランドメタス)

○ ○ 床仕上げレベル
 ○ ○ スラブレベル
 ○ ○ 外構床レベル
 ※注記
 GL=1FL=T, P18, 66 を基準とする。
 ※階段1 : 室内階段
 階段2 : 屋外階段
 階段3,4 : 室内階段
 ■ : 排水マス

±00 : 1FLからの高さを示す

レベル表記のない居室は ±0 -10



設備基礎リスト

番号	寸法	数量
①	W600 x L2300 x H600	4
②	W300 x L1200 x H600	2
③	W500 x L1400 x H600	2
④	W500 x L500 x H600	12
⑤	W500 x L1900 x H600	2
⑥	W400 x L2400 x H600	2
⑦	W400 x L2000 x H600	2

凡例

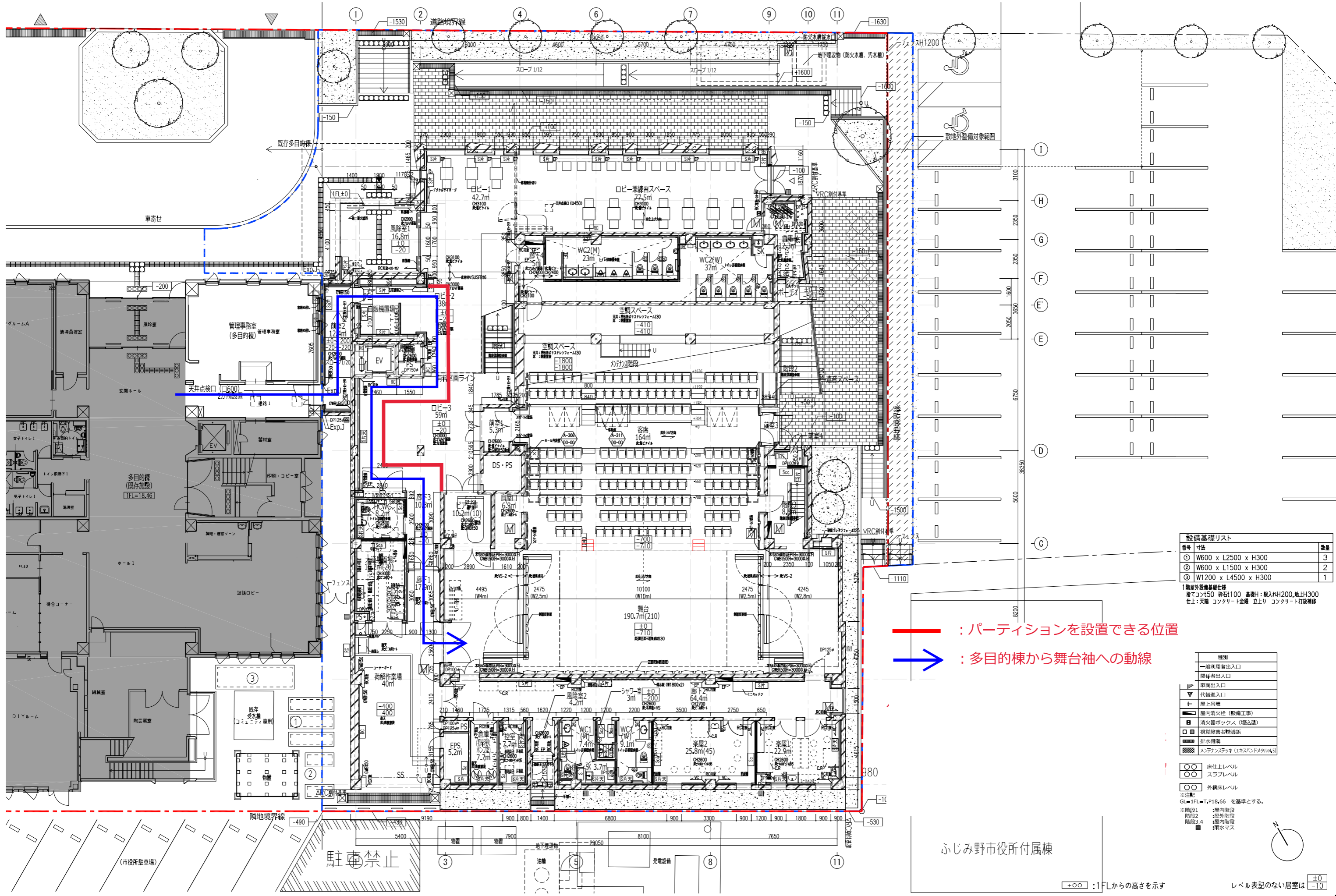
記号	種別
▶	一般利用出入口
▶	関係者出入口
▶	車両出入口
▼	代替出入口
+	屋上吊機
■	屋内消火栓 (敷設工事)
■	消火器ボックス (埋込)
□	視覚障害者誘導板
■	排水設備
■	メンテナンスデッキ (1キス/10メタ/4.5)

○○ 床仕上げレベル
 ○○ スラブレベル
 ○○ 外構床レベル
 ※注記
 GL=1FL=T、P18.66 を基準とする。
 ※階段1 : 室内階段
 階段2 : 屋外階段
 階段3,4 : 室内階段
 ■ : 靴ボックス



±0 : 1FLからの高さを示す

レベル表記のない居室は ±0 / -10



設備基礎リスト

番号	寸法	数量
①	W600 x L2500 x H300	3
②	W600 x L1500 x H300	2
③	W1200 x L4500 x H300	1

1階外設備基礎仕様
 捨てコン150 砕石1100 基礎H: 埋入H200, 地上H300
 仕上: 天端 コンクリート金網 立上り コンクリート打放補修

— : パーティションを設置できる位置
 → : 多目的棟から舞台袖への動線

種類	
○	一般利用出入口
▽	関係者出入口
◀	車庫出入口
▲	代替出入口
↑	屋上吊橋
■	屋内消火栓 (整備工事)
□	消火器ボックス (埋込型)
□	視覚障害者誘導線
■	排水溝
■	メンテナンスデッキ (エクスパンションジョイント)

○ ○ 床仕上げレベル
 ○ ○ スラブレベル
 ○ ○ 外構床レベル
 ※注記
 GL=1FL=T.P18.66 を基準とする。
 ※階段1 : 屋内階段
 階段2 : 屋外階段
 階段3,4 : 屋内階段
 ■ : 排水マス

ふじみ野市役所附属棟

±0.00 : 1FLからの高さを示す

レベル表記のない居室は ±0

