

スタイロ畳について

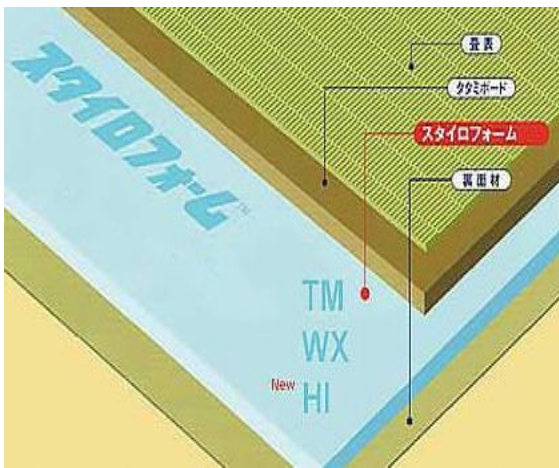
スタイロ畳は市では収集できません。処理方法については、購入店または市が許可する廃棄物処理業者にお問い合わせください。

1 見分け方

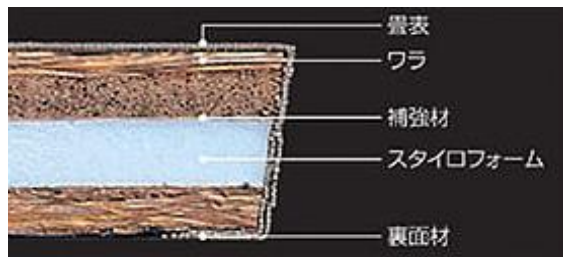
本畳が約30kg程度なのに対して、スタイロ畳はとても軽いのが特徴で、様々なタイプがありますが4kg程度の物もあります。

また、畳表の裏にスタイロを使用しているので、見分けがつかない場合は縁を開けば一目瞭然です。

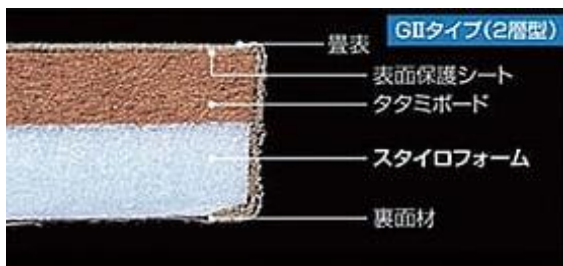
2 スタイロ畳の構造の一例



【3層型】



【2層型】



3 搬入されたスタイロ畳の一例

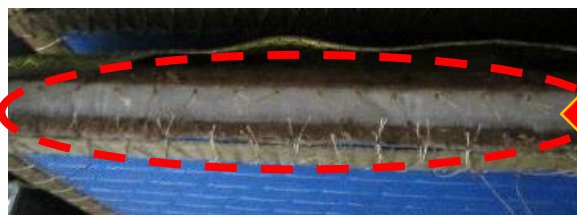
【裏にスタイロの表示あり】



【裏に表示なし】



【縁を切り開いた状態】



縁の隙間に見えるスタイロ