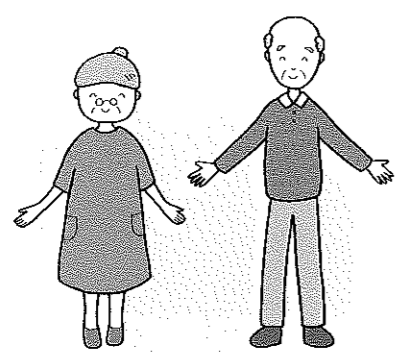




ふじみ野市立老人福祉センター「太陽の家」は、ふじみ野市に居住する60才以上の方に、明るく、健康な日々を過ごして頂くための場として設置されたもので、健康の増進や教養の向上、話し合いやレクリエーションを通じて仲間づくりをし、健康で明るい生活を心ゆくまで楽しんで頂く施設です。

ふじみ野市



### センターの案内

#### 利用料

利用者の区分	金額(1日)
市内居住の60才以上の方	無料
市内居住の60才未満の方	200円
市外居住の方(年齢関係なく)	300円

※上記にかかわらず、次の方は利用料が免除されます。

- (1) 身体障害者手帳1級～4級  
(上肢障害者にあつては1～3級)  
を所持している方
- (2) 療育手帳を所持している方
- (3) 上記(1)(2)の介助者(1名まで)

#### 利用時間

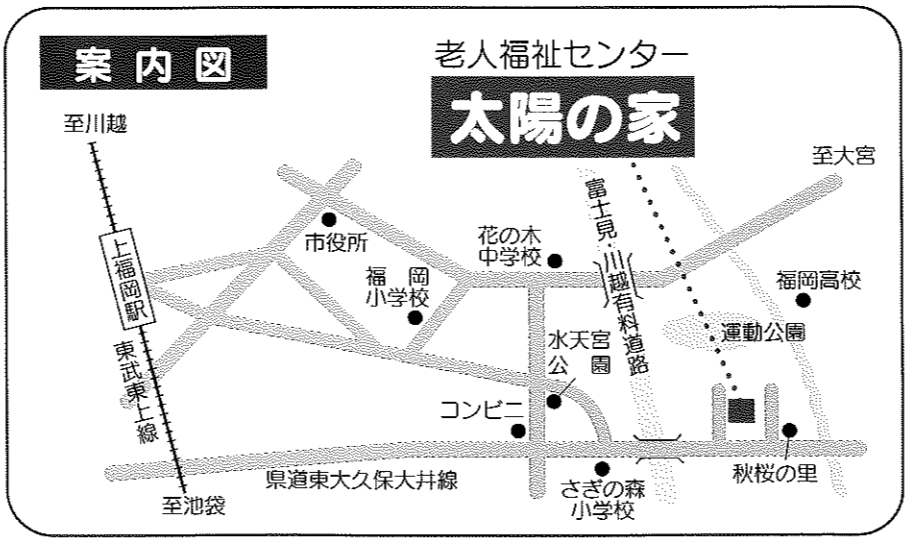
開館時間 午前 9:30～午後4:00  
 入浴時間 午前10:00～午後3:00

#### 休館日

毎週月曜日・国民の祝日(敬老の日を除く)  
 年末年始(12月29日から翌年1月3日まで)  
 月曜日が国民の祝日の場合は、その翌日も休館となります。

#### 送迎

センター「太陽の家」を利用する方は巡回バスが利用できます。



【所在地】 ふじみ野市駒林1092番1

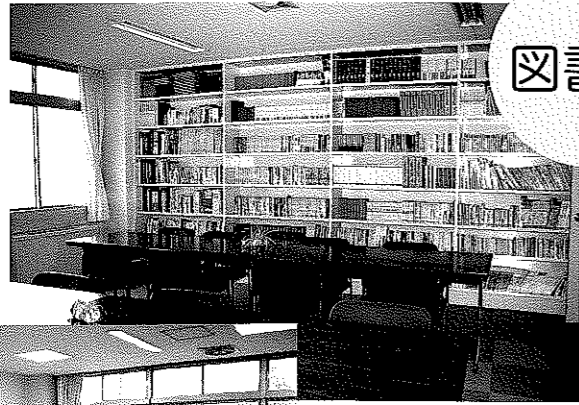
## ふじみ野市

# 老人福祉センター 太陽の家



老人福祉センター  
「太陽の家」への問い合わせ

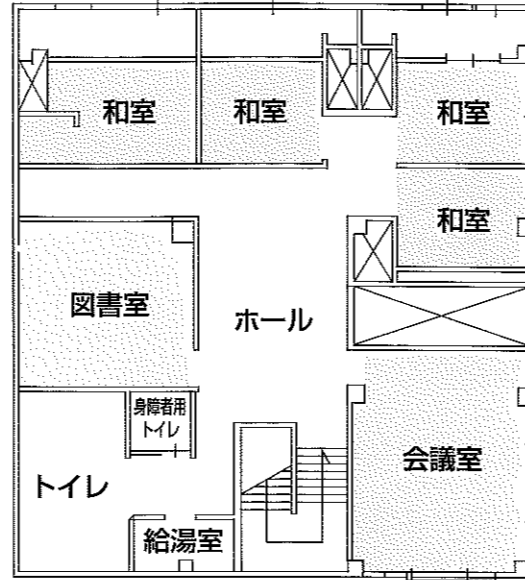
☎ 049-263-1822  
 FAX 049-263-1823



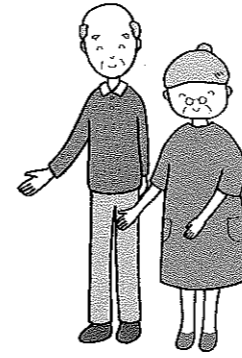
図書室



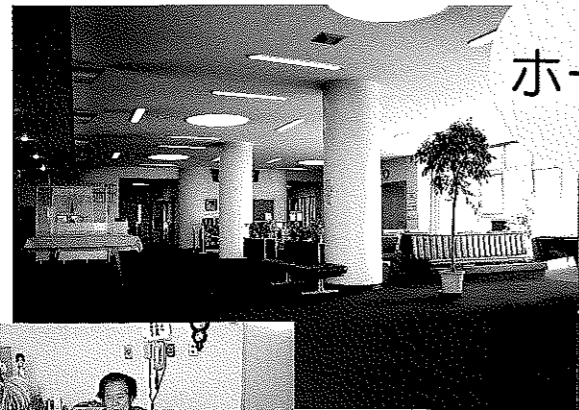
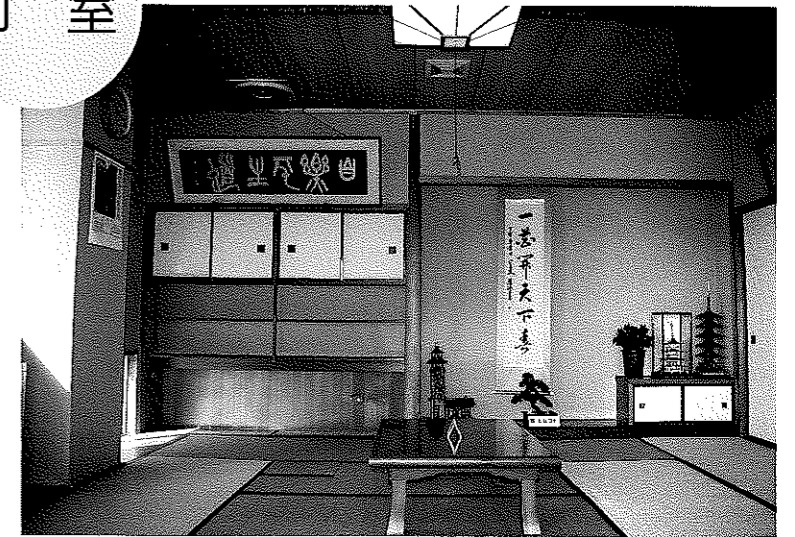
機能回復  
訓練室



二階平面図



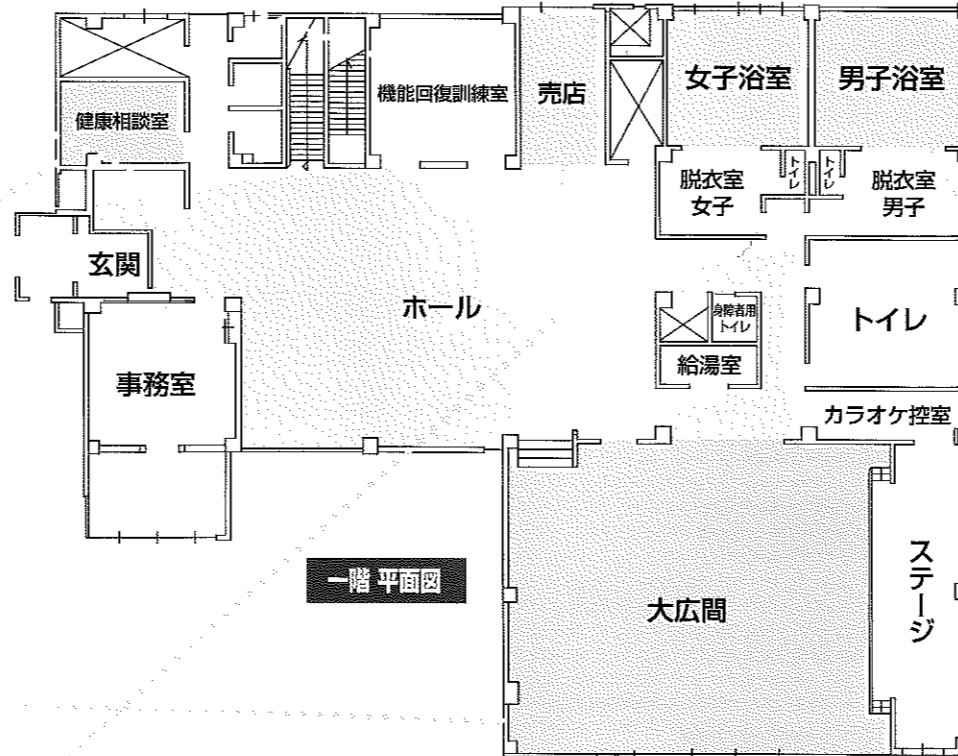
和室



ホール



健康相談室



一階平面図

会議室

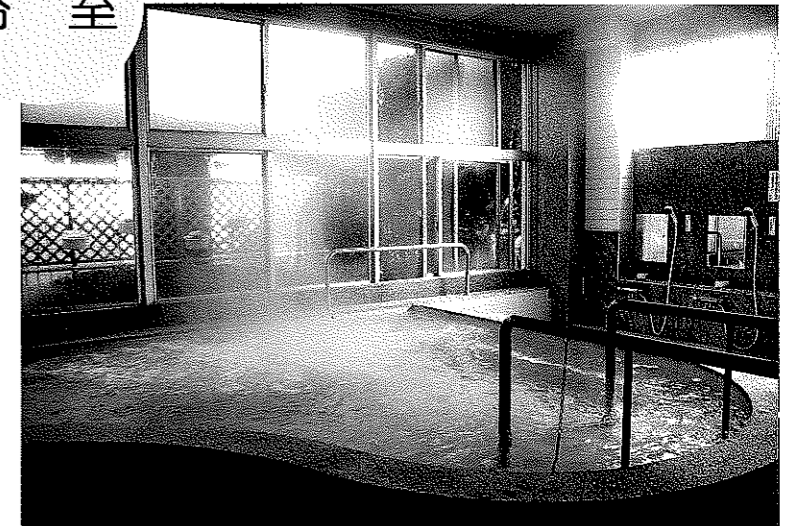


大広間



売店

浴室



### 利用上の注意

- 各自で使用したコップ、皿、座布団等は、お帰りの際には片付けて下さい。
- 持ち物(貴重品)については、各自で管理をお願い致します。
- 他の利用者に迷惑をかけない様をお願い致します。
- マナーを守って、お互い気持ちよく利用できるようご協力下さい。

