

排出品目に気をつけて！

環境センターで処分できるのは以下 **4品目のみ**です。



紙くず

リサイクルができない紙(写真、アルバム、レシート、感熱紙、中が銀色の紙パック、洗剤の箱、汚れや油が付着した紙など)



木くず

剪定枝、刈り草、木製品等
※太さ直径10cm未満
※大きなものは30cm以内に裁断してください。



繊維くず

布団、衣類、ウエス、軍手など
※使用済みの汚れたものでリサイクルできないもの。
※大きなものは30cm以内に裁断してください。



厨芥類(生ごみ)

お茶殻、調理くず、食べ残しなど
※プラスチック類が混入市内ように注意してください。

※市内で発生したものに限り。 ※固形状であり、廃棄物の形状に応じて、あらかじめ分別、切断、梱包等の必要な処理をしてください。
※有害物質を含まないもので焼却処分できるものに限り。

上記の事業系一般廃棄物は環境センターに自己搬入するか、廃棄物処理業者に廃棄をご依頼ください。

※収集運搬料金は業者により異なります。ごみの種類、収集頻度、収集量、収集時間、資源物の取り扱い等の条件を伝え、複数社から見積りを取るなどし、適切な業者と契約を結んでください。

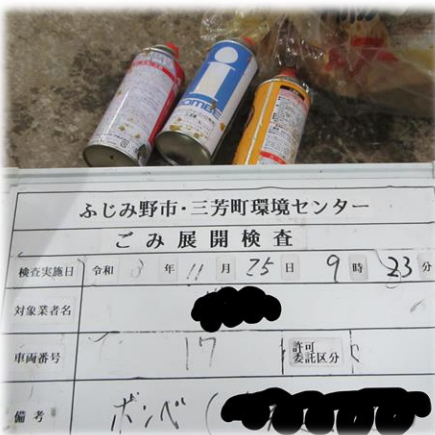
【自己搬入の費用】

事業系一般廃棄物処理手数料は次のとおりです。
220円/10kg(消費税含む)
※3t以上のトラックによる搬入はご遠慮下さい。
搬入場所:ふじみ野市・三芳町環境センター
住所:ふじみ野市駒林1117
TEL:049-257-5374

【廃棄物処理業者一覧】

	業者名	住所	電話番号
1	(株)協和清掃運輸	ふじみ野市駒林1101	049-264-2415
2	片山商事(株)	ふじみ野市駒林1101-2	049-266-5440
3	(株)ウチダ	ふじみ野市駒林18	049-263-9777
4	(株)フクヤマ	ふじみ野市旭1-13-26-102	049-265-1155
5	(株)シマザキ	川越市大字鹿飼333-3	049-222-4474
6	(株)木下フレンド	所沢市東所沢和田3-1-10	04-2944-3737

市では環境センターに搬入された事業ごみの**展開検査**を行っています。



近年、上記4品目以外のものが混入していたり、分別がされていない状態で環境センターに搬入される事案が増えています。

市・環境センターでは処理ができない廃棄物が混入していないか、**ごみ袋を開封し、検査を行っています。**
違反する事業者は記録をしています。


違反が続く業者については直接警告させて頂く場合がございます。



以下のものは**産業廃棄物**です。

処分方法については埼玉県西部環境管理事務所にお問い合わせください。

廃プラスチック 

ガラスくず 

鉄くず 

金属くず 

燃え殻

汚泥

廃油

廃酸

廃アルカリ

ゴムくず

ガラスくず

陶磁器くず

鋳さい

がれき類

コンクリくず

ばいじん

特定の事業活動に伴い発生するもの

1	紙くず	建設業に係るもの(工作部の新築、改築又は除去に伴って生じたものに限る。)パイプ・紙又は紙加工品の製造業、印刷業、製本業、印刷物、製本業、印刷物加工業で発生した紙くず
2	木くず	建設業に係るもの(工作物の新築、改築又は除去に伴って生じたものに限る。)木材・木製品・パルプ製造業、輸入木材卸売業、物品賃貸業、物流で発生した木くず、廃パレット
3	繊維くず	建設業に係るもの(工作物の新築、改築又は除去に伴って生じたものに限る。)繊維工業の天然繊維くず
4	動物性残さ	食料品・医療品・香料製造業で原料として使用した動植物の固形状の不要物
5	動物系固形不要物	と畜場の獣畜・食鳥に係る固形状の不要物
6	動物のふん尿	畜産農業から排出される牛・馬・豚・めん羊・山羊・にわとりなどのふん尿
7	動物の死体	畜産農業から排出される牛・馬・豚・めん羊・山羊・にわとりなどの死体
8		上記の産業廃棄物を処分するために処理したもので、上記の産業廃棄物に該当しないもの

産業廃棄物

上記の産業廃棄物の処分については埼玉県西部環境管理事務所にお問い合わせください。

埼玉県西部環境管理事務所

〒350-1124
川越市新宿町1-17-17
ウェスタ川越 公共施設棟4階

電話 049(244)1250
FAX 049(246)7885

JR川越線・東部東上線「川越駅」
西口より徒歩5分

