

株式会社 みやび 関東工場

金属板金加工

本社は愛知県稲沢市ですが、関東地域の拠点として、2010年にふじみ野市に関東工場を新設しました。アルミの高度なプレス加工技術をベースに、住宅ではなくビル・ホテル向けを中心にアルミ製サッシ・ドアなど室内建具のオーダーメイド生産を行っています。

以前は下請け中心でしたが、デザイン志向の異なる4つの自社ブランドを立ち上げ、現在では売上の大半を占めています。皆様のライフスタイルに応じた新しいアルミ製室内建具をご提案します。

主要事業、得意技術や自社製品の紹介

- アルミ製室内建具の設計、製造、取付工事、販売を実施。
- お客様に喜んでもらえる付加価値の高い自社製品を開発しています。
- アルミの機能性と美しい木の風合いを兼備した新和室建具や、ライフスタイルに合わせたデザインで住空間を彩るため、従来の吊戸の機能は残しつつ、デザインを追及した新感覚吊戸などを提供しています。ぜひお問合せください。

提供したいこと&求めること

- アルミ・スチールの曲げ加工、樹脂加工、金属の部品加工など地域内の協力会社を探しています。



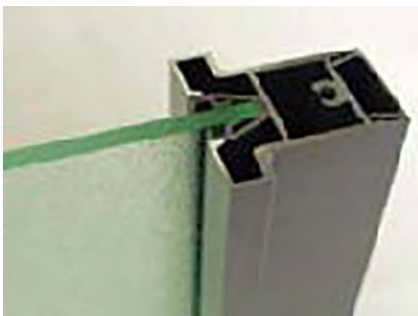
〒356-0051 ふじみ野市亀久保2185-6
 TEL 049-293-4180
 FAX 049-256-6200
 Web <https://www.miyabi-alumi.com>
 代表者 代表取締役社長 高島秀和
 資本金 3,000万円
 従業員 21名
 設立年 1977年

用途に合わせたデザイン性のあるアルミ建具の製作ならお任せください

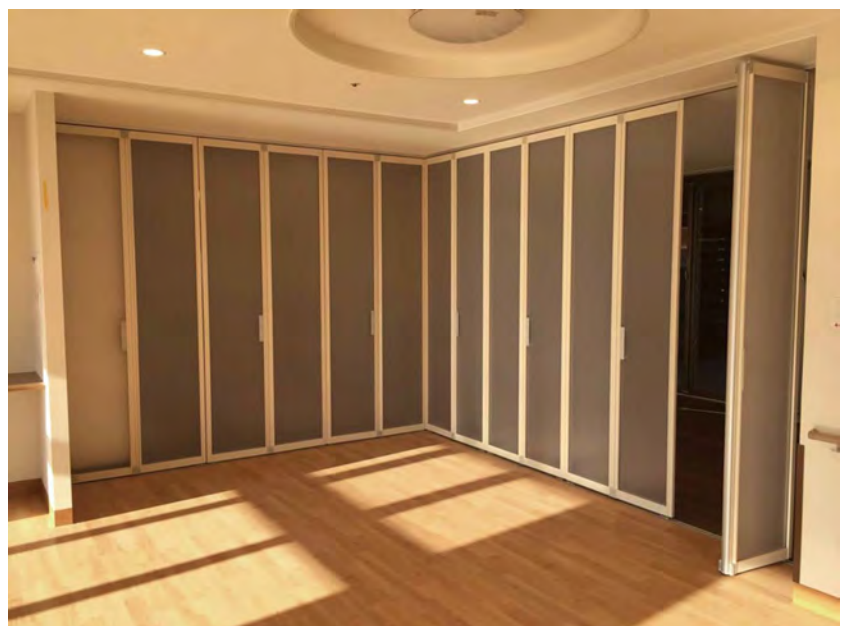
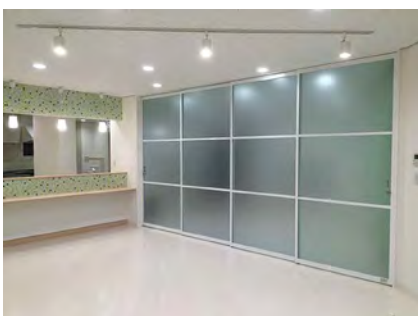


アルミ襖

アルミ材を使用することで木製のような経年劣化が少なく、強度に優れています



軽さと強度を備えたアルミ製室内建具フレーム



シンプルでスタイリッシュなフレームデザイン。従来の吊戸の機能は残しつつ、デザインを追及した新感覚吊戸