

1977年にプリント基板の専門メーカーとして創業、2011年にふじみ野市に本社を移転しました。オーダーメイドにより、多様で高精度なプリント基板の短納期対応を可能とし、プリント基板のトータルソリューションサービスを提供する企業です。

取引先は、大手部品メーカーの他、全国様々な企業を対象に事業展開しており、日本のものづくりを支える企業であり続けます。



〒356-0051 ふじみ野市亀久保1623-3
TEL 049-278-5050
FAX 049-278-5051
Web <https://www.priken.co.jp>
代表者 代表取締役 田中信也
資本金 5,550万円
従業員 100名
設立年 1981年

主要事業、得意技術や自社製品の紹介

- 製造しているのは、まだ世に出ていない「試作品」
当社の主力商品は「試作品」がほとんどです。それはまだ世に出ていないこれからの製品、なかには2~3年先のリリースを目指しているものもあります。だから私たちはいつも最先端に取り組んでいます。

提供したいこと&求めること

- 顧客の要求に応じて、より軽く、薄く、短く、小さく、そのために新たな素材の選定や、生産工程の追求、技術の開発を続けています。
- 取引顧客は200社を超えており、業界も多種多様です。あらゆるニーズに応える新たなプリント基板を製造し、日本のものづくりを支えていきます。

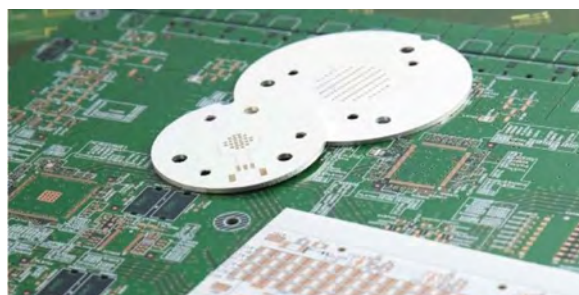


基板のレジスト工程の様子(板の色付作業)



最短1日で納品まで 開発ニーズに応える生産体制

- 扱う商品は一つひとつがオーダーメイド。小ロット多品種の製造をスピーディに実現し、ひと月に約1,500~2,000品目を生産しています。
- 受注から納品までは平均2~3日。最速の場合は受注したその日のうちにデリバリーまで対応可能。いち早くリリースを求められる開発部門の顧客のニーズに短納期で対応します。
- それを可能にしているのは、設計から製造まで一貫して社内生産できるワンストップ体制。すべての工程を社内ですべて完結できるため、タイムラグなく最速で商品をお届けできます。
- 品質と生産性を高めるため、毎年のように最先端の設備を導入。お客様の新たなものづくりをサポートするため私たちは常に進化を続けています。



プリント基板のサンプル



基板のパターンニング工程の様子(配線の焼付作業)