

46歳と
56歳が対象

市で費用を補助する緑内障検診

検査内容 問診、矯正視力検査、精密眼底検査、眼圧検査、細隙顕微鏡検査、隅角検査、視野検査、眼底三次元画像解析(OCT)検査
自己負担金 1000円
※生活保護受給者は無料。

▼本年度の対象者

年齢	生年月日
46歳	昭和49年4月2日～
	昭和50年4月1日生まれ
56歳	昭和39年4月2日～
	昭和40年4月1日生まれ

※白内障や緑内障で治療中・経過観察中の人は対象外。

対象 本年度46歳か56歳になる人
実施期間 7月1日(水)～11月30日(月)
※医療機関の休診日などを除く。
※新型コロナウイルス感染症拡大防止のため、実施期間が変更する場合がありますので、予約時にご確認ください。

緑内障の正確な診断は、視力や眼圧検査だけでは難しいため、眼底検査や視野検査を受けることが必要です。
市では、県内で初めて緑内障検診を導入します。緑内障や成人に起こりやすい眼の病気を早期発見するため、検査内容も充実し精密な検査も受けられるのが特徴です。

持ち物 受診券(はがき)、健康保険証(生活保護受給者は、医療受給証)
※瞳孔を開いて検査するため、自転車や自動車などでの来院はお控えください。

▼市の緑内障検診実施医療機関

医療機関名	電話・住所
上福岡総合病院	TEL 266・0111 福岡 931
せきや眼科	TEL 269・0750 旭 1・18・25
高橋眼科	TEL 264・6778 上福岡 1・12・12

受診方法 受診券(はがき)が届いたら、直接、実施医療機関(左表)に予約して受診する



▲眼底三次元画像解析装置

(interview)

公的な健康診査は、疾病の早期発見の最大の機会です。平成20年に基本健康診査から特定健診・特定保健指導へ移行し、眼底検査は選択科目となり、眼底施行率は大幅に低下しました。この結果、眼底検査でわかる病気の高血圧・糖尿病網膜症・緑内障・変性近視・黄斑変性症の早期発見の機会が奪われ、治療が遅れ重度の視覚障害や失明に陥る人が後を絶たない事態になりました。特に失明率が高い緑内障は、悪化するまで気づきにくく、約300万人の潜在患者がいるとみられます。日本人の緑内障は、眼圧が正常値でも視神経障害を起し、ゆっくりと視野欠損が生じる正常眼圧緑内障が7割強を占めています。

ふじみ野市で始まる緑内障検診は、他の自治体で行われている眼科検診の検査項目だけでなく、正常眼圧緑内障の早期発見に役立つ検査項目を追加しています。ぜひ、この機会に緑内障検診を受けていただき、市民の皆さんの眼の健康維持に役立てていただきたいと思います。



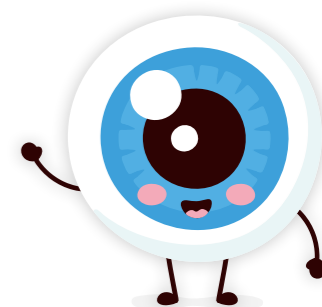
東入間医師会 会長
せきや はるひさ
関谷 治久さん

緑内障検診の 費用補助スタート

県内初

40歳を過ぎたら要注意!

緑内障は日本人の中途失明原因の第1位です。
日本緑内障学会による研究では、40歳以上では20人に1人、60歳以上では10人に1人が緑内障だと発表されています。



保健センター (TEL 262・9040)

視神経は
一度傷つくと回復しません

緑内障とは、眼と脳をつなぐ視神経が傷つき視野が狭くなっていく病気です。その変化はゆっくりで、片眼の視野が欠けてももう一方の眼でカバーしてしまうので、進行するまで気づきにくいという特徴です。

「視野が欠ける」、「見えにくい」などの症状を自覚し受診したときは、すでに発症から長期間経過し、失明に近い状態ということもあります。

40歳を過ぎると

眼の病気のリスクが増えます

さまざまな眼の病気は、加齢とともに生じやすくなります。視力にとって重要な網膜は毛細血管がたくさん集まる組織で、高血圧や糖尿病などによる血管障害が現れやすい場所です。

「眼の血管は、全身の血管の象徴」と言われるように、体の血管の老化が進むほど、その影響が眼の病気となって生じやすくなるといわれます。

目の状態をチェック

- 新聞や本が読みにくい
- パソコンの画面が見えにくい
- 目が疲れやすい
- 看板に書いてある字が見えない
- 歩いている人や物にぶつかる
- 暗い場所に入ると突然見えなくなる
- 段差が分からず転びそうになる
- 光がまぶしい
- 柱やものがゆがんで見える
- 目の前になにか飛ぶものが見える
- 目の奥が痛い
- 光の周りが虹がかって見える

一つでもチェックが入った人は、早めに眼科を受診しましょう。
※あくまでも参考です。状態には個人差があります。

特に40歳を過ぎてくると、失明につながる緑内障や糖尿病網膜症、変性近視、加齢黄斑変性や白内障などのリスクが高まります。定期的な眼の検診を受け、異常の早期発見に努めましょう。
眼は、人間の情報の80%を入手する非常に大切な器官です。少しでも異常を感じたら、眼科専門医に相談することをお勧めします。

緑内障検診は、
こんな人にお勧め
○血縁者が緑内障
○糖尿病や高血圧、
片頭痛がある
○近視が強い



自動視野計▶