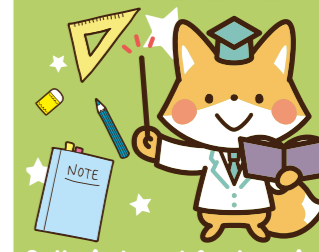


# 学びの掲示板



Bulletin board for learning

掲載記事の内容は、新型コロナウイルス感染症の影響により変更になる場合があります。前月号までに掲載したイベント情報などは、中止または延期になっている場合がありますので、お問い合わせください。

## 上福岡歴史民俗資料館

TEL 261・6065

●特別出品「旧福田屋の至宝」川越藩家老話所杉戸絵 尾形月耕 真筆複製

狩野派に属する川越藩御用達絵師・船津蘭山筆の杉戸絵二本四面二組と、明治時代の著名画家・尾形月耕筆の襖絵(実物六本六面)を展示します。  
期日 ①11月3日(祝)～29日(日)②12月1日(火)～20日(日)(月曜休館)  
※11月14日(土)・12月12日(土)は離れの特別公開日です。  
場所 福岡河津記念館文庫蔵  
内容 ①表面「松に鷹図」、裏面「林

和靖図」②裏面「花鳥麝香猫図」、表面「龍図」  
尾形月耕筆の襖絵「月の海図」二本一面および「桃太郎出陣図」四本四面は、①②通じて展示します  
入場料 100円(入館料)  
※県民の日(11月14日(土))は無料、12月12日(土)は高校生以下無料。



## 郷土の伝承あそび「村」と「たばこ」

日時 11月28日(土)  
午後1時30分～3時

定員 15人(申込順、付き添いの保護者を含む)  
申込方法 11月5日(木)から窓口か電話で申し込み

※制作時に、おがくずが発生するため、マスクを着用してください。



## 社会教育課

TEL 220・2087

●第9回人間東部地域史研究発表会  
ふじみ野市、富士見市、三芳町の学芸員・研究者が最新の研究成果を分かりやすく解説します。マスクを持参してご参加ください。  
日時 11月22日(日)  
午後2時～4時30分

## 大井図書館

TEL 263・1100

●始めよう！絵本の読み聞かせ  
12月に3日間開催する「絵本の読み聞かせ講座」を受講したい人向けの事前講座です。  
日時 11月24日(火)午後2時～3時  
場所 大井図書館2階研修室  
対象 市内在住・在勤の人  
定員 10人(申込順)  
講師 大井図書館児童担当スタッフ  
申込方法 11月7日(土)～23日(祝)に窓口で申し込む



## 絵本の読み聞かせ講座

集団への読み聞かせの経験が浅く、読み聞かせボランティア活動をする意思があり、11月24日(火)の「始めよう！絵本の読み聞かせ」を受講した人向けの講座です。  
日時 12月1日(火)・8日(火)・15日(火)いずれも午後2時～4時  
場所 大井図書館2階研修室  
対象 全日程参加できる市内在住・在勤の人  
定員 10人(申込順)  
講師 大井むつみさん(日本子ども本研究会員)  
申込方法 11月7日(土)～23日(祝)に窓口で申し込む

## 令和4年度以降 社会教育課 (TEL 220・2087) ふじみ野市成人式の対象年齢

本市での成人式は、例年1月に20歳(年度中に20歳に達する人)を対象に実施しておりますが、令和4年4月1日に民法の成年年齢が18歳に引き下げられることにより、令和4年度以降の成人式の対象年齢について検討してきました。その結果、対象年齢は引き下げず、引き続き「20歳」とします。なお、式典の名称については引き続き検討していきます。

### 対象年齢の引き下げを行わない理由

- ◎18歳という年齢の多くは高校3年生であり、受験・就職といった進路選択の時期と重なり、精神的負担が大きい
- ◎受験・就職準備と重なることは、時間的余裕もなく、教育的配慮が必要
- ◎18歳成人は、現在の成人と同等の権利が認められず、引き続き20歳が重要な節目となるため

## LIBRARY NEWS 図書館だより

### 11月1日は「古典の日」です

図書館では、古典の日に合わせて古典に親しめる図書の展示を行っています。今年は、上福岡図書館・大井図書館は11月30日(月)まで、西公民館図書室は11月15日(日)まで「古典に親しむ」をテーマに図書の展示、貸出をしています。

どうぞご利用ください。



### 新着図書案内

#### 一般向け

- ・アウア・エイジ (岡本学)
- ・赤ずきん、旅の途中で死体と出会う。(青柳碧人)
- ・1、2、3色の色えんぴつでイラスト(ふじわらてるえ)
- ・いちばんやさしい60代からのAndroidスマホ (増田由紀)
- ・温暖化で日本の海に何が起ころのか(山本智之)
- ・勝間式ネオ・ライフハック100(勝間和代)
- ・基礎からわかるはじめての陶芸(学研プラス)
- ・吃音のある子どもと家族の支援(堅田利明)

- ・筋力強化の教科書(石井直方)
- ・健康・医療情報の見極め方・向き合い方(大野智)
- ・これからの男の子たちへ(太田啓子)
- ・砂漠が街に入り込んだ日(グカ・ハン)
- ・純喫茶パオーン(榎月美智子)
- ・世界を変えた微生物と感染症(左巻健男)
- ・備えいらずの防災レシピ(飯田和子)
- ・対極(鬼田隆治)
- ・知識ゼロからの短歌入門(佐佐木幸綱)
- ・ファシリテーション型業務改革(榊亮)
- ・名画で学ぶ経済の世界史(田中靖浩)

#### 児童向け

- ・音楽が楽しくなる(関和之)
- ・消えた落とし物箱(西村友里)
- ・きつとどこかに(リチャード・ジョーンズ)
- ・きみの声がききたくて(オーウェン・コルフアー)
- ・こんにちが！わたしのえ(はたこうしろう)
- ・さかな博士のレアうま魚図鑑(伊東柚貴)
- ・世界がわかるこっきのえほん(ぼここうぼう)
- ・世界の植物大図鑑(サラ・ホゼ)
- ・つるかめつるかめ(あずみ虫)
- ・ねこになっちゃった(よしむらめぐ)
- ・ブラック保健室は知っている(藤本ひとみ)
- ・ポッポーきかんしゃ(とよたかずひこ)
- ・やとのいえ(八尾慶次)



上福岡図書館 TEL 262・3710 大井図書館 TEL 263・1100 上福岡西公民館図書室 TEL 264・5388

HP <https://www.library.fujimino.saitama.jp/>

場所 ふじみ野交流センター(富士見市ふじみ野東3・7・1)  
内容 人間東部における信仰や「祈り」の歴史  
定員 30人(申込順)  
申込方法 11月21日(土)午後5時までに電話で申し込み  
申込先・問合せ 富士見市立難波田城資料館(TEL 253・4664)



## 令和2年度放課後子ども教室の中止

1～2学期の開催を中止していた放課後子ども教室は、新型コロナウイルス感染症拡大の影響などを考慮し、3学期も中止することに決定しました。保護者の皆様のご理解とご協力をお願いします。

## 上福岡西公民館

TEL 266・9501

## 女性セミナー

### パッチワーク教室

いっしょにチクチク、かわいいクリスマスオーナメントを作りましょう。初心者大歓迎！  
日時 11月26日(木)、12月3日(木)・10日(木)・17日(木)(全4回)いずれも午前10時～正午  
場所 上福岡西公民館美術工芸室  
講師 有泉隆子さん(パッチワーク・リリーベル)

## 11月は「いじめ撲滅強調月間」です

いじめられた子どもには、心身に深刻な被害が生じることがあります。いじめは重大な人権侵害であり、決して許されることではありません。いじめを受けていたり、いじめに気が付いたりしたら一人で悩まず相談・通報してください。

### よい子の電話教育相談(埼玉県立総合教育センター)

18歳以下の子ども用(無料)(TEL #7300または0120・86・3192)

保護者用(TEL 048・556・0874)

※365日24時間対応

✉ [soudan@spec.ed.jp](mailto:soudan@spec.ed.jp) (月～金曜日午前9時から午後5時)

### いじめ通報窓口(埼玉県教育委員会)

子どもや保護者からのいじめに関する情報提供を受け付けています。詳しくは県ホームページ(QRコード)をご覧ください。

☎ 県民生活部青少年課(TEL 048・830・2907)

