

募集

統計調査員登録希望者

国や県が行う統計調査に従事する調査員の登録希望者を募集します。統計調査員は、国や県の非常勤の公務員として任命され、調査対象を訪問し、調査票の配布・回収・点検整理などを行います。

応募条件 次の全てに該当する人
 ①20歳以上②税務・警察・選挙に直接関わりが無い③健康で責任を持って統計調査を行い、秘密を保持できる④反社会的勢力に該当しない

報酬 3〜5万円(国・県の基準に基づき、調査ごとに支払い)

☎ 情報・統計課
 TEL 049・262・9007

スポーツ推進委員

市主催イベントや地域のスポーツイベントを盛り上げ、参加者への指導や助言を行うスポーツ推進委員を募集します。

委嘱期間 令和5年4月1日〜令和7年3月31日

募集人数 10人程度
応募資格 市に住居登録のある20〜64歳で、医師に運動を止められていない人

応募方法 2月1日(水)〜10日(金)に応募用紙(文化スポーツ振興課〈市役所本庁舎2階〉、大井総合

●費用の記載がないものは無料 ●対象は市民(市外の人)でも、在勤在学の記載があるときは該当する人も対象になる

支所、各体育館、市ホームページ(配布)を窓口として提出する
 ☎ 文化・スポーツ振興課
 TEL 049・220・2090



ステラ・イースト ロッカー・棚の利用
 ロッカー・棚の利用者を募集します。月単位での利用となります。大きな使用料・数 左表のとおり

種類	大きさ(内寸法)	使用料(1カ月)	設置数
ロッカー(大)	高さ1,685mm 奥行468mm 幅258mm	500円	6個
ロッカー(中)	高さ830mm 奥行468mm 幅258mm	250円	30個
棚(2列4段)	高さ480mm 奥行450mm 幅900mm	1段当たり200円	8段
陶芸窯棚(2列4段)	高さ450mm 奥行600mm 幅850mm	1段当たり200円	7段

※利用期間が長い申込者を優先(申込多数の場合は抽選)。
 ※陶芸窯棚は、陶芸窯を利用する団体に限る。

申込方法 2月3日(金)〜3月19日

(田)休館日は除く)に申込書(窓口)と市ホームページ(配布)を窓口か郵送(必着)、ファクス、メールで提出する
 ☎ ふじみ野ステラ・イースト
 TEL 049・261・6678
 FAX 049・264・7211
 ✉ stella-east@city.fujino.saitama.jp



ご案内

J-ALERT 全国一斉情報伝達試験

国が実施する全国瞬時警報システム(J-ALERT)の全国一斉情報伝達試験に参加します。防災行政無線から放送が行われますので、実際の災害と間違わないようご注意ください。

日時 2月15日(水)午前11時ごろ
放送内容 上りチャイム+「これはJアラートのテストです」×3回+「こちらは防災ふじみ野です」+下りチャイム

☎ 危機管理防災課
 TEL 049・262・9017



都市計画の案の縦覧

県が決定する都市計画(富士見都市計画)の変更にあたり、都市計画法第17条に基づく都市計画の案の縦覧を行います。

●都市計画の案の縦覧

縦覧する案 ①富士見都市計画都市計画区域の整備開発・保全の方針の変更案②富士見都市計画区域区分の変更案(いずれも埼玉県決定)

期間 2月10日(金)〜24日(金)(土・日曜日、祝日を除く)
午前8時30分〜午後5時15分

場所 都市計画課(市役所第2庁舎2階)、市ホームページ、県ホームページ、富士見市都市計画課、三芳町都市計画課、埼玉県都市計画課、埼玉県越県土整備事務所



●意見書の提出

対象 ふじみ野市、富士見市、三芳町の住民と利害関係のある人
提出方法 2月24日(金)午後5時15分まで(必着)に、縦覧場所にある意見書に必要事項を記入の上、窓口か郵送、県電子申請届出サービスで提出する

☎ 都市計画課

〒356-8501 福岡1-1-1
 TEL 049・220・2068



★「ふじみん元気・健康ポイント」対象事業



ご案内

空き家相続の特別控除

増加し続ける空き家を減らすため、国の政策による特別措置があります。相続日から起算して3年を経過する日の属する年の12月31日までに空き家を譲渡した場合、譲渡所得の金額から3千万円を特別控除できる制度があります。
適用期間 令和5年12月31日まで
対象 昭和56年5月31日以前に建築された家屋の譲渡
譲渡価格 1億円以下
建築費 1億円以下

☎049・262・9043



ふじみ野市手話通訳技能認定試験

ふじみ野市手話通訳者になるための試験です。
日時 2月25日(土)午前中(時間は受験者数により変動)
場所 市役所本庁舎会議室ほか
内容 面接、筆記試験、実技試験
対象 令和5年4月1日時点で20歳以上で、次のいずれかに該当する人

第11回特別弔慰金

請求期限を過ぎると受ける権利がなくなりますので、早めに請求してください。
対象 戦没者等の死亡当時の遺族
で、令和2年4月1日(基準日)時点で公務扶助料や戦傷病者戦没者遺族等援護法による遺族年金などを受ける人(戦没者等の妻や父母など)がない場合に、次の順番による先順位の遺族(一人)
①令和2年4月1日までに戦傷病者戦没者遺族等援護法による弔慰金の受給権を取得した人
②戦没者の子
③戦没者等の(1)父母(2)孫(3)祖父(4)兄弟姉妹
④①～③以外の戦没者等の三親等内親族(姪・甥など)で戦没者等の死亡時まで引き続き1年以上の生計関係があった人
※戦没者等の死亡当時、生計関係を有しているなどの要件により、順番が替わります。
支給内容 額面25万円、5年償還の記名国債
請求期限 3月31日(金)
☎049・262・9028



講座

すこやかヨガ

体が硬い、体力がない、運動が苦

●費用の記載がないものは無料 ●対象は市民市外の人でも、在勤在学の記載があるときは該当する人も対象になる

- ①市が実施する手話通訳者養成講習会(講座)修了者または同等以上の技術を有している
- ②国または県が実施する講習会などで①と同等以上の技術を有している
- ③手話通訳士の資格を有している

申込方法 2月14日(火)までに申込書(障がい福祉課市役所本庁舎1階)で配布を窓口へ提出する
☎049・262・9032



農家の皆さんへ

生分解性マルチフィルムの購入費を一部補助します。該当する人は、2月28日(火)までに申請書を提出してください。
☎049・262・9024

経営安定資金・経営あんしん資金の利子補給

県が実施している融資制度対象資金を利用中の市内事業者に対し、利子補給金を交付します。詳しくは市ホームページをご覧ください。
☎049・262・9023



タウンミーティング
～未来へつなごうふじみ野市～

2月の開催予定は以下のとおりです。事前の申し込みは不要で、自治組織に所属してなくても参加できます。
☎049・262・9003

開催日時	会場	主な対象
2月4日(土) 午前10時	亀久保分館(亀久保)	亀久保北町会
2月9日(木) 午後7時	赤土原分館(亀久保)	桜ヶ丘仲町会
2月12日(日) 午前10時	亀久保西分館(亀久保)	亀久保西町会
2月12日(日) 午後2時	オハナふじみ野上野台プロッサムパーティールーム(上野台1)	オハナふじみ野上野台自治会
2月26日(日) 午後2時	エステ・スクエアふじみ野マンション集会棟(市沢3)	エステ・スクエアふじみ野町会

中小企業退職金共済掛金補助

中小企業共済制度を契約した事業者が、勤労者退職金共済機構に納付する掛金に対し、補助金を交付します。
補助対象事業者 次の全てに該当する市内の事業者
①平成31年2月～令和4年12月に本制度に新規・追加加入した従業員がいて、令和4年中に掛金の納付がある
②申請時に採算している
③常時雇用する従業員の数が100人以下(卸売業・小売・サービス業を主たる事業とする場合を除く)

は20人以下
④市税を完納している
補助金額 1人当たり月額掛金の20%(限度額14000円)
申請方法 2月28日(火)までに窓口へ申請書などを提出する
☎049・262・9023



市民農園の利用者募集

自分の好きな野菜を自由に作れる、栽培指導無し
の市民農園の利用者を随時募集しています。詳しくは市ホームページをご覧ください。

	農園名	地番
1	駒林第1市民農園	駒林字土橋 798
2	東台第1市民農園	大井字東台 631・1
3	東台第2市民農園	大井字東台 629・1
4	元福岡第1市民農園	元福岡 3・1605・1
5	西鶴ヶ岡第1市民農園	西鶴ヶ岡 1218・1
6	西鶴ヶ岡第2市民農園	西鶴ヶ岡 1218・1
7	新駒林第1市民農園	新駒林 2・322

区画面積 約20㎡(5m×4m)
料金 年間1万円
申込方法 電話で申し込む(随時募集)
☎(公社)入間東部シルバー人材センター
(☎049・266・3001)



農業入門塾生(栽培指導あり)募集

講師の指導のもと定期的な実習や座学講習を行います。指定された露地野菜の一斉栽培を行います。詳しくは市ホームページをご覧ください。

期間 令和5年4月～令和7年3月(2年間)のうち、実習=毎月第1・3土曜日、座学講習=年2回程度
※収穫や保安全管理のみ(冬季など)の場合は、実習が休止になる期間があります。
場所 新駒林 2・322(駒西小学校付近)
区画面積 1区画約40㎡(8m×5m)
費用 4万円(1年当たり2万円。種苗肥料費含む)
対象 市内在住で農業に興味がある農業初心者
定員 20人(1世帯1区画。申込多数の場合は抽選)
申込方法 2月6日(月)～28日(火)(消印有効)に郵便はがきで申し込む
☎(公社)入間東部シルバー人材センター
(〒356・0051 亀久保3・3・17、☎049・266・3001)



「ふじみん元気・健康ポイント」対象事業

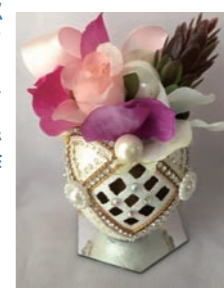
●掲載記事の内容は、新型コロナウイルス感染症の影響により変更になる場合があります。●前月号までに掲載したイベント情報などは、中止または延期になっている場合がありますので、お問い合わせください。



講座

ハンドメイド講座

●エッグで作るフラワーポット
 カッティング済みのエッグの殻(輸入物を装飾します)。
日時 3月2日(休)午前10時～正午
対象 18歳以上
定員 10人(申込順)
費用 2500円(材料費含む)
申込期限 2月22日(休)まで



ACCESS 情報アクセス

●シルバークレイで作る
 ファッションリング
 数種類の型から選んで手作りを
 楽しみましょう。
日時 3月11日(休)
 ①午前9時～正午
 ②午後1時30分～4時30分
対象 中学生以上
定員 各12人(申込順)
費用 3500円(材料費含む)
申込期限 3月3日(金)まで



●韓国発ハスワーク教室
 好きな色の蓮紙を貼って楽しく
 作りましょう。
日時 3月4日(休)午前10時～正午
対象 小学生以上(小学3年生以
 下は保護者同伴)
定員 20人(申込順)
費用 2000円(材料費含む)
申込期限 2月28日(休)まで



「見て」「さわって」「感じる」体験の場 えこらば3月の環境学習講座

①キャンディポットを作ろう
日時 3月4日(休)午前10時～11時30分
内容 卓上に置けるキャンディポット作り
対象・定員 小学生以上(小学生は保護者同伴)、16人
申込期限 2月16日(休)
 ②大人のための星空教室
日時 3月10日(金)午後6時～7時30分
内容 冬の星座と金星・火星・木星の観察
対象・定員 18歳以上、12組
申込期限 2月22日(休)
 ●共通事項
場所 ふじみ野市・三芳町
 環境センター環境学習館えこらば
申込方法 電話か電子申請で申し込む
 ※申込多数の場合は抽選。当選者のみ①2月22日(休)
 ②3月1日(休)までに連絡。
 ☎環境課(TEL049-262-9022)



イベント

介護者サロン

地域で家族を介護する人が、
 日々の困りごとや介護のことなど
 なんでも語り合える場です。
日時 2月16日(休)
 午後2時～3時30分
場所 鶴ヶ岡分館
定員 10人(申込順)
申込方法 電話で申し込む
 ☎高齢者あんしん相談センター
 つるがまい
 TEL049-256-6061



ピアノ&フルート コンサート

文化芸術企画提案型委託事業
 2部構成でさまざまな音楽を楽
 しめる、スペシャルなライブコン
 サートです。
日時 3月26日(日)午後2時～4時
 20分(1時30分開場)
場所 ふじみ野ステラ・イースト

●1部 ふじみ野のミュージズた
 が贈るピアノの世界
内容 チェンバロ、メヌエット、
 リレー連弾、ヴォルフガングの
 玉手箱、他
出演 杉淵裕子、赤松美紀、雨宮
 知代梨、白石真紀、富永有里乃、
 古川雅子
 ●2部 春風とパイプを作る小宇宙
内容 ピアノ曲集「お菓子の世界」
 より、バロック・ホーダウン、他
出演 古田土勝市、大越絵梨花、
 中村淳、伊藤眞子、大竹菜緒、

ACCESS 情報アクセス



オレンジカフェ ふじみん

オレンジカフェは、「認知症の人とその家族、
 地域住民、専門職などの誰もが参加でき、集
 う場」です。

●高齢者あんしん相談センター主催

日時	場所	問合せ
2月8日(休) 午後2時～3時	特別養老 老人ホームマ ザーアース 敷地内	高齢者あんしん 相談センター おおい (TEL049-261- 3021)
2月16日(休) 午後2時～3時	市役所第3 庁舎C201 会議室	高齢者あんしん 相談センター ふくおか (TEL049-261- 1126)

●介護事業所など主催

日時	場所・問合せ
2月6日(月)・27日(月) 午前10時～正午	ほほえみcafé (駒林元町2-1-39プリ ベントT・Sビル3階、TEL 049-265-3314)
2月7日(火)・14日(火)・ 21日(火)・28日(火) 午前10時～午後4時	オレンジサロンまつ (滝1-3-58、TEL049- 269-6626)

費用 100円
申込方法 電話で申し込む

●オレンジカフェふじみん ×デニーズ×ほほえみーる

デニーズとほほえみーる管理栄養士の協力
 により、特別開催します。
日時 2月13日(月)午後2時30分～4時30分
場所 デニーズ上福岡店
費用 100円(別途飲食代(税込220円から))
定員 8人(申込順)
申込方法 電話で申し込む
 ☎高齢福祉課(TEL049-262-9038)

●共通事項
場所 市民交流プラザ(フクトピ
 ア内)
申込方法 2月5日(日)から窓口か電
 話で申し込む
 ☎市民交流プラザ
 TEL049-264-7971

労働者協同組合 (オンラインセミナー)

オンライン(Zoom)で、労働
 者協同組合の概要や労働者協同
 組合法・協同労働の運営事例を学
 びます。
日時 ①3月16日(休)②17日(金)
 午後7時～9時
 ※内容は①②とも同じ。
講師 ワーカーズコープ・セン
 ター事業団埼玉事業本部
対象 ふじみ野市、富士見市、三
 芳町に在住・在勤の人

健康促進講座 体のアンチエイジング

軽くストレッチしながらアンチ
 エイジングしましょう。



申込方法 3月10日(金)までに、電
 話かメールで申し込む
 ☎入間東部地区労働行政担当課
 事務連絡係(三芳町産業振興課
 内)TEL049-258-0019
 ✉kankoo@town.saitama-
 miyoshi.jp

春のノルディック・ ウォーク

2本のポールを使い歩行運動を
 補助しつつ、気軽に全身の筋力運
 動が行える「ノルディック・ウォー
 ク」をしませんか。難波田城公園
 (富士見市)の菜の花と桜を見て、
 春の訪れを感じましょう。
日時 3月18日(休)
 午前8時～午後1時
集合・解散場所 市役所本庁舎1
 階ギャラリー
走行距離 約12km
対象 18歳以上で医師に運動を止
 められていない人
定員 40人(申込順)
費用 50円(保険料、当日支払い)
申込方法 2月21日(火)午前9時～28
 日(火)午後5時に電話で申し込む
 ☎文化・スポーツ振興課
 TEL049-220-2090



●費用の記載がないものは無料
 ●対象は市民市外の人でも、在勤在学の記載があるときは該当する人も対象になる
 「ふじみん元気・健康ポイント」対象事業

イベント

採れたてふじみ野畑

地元で採れた新鮮野菜・狭山茶などの農作物を販売します(売り切れ次第終了)。

●市役所本庁舎玄関脇

日時 2月21日(火)午前10時～正午

●大井総合支所玄関脇

日時 3月7日(火)午前10時～正午

☎ 産業振興課

TEL 049・262・9024

●大井図書館玄関前

日時 2月12日(日)午前10時～正午

☎ 大井図書館

TEL 049・263・1100

ACCESS 情報アクセス



鶴ヶ岡複合施設 梅まつり

施設利用者の発表会です。

日時 2月18日(土)・19日(日)

午前9時30分～午後3時30分

場所 鶴ヶ岡コミュニティセンター

内容 作品展示、キッズダンス、太極拳、フラダンス、大正琴、詩吟、ハーモニカ、ギター演奏

物品販売など
☎ 鶴ヶ岡コミュニティセンター
TEL 049・278・1122



旭ふれあい音楽祭

幻の童謡詩人・金子みすゞ物語「みすゞのあいだ」について、本公演のために新たに書き下ろした脚本「四季の流れ」を用いて、生きた時間とその間に綴られた詩たちを音楽にのせてお届けします。

日時 3月12日(日)

午後1時30分から(1時間開場)

場所 旭ふれあいセンター

定員 40人(申込順)

費用 500円

申込方法 2月7日(火)から窓口か電話で申し込み(月曜休館)

☎ 旭ふれあいセンター

TEL 049・267・1777



健康

成人健康相談 (妊婦含む) (要予約)

日程・場所 左表のとおり

日程	場所
2月10日(金) ★3月3日(金)	保健センター (フクトピア内)
★2月3日(金) 3月22日(水)	保健センター 分室(大井 総合支所2階)

★=成人歯科健康相談を実施。

時間 午前9時30分～11時

内容 血圧測定、体脂肪率測定、尿検査、健診結果の見方、健康や栄養に関する相談など

☎ 保健センター

TEL 049・262・9040

こころのオンライン相談

保健センターでは、Zoomを使って、テレビ電話形式でのこころのオンライン相談を行っています(要予約)。

新型コロナウイルス感染症対策のため外出せず自宅から相談したい人や、身体的理由で外出が困難な人も、利用できます。まずは保健センターへお電話ください。

☎ 保健センター

TEL 049・263・9045

こころの健康セミナー

日時 3月6日(月)午後2時～3時30分(1時45分受付開始)

内容 新型コロナウイルスが夫婦関係に与えた影響や、夫婦関係で困った時の対応など

場所 保健センター(フクトピア内)

講師 藤本裕明さん(あさか台相談室室長)

対象 市内在住・在勤・在学の人

定員 40人(申込順)

申込方法 2月6日(月)午前9時～3月3日(金)午後5時15分に窓口

か電話で申し込み

☎ 保健センター

TEL 049・263・9045



こころの健康個別相談

日程・場所 2月14日(火) 保健センター(フクトピア内)

3月24日(金) 保健センター分室(大井総合支所2階)

時間 午後1時30分～4時30分

対象 市内在住・在勤の人

定員 各3人(申込順)

☎ 保健センター

TEL 049・263・9045



広報 みんなの消防

消防団員募集

ふじみ野市・富士見市・三芳町消防団の消防団員を募集しています。興味のある人や防火・防災知識の習得を目指す人はご連絡ください。



詳しくは事務組合ホームページをご覧ください。

対象 次の全てに該当する人①二市一町に在住・在勤・在学②18歳以上③防災に対する意識が高く健康な人。

●消防団員の待遇

- ・任用・出勤に係る報酬の支給
- ・公務災害補償(活動中のケガなどの補償)

- ・被服貸与
 - ・5年以上勤務した団員への退職報償金制度
 - ・功績などに対する表彰制度
 - ・休団制度(家族の介護や子の育児などによる一定期間の勤務の停止)
 - ・学生消防団活動認証制度(活動に従事した学生の功績を認証)
- 消防団の活動内容
- ・消火活動、地震や風水害時の救助救出活動、避難誘導、災害防衛活動など
 - ・住民への防火指導、巡回広報、特別警戒、応急手当指導など男女問わずに募集しています。
- ☎ 警防課(TEL049・261・6659)

春季火災予防運動

昭和23年に消防組織法が施行されたことを記念し、3月7日は「消防記念日」と定められています。この日を含む1週間(3月1日(水)～7日(火))に「春季全国火災予防運動」を実施し、家庭への防火指導や大型商業施設などで、火災予防啓発品の配付などを実施します。

火災による被害を減らすには、一人一人が防火に対する意識を高め、対策を行うことが重要です。今一度、家庭や職場など身の回りを確認しましょう。

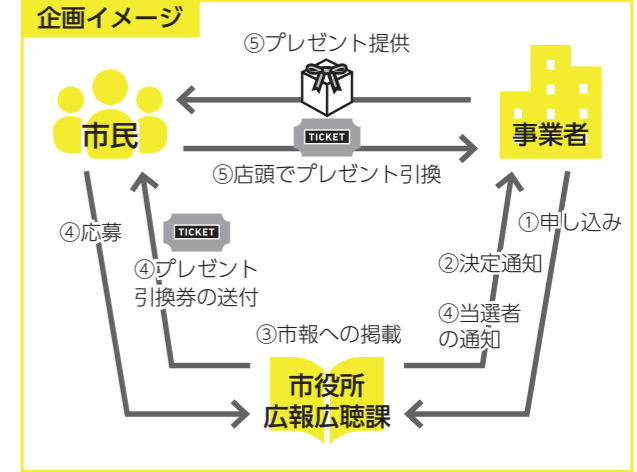
詳しくは事務組合ホームページをご覧ください。



市報「読者プレゼント」提供協力事業者 募集



- プレゼント内容 (条件)
 - 対象 市内に主な事業所を有する事業者が、製造または販売、サービスを提供しているもの
 - 規格 総額3万円相当以上のもので、2人以上に提供するものとし、1人当たり1,000円相当以上のもの
 - ※「2万円相当のものを2人分」「1,000円相当のものを50人分」など、組み合わせは自由です。
- プレゼントの提供方法
 - ①申し込み 申込書を広報広聴課へ提出
 - ②決定 読者プレゼントの提供が決定した事業者には決定通知を送付
 - ③掲載 市報の「読者のひろば」欄に掲載
 - ④抽選 応募者から抽選で当選者を決定し、広報広聴課が当選者へ引換券を郵送
 - ⑤引き換え 引き換え期間中に、店舗などに引換券を持参した当選者にプレゼントをお渡しください



※詳しくは、お問い合わせいただくか、市ホームページをご覧ください。
☎ 広報広聴課(TEL049・262・9003)

人間東部地区事務組合
ふじみ野市・富士見市・三芳町

URL <http://www.irumatohbu119.jp/> ✉ shobo@irumatohbu119.jp

■ 火災の問い合わせ TEL 049・263・0119(音声案内)

■ 救急病院のご案内 TEL 049・261・6031(休日・夜間)



掲載記事の内容は、新型コロナウイルス感染症の影響により変更になる場合があります。●前月号までに掲載したイベント情報などは、中止または延期になっている場合がありますので、お問い合わせください。