

市民大学ふじみ野特別公開講座

(アルツハイマー月間 高齢福祉課共催イベント)

令和 4年 9月17日(土)

13:00 開場/受付

13:30 開演

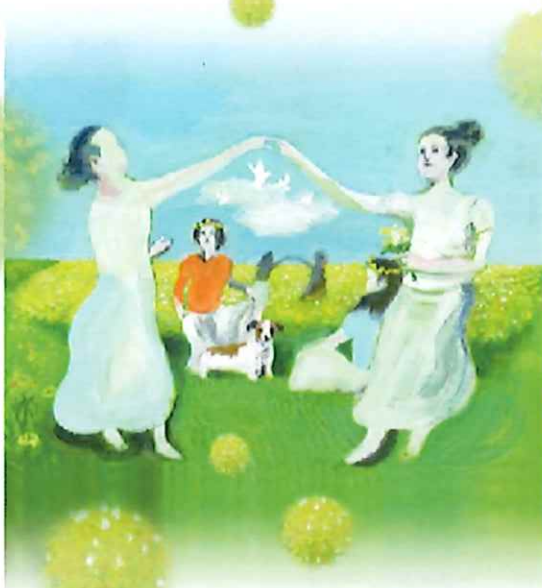
16:00 終了予定

上福岡西公民館

ゆめのほitori

—認知症グループホーム 福寿荘—

でもねきつと
心は全部わかってるんですよ



認知症の人は“何もわからない人”ではありません。
“本人なりの思いや願い、できる力を秘めている人”です。
グループホーム 福寿荘で暮らす人々の、
生き生きとした心をスケッチしたドキュメンタリー。
「いのち」の息づかいに耳を澄ませてみてください。

(ヒューマンドキュメンタリー映画)

伊勢真一 演出作品

2015年/カラー/1時間25分

製作/いせフィルム <http://www.isefilm.com>

講演会 「認知症の人の心」

富家病院 臨床心理室
根生 一治 室長
(臨床心理士)



映画会 「ゆめのほitori」

— 認知症グループホーム福寿荘 —

ヒューマンドキュメンタリー映画
伊勢真一 演出/いせフィルム 製作

※ 途中入場はできません

申込締切：9月15日(木)

○ 対象：市内に在住、在勤又は在学の方

○ 参加費：無料 ○ 定員：先着順 100名



○ 主催：ふじみ野市 高齢福祉課 + 市民大学ふじみ野

○ 申込方法：① 市民大学のホームページから申込

<https://f-mirai.org>

② 下記の参加申込書を市民大学へファックス又は持参

○ 連絡先：市民大学ふじみ野 事務局 (運営：特定非営利活動法人ふじみ野みらい)

電話・FAX 049-257-5533

〒356-0058 ふじみ野市大井中央 2-2-1 大井総合福祉センター 3階

… 参加申込書 (ファックス、持参専用) …

(9:00~17:00 水・日・祝日は休み)

コロナ感染防止対策 (「公共施設利用における基本的方針」・「公民館利用ガイドライン」) を守って参加します

フリガナ

申込日

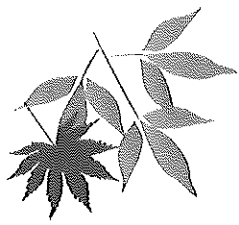
氏名

令和 4年 月 日

住所 〒356-

連絡可能な電話番号

ふじみ野市



令和4年度ふじみ野市 アultzハイマ-月間のイベント

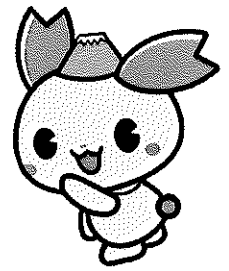
認知症講座

武蔵野大学の渡邊先生から、認知症についての基本的な知識や対応方法・受け入れ方について、講義していただきます。

今年のテーマは「認知症の方の視点に立ってみよう」です。
皆さまのご参加を心よりお待ちしております。

日時
令和4年9月27日(火)
午前10時00分～正午
場所
ふじみ野市役所本庁舎 5階 大会議室
武蔵野大学 人間科学部社会福祉学科
教授 渡邊 浩文 氏

ふじみ野市
PR大使
『ふじみん』



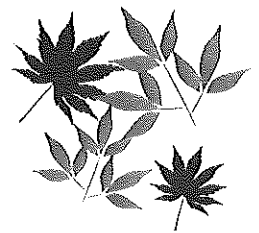
事前申込制

認知症啓発イベント

イオンタウンふじみ野と共催で認知症啓発イベントを実施します。認知症相談コーナーやオレンジカフェも開催しますので気軽にご参加ください。ふじみ野市PR大使『ふじみん』も参加します！

皆さんで認知症に対する理解を深めましょう！

日時
令和4年9月21日(水)
午前11時00分～17時00分
場所
イオンタウンふじみ野 1階 セントラルスペース
埼玉県ふじみ野市福岡2丁目1-6



認知症パネル展

毎年、認知症に関することをテーマにパネル展を行っています。今年は、「認知症の人とその家族を支えるために」がテーマです。

日時
9月 5日(月)～9月 9日(金) ふじみ野市役所本庁舎
1階 ギャラリー
9月12日(月)～9月16日(金) 大井総合支所
9月20日(火)～9月30日(金) 介護予防センター

申込み/お問い合わせ

ふじみ野市 高齢福祉課 地域支援係
TEL 049-262-9038