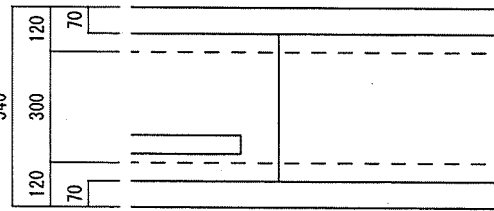
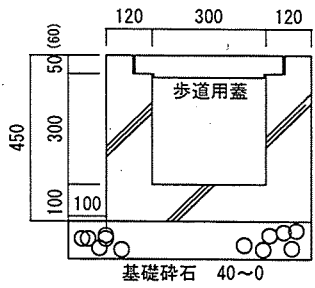


# 長尺U字側溝標準図

・歩道用の場合、専用住宅で普通乗用車の乗り入れは、歩車道用に改修又はグレーチング蓋 (T-25) に交換

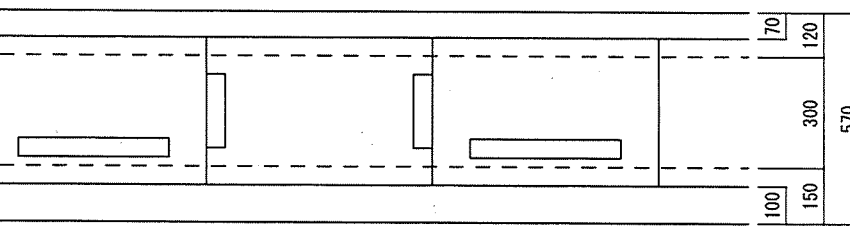
## 歩道用 (蓋 5 cm)

歩道用U字側溝120×120 (300×300)



## 歩車道用 (蓋10cm) 一般住宅駐車場出入口など

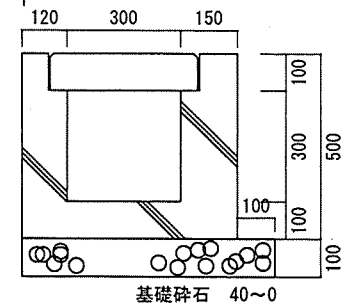
歩車道用U字側溝120×150 (300×300)



蓋種類 普通型手掛け付 5枚に1枚程度 網付型 2枚に1枚 普通型

※グレーチング蓋 区画毎に1枚

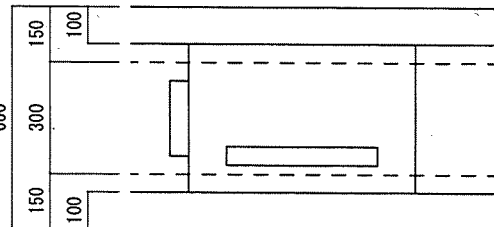
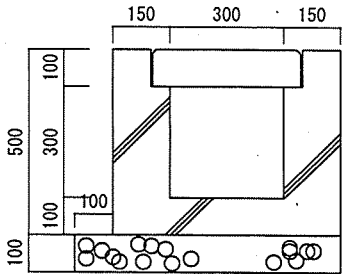
民地 道路



## 横断用 (蓋10cm) 専用駐車場、

店舗出入口等

横断用U字側溝150×150 (300×300)



## 開発道路接続、大型車用出入口

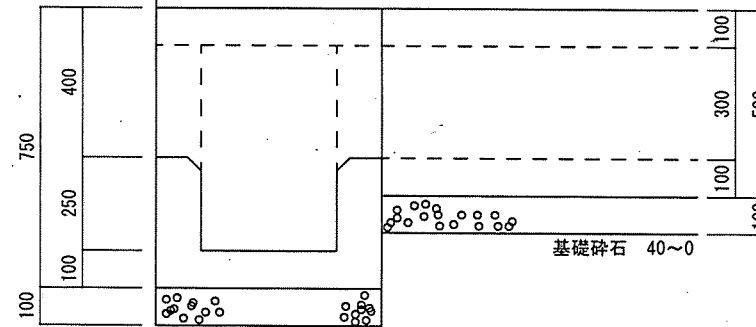
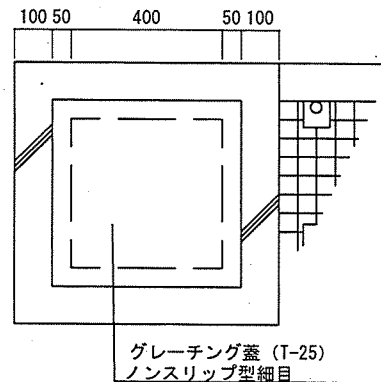
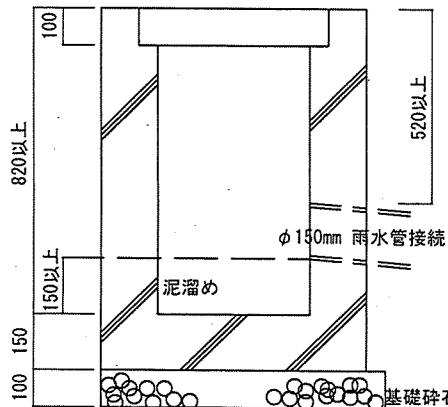
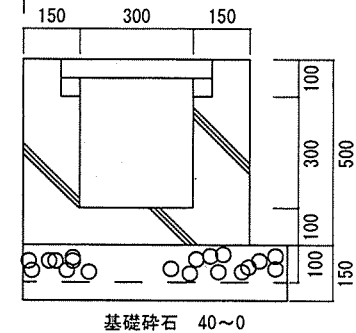
ボルト止めグレーチング150×150 (300×300)

(車道用・騒音防止・ホルトキャップ・ノンスリップ型グレーチング細目T-25)

カサリ付きグレーチング (細目T-25)  
集水枡 (泥だめ)

大型車用出入口の時は、基礎碎石を150mmとする。

民地 道路



400×400 集水枡 開発道路、L型側溝接続の場合

※ボルト止めグレーチング側溝の場合、下流側に集水枡 (泥だめ) を設置する。