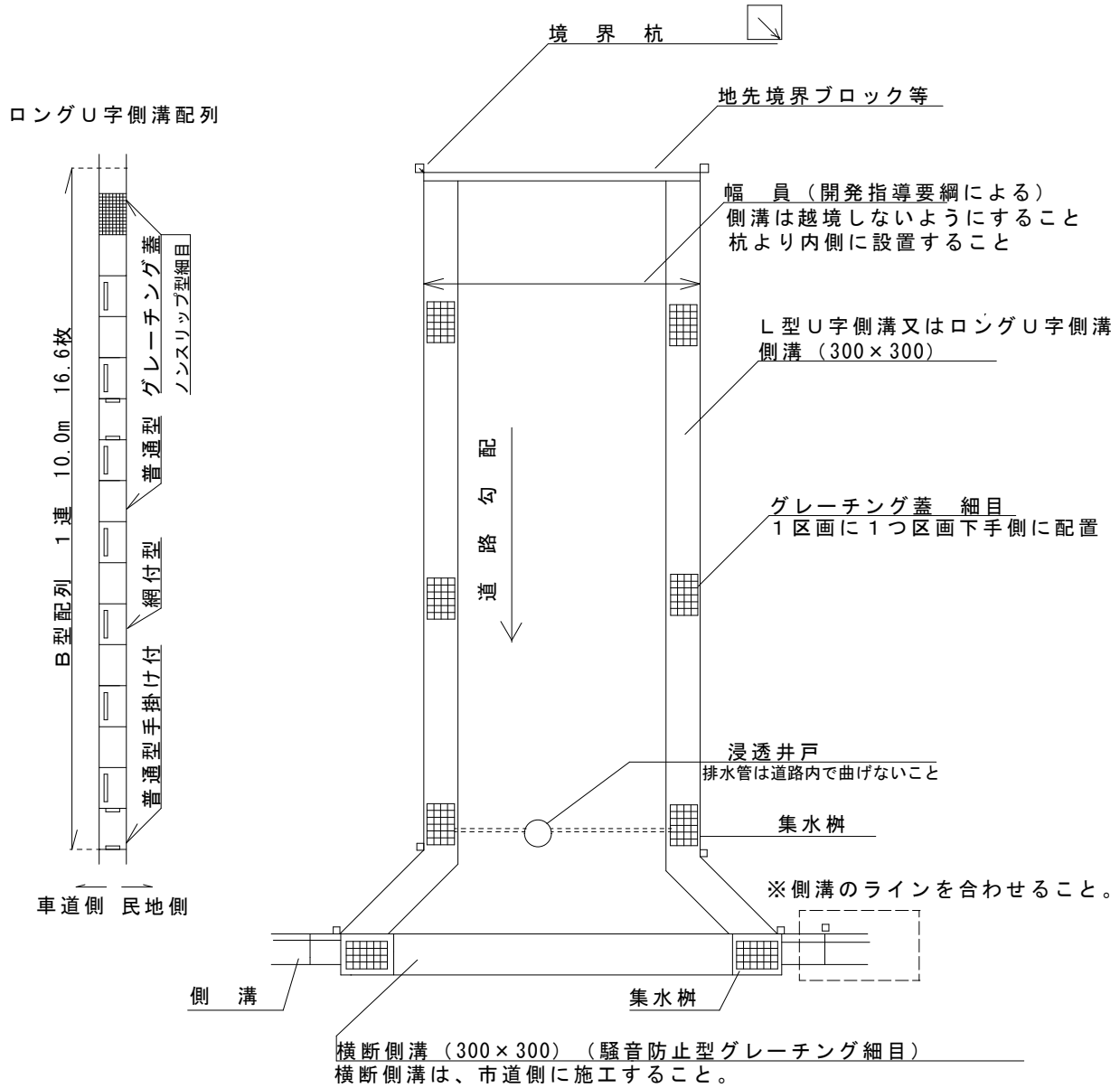


開発道路標準図

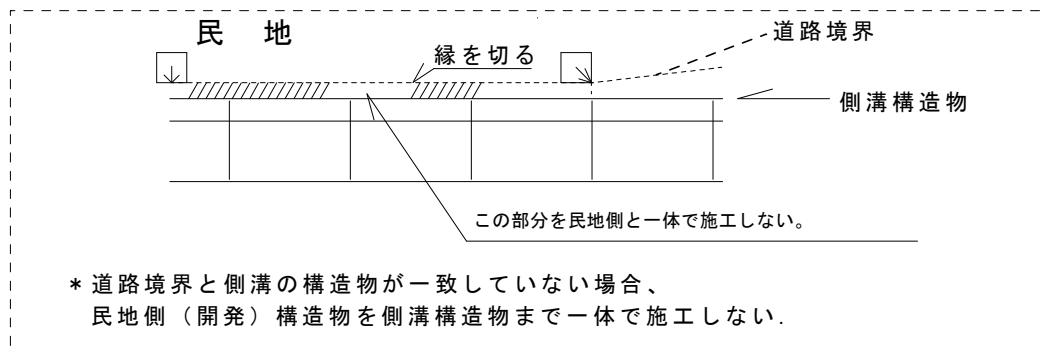


開発道路は公道側が低くなるよう勾配を持たせること。

浸透井戸は、公道に近い場所に設置すること。

※浸透井戸の詳細については、上下水道課と協議して下さい。

L U側溝の場合は有効幅員を4m確保すること



* 道路境界と側溝の構造物が一致していない場合、
民地側（開発）構造物を側溝構造物まで一体で施工しない。