

平成28年度

財政援助団体等監査

結果報告書

ふじみ野市監査委員

# 平成28年度 財政援助団体等監査結果報告書

## 第1 監査の概要

### 1 監査の種類

地方自治法（昭和22年法律第67号）第199条第7項の規定による監査

### 2 監査の対象団体及び所管課

財政援助団体	所管部課
ふじみ野市商工会	環境経済部産業振興課

### 3 監査の範囲

上記の財政援助団体について、平成27年度及び平成28年度の本監査時点までにおける出納その他の事務の執行のうち、ふじみ野市の補助金に係るもの。

### 4 監査の実施期間

平成28年9月12日～平成28年11月21日

### 5 監査の場所

監査委員事務室、ふじみ野市商工会会議室

### 6 監査の着眼点

関係法令に準拠し、適正かつ効率的に行われているかを主眼とし、次の諸点に留意して監査を実施した。

#### (1) 財政援助団体に対する監査

- ア 事業計画書、予算書及び決算諸表等と所管部課へ提出した補助金等の交付申請書、実績報告等は符号するか。
- イ 補助金交付申請書の提出及び補助金等の請求、受領は適時に行われているか。
- ウ 事業は、計画及び交付条件に従って実施され、十分効果が上げられているか。  
また、補助金等が補助対象事業以外に流用されていないか。
- エ 出納関係帳票の整備、記帳は適正か。また、領収書等の証拠書類の整備、保存は適切か。
- オ 補助金等に係る収支の会計経理は適正か。
- カ 会計処理上の責任体制は確立されているか。
- キ 精算報告は適正に行われているか。また、精算に伴う返還金の返還時期等は適切か。
- ク 財産の処分制限がある場合に、これに違反するものはないか。

## (2) 所管部課に対する監査

- ア 補助金等、財政的援助の決定は法令等に適合しているか。
- イ 補助金等の交付目的及び補助等対象事業の内容は明確か。また、公益上の必要性は十分か。
- ウ 補助金等に関する条件の内容は明確か。
- エ 補助金等の額の算定、交付方法、時期、手続等は適正か。
- オ 補助金等の効果及び条件履行の確認は、実績報告書等によりなされているか。
- カ 補助金等交付団体への指導監督は適切に行われているか。
- キ 補助金等の交付目的や効果等から判断して、統合、廃止等の見直しをする必要のあるものはないか。

## 7 監査の方法

監査対象団体より提出された監査資料に基づく書面監査、出納関係帳票実査及び担当者からの説明聴取による監査を実施した。

## 第2 監査対象団体の概要

### 1 名称

ふじみ野市商工会

### 2 所在地

ふじみ野市上福岡1丁目5番14号

### 3 目的

地区内における商工業の総合的な改善発達を図り、あわせて社会一般の福祉の増進に資し、もって国民経済の健全な発展に寄与することを目的とする。

### 4 組織

#### (1) 会員

商工業者数	2,751 事業所（平成24年経済センサス活動調査による）		
会員数	1,650 事業所（平成28年4月1日現在）	組織率	60.0%

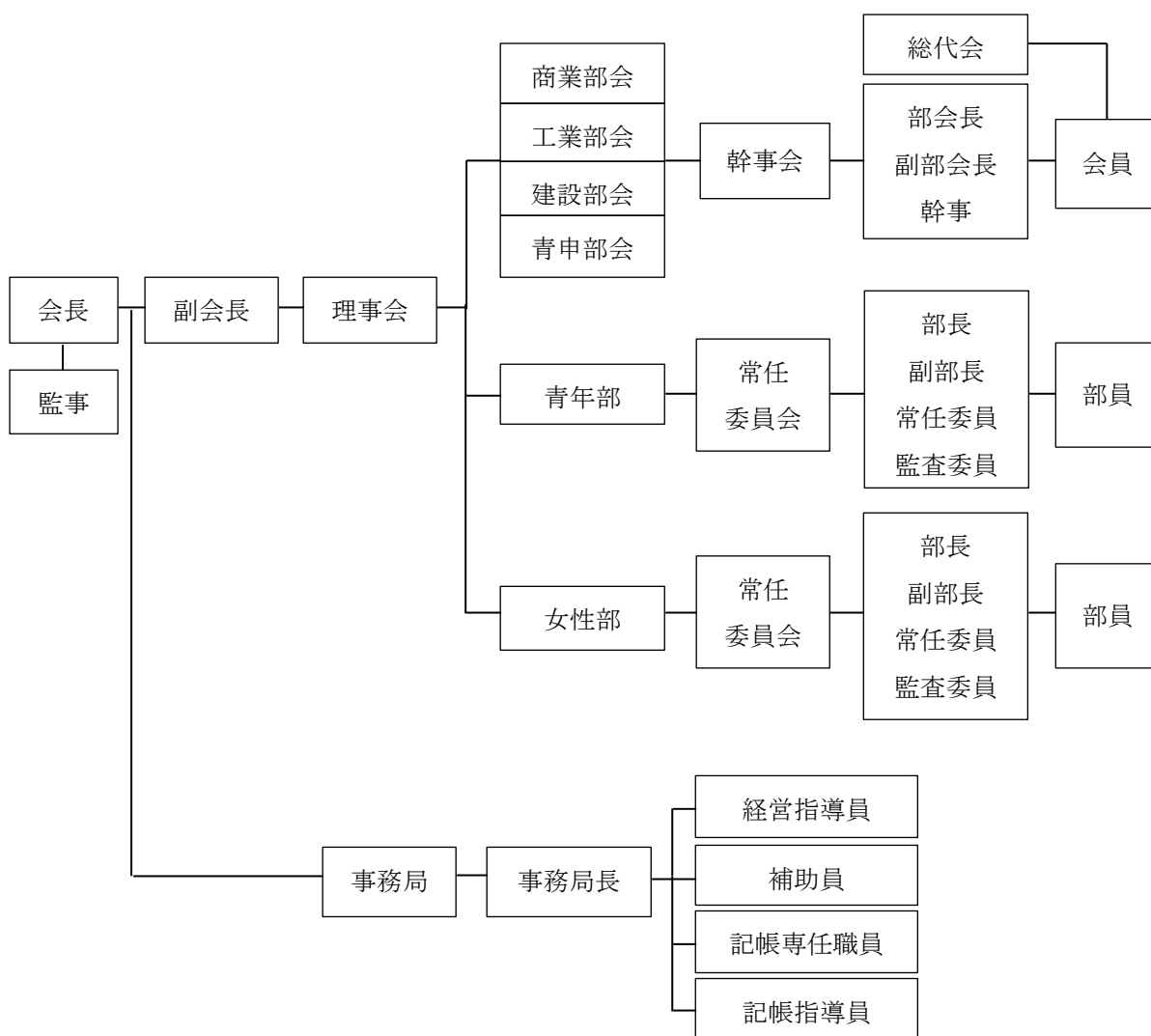
#### (2) 役員

会長	1人
副会長	2人
理事	25人
監事	2人

#### (3) 事務局

事務局長	1人
経営指導員	5人
補助員	2人
記帳専任職員	2人
パート職員	5人

## 5 組織図



## 6 事業実績

平成27年度に実施した主な事業は次のとおりである。

(1) 総合振興事業

一般事業、広域連携事業、地域振興事業。

(2) 各種部会事業

商業部会事業、工業部会事業、建設部会事業、青色申告部会事業。

(3) 経営改善普及事業

経営指導員による指導、金融の斡旋、講習会等の開催による指導、記帳継続指導、税務指導。

### 第3 監査対象団体の経営状況

平成27年度ふじみ野市商工会の経営状況を決算ベースで見ると、収入262,253,318円、支出256,419,701円で、収支差額5,833,617円となっており、この収支差額は翌年度に繰り越されている。

平成27年度収入・支出決算状況表

(単位：円)

収入決算額	支出決算額	収支差額(次年度繰越金)
262,253,318	256,419,701	5,833,617

#### 1 平成27年度収入状況

収入の主なものは、県補助金51,002,875円、市補助金133,421,451円、会費23,763,264円、手数料14,944,877円、受託料20,376,671円等である。

なお、市補助金の内訳は一般補助金20,000,000円、特定補助金(プレミアム付き商品券発行事業補助金)113,421,451円となっている。

平成27年度収入状況

(単位：円)

科目	決算額	構成比	備考
県補助金	51,002,875	19.4%	地域経済活性化推進事業費
市補助金	133,421,451	50.9%	一般補助金 20,000,000円(構成比7.6%) 特定補助金 113,421,451円(構成比43.2%)
会費	23,763,264	9.1%	
特別賦課金	781,800	0.3%	事業負担金収入
手数料	14,944,887	5.7%	記帳機械化、労働保険等
掛金収入	1,136,000	0.4%	特定退職金共済掛金
受託料	20,376,671	7.8%	全国連経営計画作成支援事業費等
雑収入	3,145,561	1.2%	
会館維持管理引当金繰入	8,000,000	3.1%	
前期繰越収支差額	5,680,809	2.2%	
収入合計	262,253,318	100.0%	

※ 構成比は小数点以下第2位を四捨五入表示しているため、合計数値が100%にならない場合がある。

#### 2 平成27年度支出状況

支出の主なものは、経営改善普及事業指導職員設置費60,582,328円、経営改善普及事業指導事業費11,296,891円、地域総合振興事業費12,404,838円、管理費36,725,391円、特別会計繰出金133,253,556円等である。

平成27年度支出状況

(単位：円)

科 目	決 算 額	構 成 比	備 考
経営改善普及事業指導 職員設置費	60,582,328	23.6%	補助対象職員人件費
経営改善普及事業指導 事業費	11,296,891	4.4%	指導事業費、広域連携等対策事業費等
地域総合振興事業費	12,404,838	4.8%	総合振興事業費、商業振興事業費等
受託事業費	495,833	0.2%	全国連経営計画作成支援事業費
管理費	36,725,391	14.3%	職員人件費、事務費、会館維持費等
特別会計繰出金	133,253,556	52.0%	プレミアム付き商品券発行业業
予備費	1,660,864	0.6%	会館修繕費等
支 出 合 計	256,419,701	100.0%	

※ 構成比は小数点以下第2位を四捨五入表示しているため、合計数値が100%にならない場合がある。

### 3 平成27年度財産状況

平成27年度ふじみ野市商工会の財産状況は次表のとおりである。

流動資産の主なものは、当座預金 2,495,980 円、普通預金 3,578,872 円、未収金 1,028,200 円等である。固定資産の主なものは建物 89,964,703 円、器具備品 2,501,150 円等である。また、引当資産は会館維持管理引当預金 27,088,297 円、財政調整基金引当預金 24,000,000 円となっている。また、流動負債の主なものは、預り金 1,094,614 円である。

貸借対照表

(単位：円)

借 方		貸 方	
科 目	金 額	科 目	金 額
流 動 資 産	7,214,374	流 動 負 債	1,380,757
固 定 資 産	92,840,855	残 高 勘 定	92,840,855
引 当 資 産	51,088,297	引 当 勘 定	51,088,297
		次期繰越収支差額	5,833,617
合 計	151,143,526	合 計	151,143,526

## 第4 市補助金の状況

### 1 補助金交付実績

ふじみ野市商工会への市補助金は、ふじみ野市補助金等交付規則及びふじみ野市商工会補助金交付要綱により交付されている。

なお、市補助金額は、平成23年度に22,940,000円、平成24年度以降20,000,000円となっている。また、平成27年度はプレミアム付き商品券発行业業補助金として、

特定補助金 113,421,549 円が交付された。

商工会への市補助金の実績

(単位：円)

科 目	H23 年度	H24 年度	H25 年度	H26 年度	H27 年度
一般補助金	22,940,000	20,000,000	20,000,000	20,000,000	20,000,000
特定補助金	-	-	-	-	113,421,451

※ 補助金額は、補助対象経費の 1/3 以内とする。【ふじみ野市商工会補助金交付要綱第 3 条】

2 平成 27 年度市一般補助金使途明細

平成 27 年度に交付された市一般補助金の使途明細は次表のとおりである。

市補助金は経営改善普及事業指導職員設置費の人件費に 17,000,000 円、経営改善普及事業指導事業費の指導事業費（講習会開催費、記帳指導員謝金）に 2,100,000 円、地域総合振興事業費の商業振興事業費に 300,000 円、情報対策費に 600,000 円充当されている。

平成 27 年度市一般補助金の使途明細

(単位：円)

事 業 名	総 事 業 費	市 補 助 金	構 成 比
経営改善普及事業指導職員設置費	60,582,328	17,000,000	85.0%
経営改善普及事業指導事業費	11,296,891	2,100,000	10.5%
地域総合振興事業費	12,404,838	900,000	4.5%
補 助 金 額 合 計		20,000,000	100.0%

3 平成 27 年度市特定補助金使途明細

平成 27 年度に交付された市特定補助金の使途明細は次表のとおりである。

市補助金はプレミアム付き商品券発行事業（商品券プレミアム分、諸経費及び商品券「福」バルプレミアム分）に充当されている。

平成 27 年度市特定補助金の使途明細

(単位：円)

事 業 名	総 事 業 費	市 補 助 金
プレミアム付き商品券発行事業	462,674,156	113,421,451

4 平成 28 年度補助金交付申請額及び交付決定額

平成 28 年度の補助金交付申請額は次表のとおりである。

経営改善普及事業指導職員設置費 18,000,000 円、経営改善普及事業指導事業費 2,000,000 円の計 20,000,000 円が交付申請され、満額の 20,000,000 円が交付決定されている。

## 平成28年度補助金交付申請額

(単位：円)

事業名	総事業費	市補助金	構成比
経営改善普及事業指導職員設置費	64,109,000	18,000,000	90.0%
経営改善普及事業指導事業費	6,760,000	2,000,000	10.0%
補助金額合計		20,000,000	100.0%

**第5 監査の結果・意見**

監査の着眼点に基づき、実地調査、書面監査及び担当者からの説明聴取を行った結果、ふじみ野市商工会及び所管部課における会計経理及び、補助金交付に係る事務事業の執行は、概ね適正に執行されていると認められたが、一部に改善及び検討を要する事項が見受けられたので、以下個別に記述する。

**1 ふじみ野市商工会**

平成27年度補助事業実績内訳では、平成27年度協議・申請時の補助事業予算内訳と異なる事業に補助金が充当されている。補助金交付手続時に協議・審査を行うことから、申請時と異なる事業に補助金を充当するのであれば、その事業が補助対象範囲内である場合も新たに検討・情報共有の機会を設けることで、補助金の使途がより適正なものになると思われる。

業務の多様化や迅速な事務処理・対応が求められる今日において、その都度、検討の場を設けることは容易でないと思われるが、ご一考をお願いしたい。

**2 環境経済部産業振興課**

(1) 平成27年度市補助金のうち、一般補助金 20,000,000 円は収入全体の 7.6%を占めている。

なお、平成27年度の決算・財産状況は、次期繰越額が 5,833,617 円、財政調整基金が 24,000,000 円である。

これらは必要経費でもあるが、毎年度の補助額積算時には、ふじみ野市商工会の決算・財産状況も考慮にいれ、十分な検証をもって補助額の妥当性について検討されたい。

(2) 平成27年度の市一般補助金 20,000,000 円の使途について、経営改善普及事業指導職員設置費へ補助額の 85%にあたる 17,000,000 円が充当されている。同指導職員設置費は人件費に係る費用である。

商工会提出資料によると、再雇用の事務局長給与は年俸制である。再雇用者の給与算定方法は「埼玉県商工会職員再雇用の取扱い指針」により算定しており、規定に沿うものであるが、他の事務職員に適用している給料表のように、具体的な支給額が定められていない。

そのため、補助金の決定に当たっては、市の再任用職員の取扱い制度に準拠するなど、年俸額に応じた適切な補助額の算定について検討されたい。



## 第6 まとめ

平成28年度「財政援助団体等監査」を実施したところ、財政援助団体、所管部課とも概ね適正に事務を執行していると認められた。なお、改善及び検討すべき点については必要な措置を講じ、適切な事務処理を行っていただきたい。

また、商工会の会員数については増加傾向にあるため、今後も市と商工会が連携して加入推奨を積極的に推進し、本市商工業発展に寄与するよう要望する。

過去5年間の商工会加入状況について

(単位：事業所)

会 員 数	H23 年度	H24 年度	H25 年度	H26 年度	H27 年度
	1,579	1,617	1,609	1,633	1,650

【資料】

当市と同規模商工会への市補助金等交付状況（平成27年度予算）

商工会名	事業所数 ※1	総人口 ※1	国・県 補助金	市補助金	加入金	会費(年額)
加須市	4,318	114,090	81,568千円	240,785千円	2,000円	13,932円
鴻巣市	3,766	119,038	46,501千円	244,827千円	3,000円	13,719円
深谷市	5,611	144,757	49,870千円	32,450千円	-	14,557円
戸田市	5,592	136,806	52,906千円	127,837千円	1,000円	11,497円
入間市	5,133	149,188	38,210千円	194,900千円	-	11,549円
朝霞市	3,889	136,676	34,288千円	17,930千円	1,000円	11,603円
富士見市	2,921	110,284	33,457千円	182,580千円	-	12,729円
三郷市	5,814	138,694	46,128千円	24,650千円	10,000円※2 1,000円※2	11,944円
坂戸市	3,177	101,514	32,569千円	135,000千円	-	12,328円
ふじみ野市	3,311	113,370	48,466千円	159,200千円	個人3,000円 法人5,000円	14,402円
平均額			46,396千円	136,016千円	-	12,826円

※1 事業所数は平成26年度経済センサス基礎調査による事業所数、総人口は平成28年9月1日現在の総人口である。

※2 300㎡以上の小売業1万円、他千円である。