

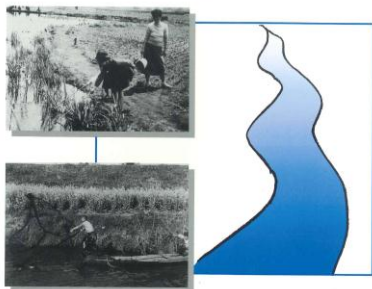
第14回（平成10年11月開催）
特別展「川とともに生きる」

川とともに生きてきた人々のたくましさ、生活の知恵や工夫、川との闘いなどを紹介し、川との関わりを考える。

平成10年発行 重量180g
32頁A4判 400円

第14回特別展

川とともに
生きる



平成10年11月3日（祝）～12月13日（日）

上福岡市立歴史民俗資料館

第17回特別展

無線の村から団地の町へ



2001

上福岡市立歴史民俗資料館

第17回（平成13年11月開催）
特別展「無線の村から団地の町へ」

昭和33年～36年にかけて造成された市内の大型団地は大きな変化をもたらしました。関係資料や、写真・生活用具などをおして団地の暮らしを紹介。

平成13年発行 重量230g
48頁A4判 600円

第15回特別展

はたおりと
人々の暮らし

第15回（平成11年11月開催）
特別展「はたおりと人々の暮らし」

市内で機織りが盛んであった頃の上福岡の様子、暮らしや歴史に焦点をあて、機織り関連の資料などを紹介。

平成11年発行 重量160g
32頁A4判 500円

第18回（平成15年11月開催）
特別展「上福岡の埋蔵文化財展
～文化を伝える地下からの贈り物～」

開館20周年を記念して、市内遺跡の発掘調査で発見された出土品を展示、紹介。

平成15年発行 重量100g
16頁A4判 200円

第18回特別展

上福岡の埋蔵文化財展
～文化を伝える地下からの贈り物～



はたおり石



はたおり石（青銅）

2003

上福岡市立歴史民俗資料館

