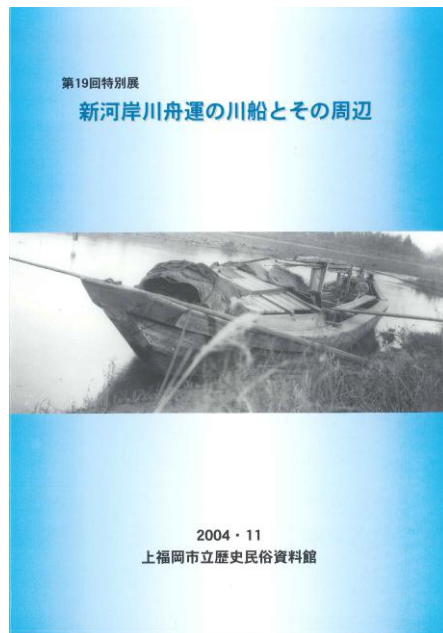


第19回（平成16年11月開催）
特別展「新河岸川舟運の川船とその周辺」

舟運に使用の木造和船に焦点をあて、川船の歴史・種類・船数・規模、近世と近代の荷船の差異などを紹介。

平成16年発行 重量210g
32頁A4判 250円

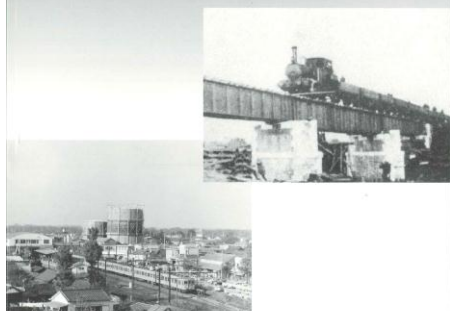


第21回（平成18年9月開催）
特別展「昔の照明と暮らし」

照明を中心とする暮らしの道具をと
おし、電気がなかった頃の暮らしや、道
具と暮らしの移り変わりを紹介。

平成18年発行 重量220g
48頁A4判 500円

第20回特別展
東上線の開通と上福岡駅
～舟運の終末から鉄道へ～



第20回（平成17年11月開催）
特別展「東上線の開通と上福岡
～舟運の終末から鉄道へ～」

東上線全線開通から80年目にあたり、東上線開通までの人々の努力、上福岡駅、商店街に関する資料等を紹介。

平成17年発行 重量220g
48頁A4判 300円

第22回（平成19年9月開催）
特別展「東京第一陸軍造兵廠の軌跡
～埼玉と東京を中心に～」

造兵廠の存在していた当時を知る人も少なくなり、埼玉と東京の兵器工場の実相を後世に残すための展示会。

平成19年発行 重量220g
48頁A4判 400円



第22回特別展
東京第一陸軍造兵廠の軌跡
～埼玉と東京を中心に～

平成19年9月29日(土)～11月25日(日)



ふじみ野市立 上福岡歴史民俗資料館