

統計ふじみ野

《令和7年版》

ふじみ野市

統計ふじみ野

《令和7年版》



市章

ふじみ野市の「F」の文字を基調に、輪は市民相互の融和を表し、舟運の面影を残す新河岸川の青と武蔵野の自然をイメージした緑を配し、さらに萌え出る若葉から鮮やかな緑へと移り変わる様は、まちと自然の調和を図り躍進するふじみ野市を表しています。

(平成18年4月1日制定)

ふじみ野市

市民生活バロメータ



世帯人員
1世帯当たり 2.07人
(令和7年1月1日現在)



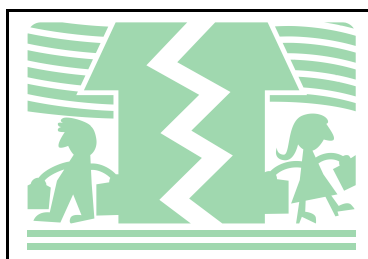
出生
1日に 1.73人
(令和6年)



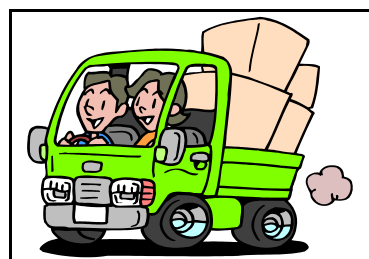
死亡
1日に3.55人
(令和6年)



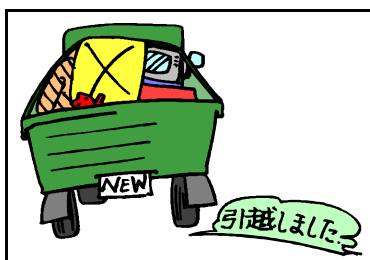
婚姻
1日に1.06組
(令和6年)



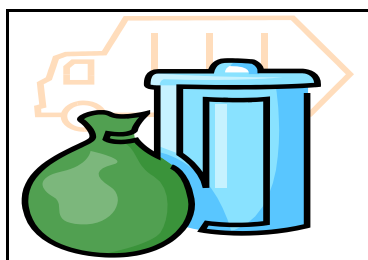
離婚
1日に0.41組
(令和6年)



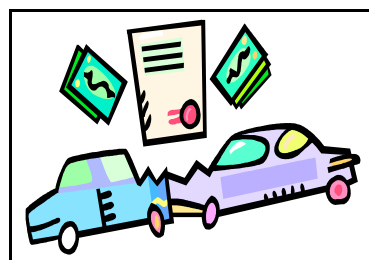
転入
1日に 16.44人
(令和6年)



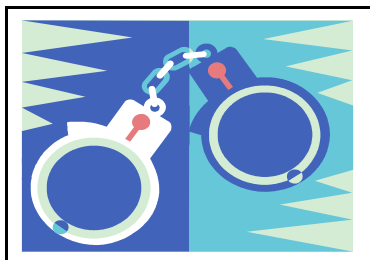
転出
1日に13.95人
(令和6年)



ごみ収集量
1日平均 79.6トン
(令和6年)



人身交通事故
1日に 0.48件
(令和5年)



刑法犯罪
1日に 1.90件
(令和5年)



火災
1日に 0.03件
(令和6年)



救急出動
1日に17.92件
(令和6年)

利用にあたって

- 1 本書は、庁内各課(室・局)・関係官公署・団体などが公表した資料を収集し、編集したものです。
 - 2 資料の出所、統計表の一般的説明及び用語の解説等は脚注に表示しました。
 - 3 数値の単位未満は、四捨五入したため総数とその内訳の合計とは一致しないことがあります。
 - 4 統計表中の「年次」は、暦年間(1月から12月まで)を、「年度」は、会計年度(4月から翌年3月まで)を意味します。
 - 5 ふじみ野市は、平成17年10月1日に合併しておりますが、平成17年および平成17年度の資料については、「旧市町」「ふじみ野市」の数値をまとめて表示してあります。ただし、内容により「旧市町」「ふじみ野市」に分けて数値を表示してあります。
 - 6 統計表中の符号は、次のとおりです。
 - 「0」 単位未満
 - 「―」 皆無又は該当数字なし
 - 「…」 不詳又は資料なし
 - 「X」 秘密保護上、公表を差し控えたもの
 - 「※」 参照(補足説明等)
 - 「△」 減少
 - 7 本書の内容について、さらに詳細な数値が必要な場合や質問等がある場合は、担当又は各資料の報告機関に照会してください。
- ※令和2年版より、○年版の標記を発行年度標記に改めます。

担 当 ふじみ野市役所 総合政策部 情報・統計課
TEL 代表 049(261)2611 内線671
直通 049(262)9007

総目次

1 土地・気象	1 ~ 4
2 人 口	5 ~ 14
3 国勢調査	15 ~ 18
4 事業所	19 ~ 24
5 商 業	25 ~ 26
6 農 業	27 ~ 32
7 市民所得	33 ~ 36
8 市民生活	37 ~ 40
9 教育・文化	41 ~ 50
10 福 祉	51 ~ 64
11 保険・年金	65 ~ 70
12 保健・衛生	71 ~ 74
13 住宅・建設	75 ~ 76
14 上下水道	77 ~ 78
15 運 輸	79 ~ 80
16 警察・消防	81 ~ 86
17 財 政	87 ~ 106
18 議会・選挙	107 ~ 114
19 行 政	115 ~ 116
20 そ の 他	117 ~ 122

細目次

1 土地・気象

位置と面積……………	1
地目別面積の推移……………	1
都市計画用途地域面積……………	2
町(丁)字別面積……………	3
気象状況……………	4

2 人 口

住民登録人口の推移……………	5
人口動態の推移……………	7
町(丁)字別人口と世帯数……………	8
都道府県別転入・転出者数……………	10
年齢別男女別人口……………	11
外国人登録人口の推移……………	12
市別人口と世帯数……………	13

3 国 勢 調 査

国勢調査人口……………	15
昼間人口……………	15
人口集中地区 (DID)……………	16
年齢別男女別人口……………	16
住宅の所有の関係別一般世帯数・人員 ……………	17
住宅の建て方別住宅に住む主世帯数・ 人員……………	17
高齢単身者数……………	17
世帯の家族類型別一般世帯数……………	18
世帯人員別一般世帯数……………	18

4 事 業 所

産業(大分類)別民営事業所数・従業者 数……………	19
産業(大分類)別民営以外の事業所数 ・従業者数……………	19

産業(大分類)字別事業所数……………	20
産業(大分類)従業者規模別事業 所数……………	23

5 商 業

商業の推移……………	25
産業分類別事業所数・従業者数・年間商品 販売額等……………	26

6 農 業

農家数・農家人口の推移……………	27
経営耕地面積規模別農家数の推移……………	28
経営耕地面積……………	29
農地法第4条関係用途別農地転 用面積……………	30
農地法第5条関係用途別農地転 用面積……………	31

7 市 民 所 得

経済活動別市内総生産……………	33
市町村民経済計算関係指標……………	34
所得別納税者所得額……………	35
固定資産の評価価格(土地・家屋) ……	35

8 市 民 生 活

市民相談の状況……………	37
消費生活相談の状況……………	38
各種証明申請状況……………	39

母子健康手帳の交付……………	39
印鑑登録状況……………	39

9 教 育 ・ 文 化

幼稚園……………	41
----------	----

小学校	41
中学校	42
小・中学校の現況	42
中学校卒業後の進路状況	43
高等学校	43
スポーツ施設概要	44
スポーツ施設利用状況	44
運動公園	44
第2運動公園	44
荒川運動公園	45
荒川第2運動公園	45
びん沼サッカー場	45
総合体育館	45
テニスコート	45
弓道場	45
多目的グラウンド	45
駒林体育館	46
上野台体育館	46
グラウンド・ゴルフ場	46
ゲートボール場	46
図書館登録者数・資料費	47
図書館蔵書数(冊)	47
図書館貸出冊数	47
社会教育施設利用状況	48
公民館利用状況	48
文化施設利用状況	49
ステラ・イースト	49
ステラ・ウェスト	49
産業文化センター	49
旭ふれあいセンター	49
サービスセンター	49
市民交流プラザ	49
コスモスホール	49
鶴ヶ岡コミュニティセンター	49
市民憩の森	49
ゆめぼると	49

10 福 祉

生活保護の推移	51
児童手当支給状況	53
保育所(園)の状況	54
身体障害者手帳交付状況	60
療育手帳交付状況	60
精神保健福祉手帳交付状況	60
赤い羽根共同募金	61
歳末たすけあい募金	61
総合福祉センター老人福祉センター	
事業利用状況	62
余熱利用施設エコパの利用状況	62
地域包括支援センターの利用状況	62
児童センターの利用状況	63
放課後児童クラブの状況	64

11 保 険 ・ 年 金

国民年金被保険者の推移	65
国民年金給付の推移(無拠出)	65
国民年金給付の推移(拠出)	66
こども医療費支給状況	67
重度心身障害者・ひとり親家庭等	
医療費支給状況	67
国民健康保険加入の推移	68
国民健康保険給付の状況	68
介護給付費支出状況	69
要介護認定者数	69
後期高齢者医療被保険者の推移	70
後期高齢者医療費用額と1人当たり	
医療費の推移	70

12 保 健 ・ 衛 生

医療施設状況	71
健康診断受診状況の推移	71
乳幼児健診の状況	71
各種予防接種実施状況	72

ごみ収集処理の状況	73
犬の登録の状況	74
し尿処理状況	74
放置自転車の撤去	74

13 住 宅 ・ 建 設

建築確認等申請件数	75
道路状況	75
都市公園及び緑地の状況	76

14 上 下 水 道

給水人口と配水量の推移	77
水道給水状況	77
下水道普及状況	77

15 運 輸

鉄道輸送状況の推移	79
自動車登録台数	79
軽自動車登録台数	80

16 警 察 ・ 消 防

刑法犯罪種類別認知件数と検挙件 数	81
交通事故発生件数(人身)	82
市町村交通災害共済加入状況	82
消防用水利状況	82
火災発生状況	83
出火原因別建物火災発生件数	84
救急車出動件数	85

17 財 政

予算・決算の推移	
・一般会計	87
・特別会計	87
・国民健康保険特別会計	88
・老人保健特別会計	88
・後期高齢者医療事業特別会計 ..	88

・介護保険特別会計	89
・下水道事業特別会計	89
・下水道事業会計	89
・水道事業会計	90

一般会計歳入歳出決算

(歳入・歳出)	91
普通会計歳出性質別決算	100
財政の主要指標	105

18 議 会 ・ 選 挙

議会開催回数状況	107
党派別議員数	108
男女別選挙人名簿登録者数	108
各選挙の投票状況	109

19 行 政

情報公開の請求・処理件数	115
部局別職員数の推移	115
会計別職員数	116
管理職人数	116

20 そ の 他

年表	117
----------	-----

