

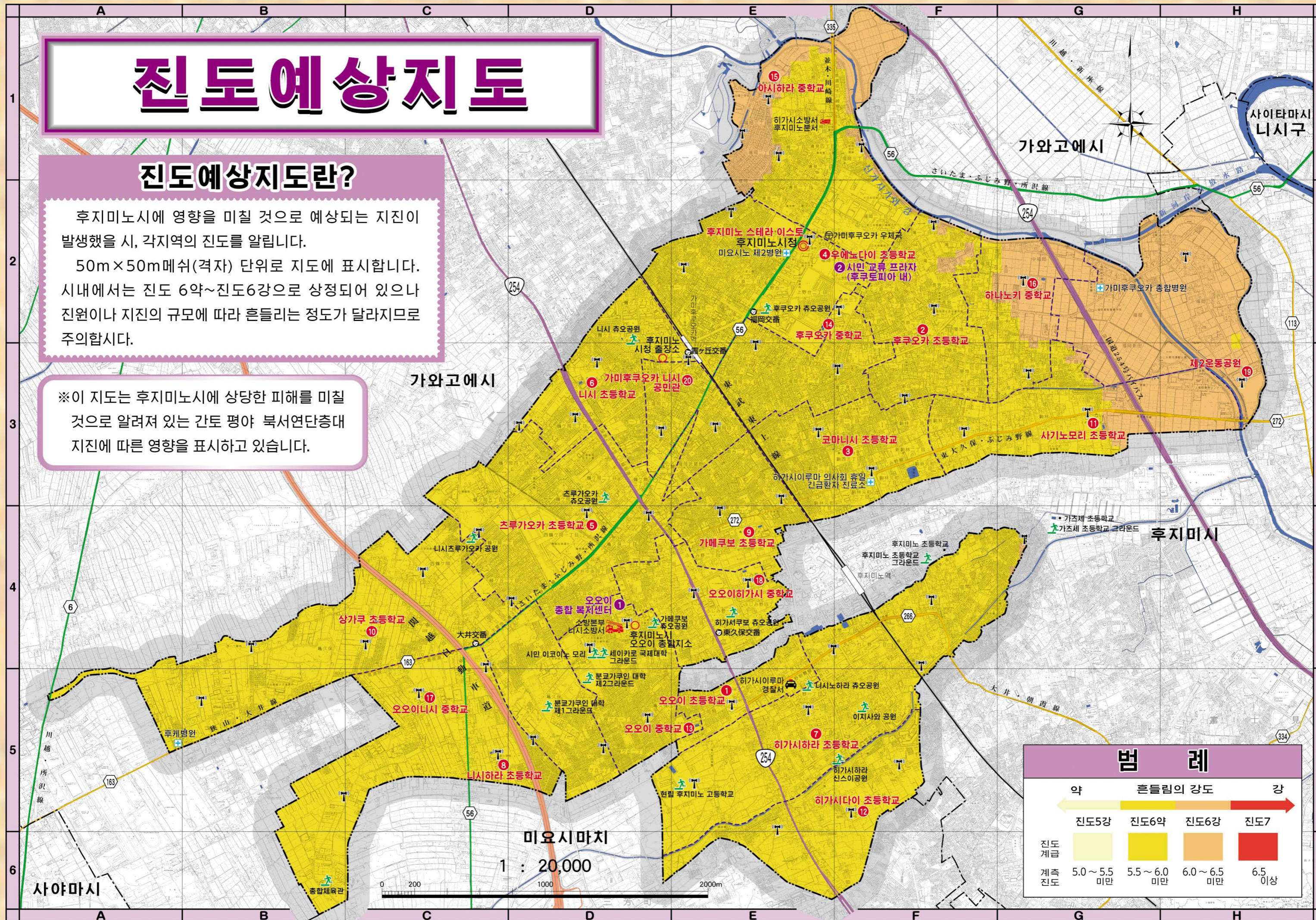
진도예상지도

진도예상지도란?

후지미노시에 영향을 미칠 것으로 예상되는 지진이 발생했을 시, 각지역의 진도를 알립니다.

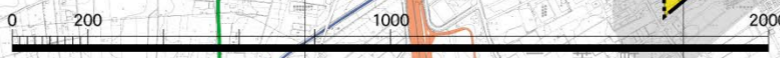
50m×50m메쉬(격자) 단위로 지도에 표시합니다. 시내에서는 진도 6약~진도6강으로 상정되어 있으나 진원이나 지진의 규모에 따라 흔들리는 정도가 달라지므로 주의합니다.

※이 지도는 후지미노시에 상당한 피해를 미칠 것으로 알려져 있는 간토 평야 북서연단층대 지진에 따른 영향을 표시하고 있습니다.



범례	
약	흔들림의 강도
←	→
진도5약	진도6약 진도6강 진도7
진도 계급	
계측 진도	5.0 ~ 5.5 미만 5.5 ~ 6.0 미만 6.0 ~ 6.5 미만 6.5 이상

미요시마치
1 : 20,000



건물도괴 위험도 지도

건물도괴 위험도란?

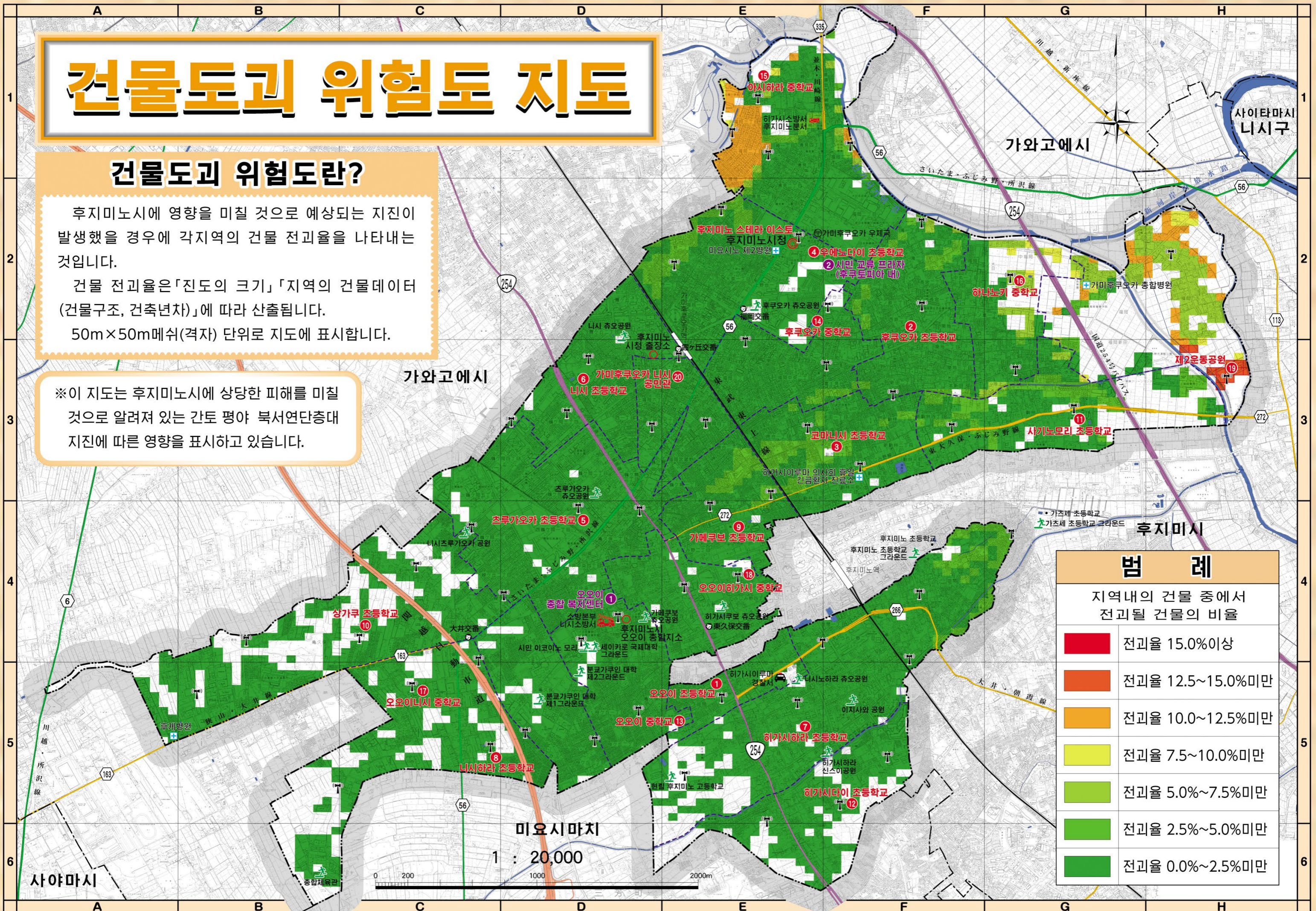
후지미노시에 영향을 미칠 것으로 예상되는 지진이 발생했을 경우에 각지역의 건물 전괴율을 나타내는 것입니다.

건물 전괴율은「진도의 크기」「지역의 건물데이터(건물구조, 건축년차)」에 따라 산출됩니다.

50m×50m메쉬(격자) 단위로 지도에 표시합니다.

※이 지도는 후지미노시에 상당한 피해를 미칠 것으로 알려져 있는 간토 평야 북서연단층대 지진에 따른 영향을 표시하고 있습니다.

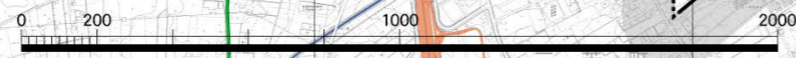
범례	
지역내의 건물 중에서 전괴될 건물의 비율	
	전괴율 15.0%이상
	전괴율 12.5~15.0%미만
	전괴율 10.0~12.5%미만
	전괴율 7.5~10.0%미만
	전괴율 5.0%~7.5%미만
	전괴율 2.5%~5.0%미만
	전괴율 0.0%~2.5%미만



사야마시

미요시마치

1 : 20,000



진도와 흔들림 등의 상황(개요)

※考: 凶象 震度階級の解図より

0 사람은 느끼지 못하는 흔들림

1 실내에서 가만히 있을 때 느끼는 흔들림

2 실내에 있을 때 느끼는 흔들림

3 실외에 있어도 느끼는 흔들림

4 놀랄 정도의 흔들림

5약 공포감을 느낄 정도의 흔들림

5강 붙들지 않으면 움직일 수 없을 정도의 흔들림

6약 서 있을 수 없을 정도의 흔들림

흔들리는 방식에 따라서는 책상 밑 등에 들어가지 못 할 수 있습니다.

내진성이 높다 내진성이 낮다

6강 몸을 가누지 못 할 정도의 흔들림

흔들리는 방식에 따라서는 책상 밑 등에 들어가지 못 할 수 있습니다.

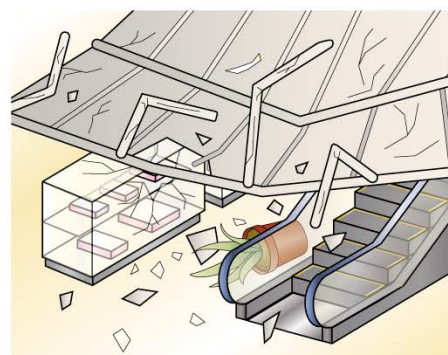
내진성이 높다 내진성이 낮다

7 몸이 날릴 정도의 흔들림

내진성이 높다

내진성이 낮다

- 맨션 등의 2층 이상은 방 사이에 벽이 있어 강성이 높으나, 1층 필로티 부분은 벽이 적다. 그러므로 지진의 힘이 1층 기둥에 집중하여 기둥이 무너져 1층이 주저앉는다.
- 목조가옥은 1층에 커다란 방(거실, 마루), 2층에 작은 방이 있는 경우가 많다. 1층의 기둥과 벽이 2층과 지붕의 무게를 지탱하고 있으므로 한계를 초과하면 1층이 주저앉는다.



현수식 천장의 붕괴



무너진 필로티 (주차공간 등)

- 대형 점포 등은 현수식 천장구조가 많아, 지진이 났을 때 현수식 천장 전체가 그네처럼 흔들린다. 벽에 충돌하여 충격을 받거나 각 부자재가 변형되어 결합부분이 풀어지며 천장이 낙하한다.

지역방재거점(지정피난소)

재해로 피해를 입거나 또는 피해를 입을 위험이 있는 주민이, 재해의 위험성이 없어질 때까지 일시적으로 제재할 것을 목적으로 하는 시설입니다.

번호	명칭	소재지	전화번호	색인	비고
1	오오이 초등학교	나에마37	261-0242	E-5	—
2	후쿠오카 초등학교	니시하라2-6-1	261-0144	F-2	수해 시 사용불가
3	코마니시 초등학교	코마니시3-6-1	261-5915	F-3	—
4	우에노다이 초등학교	후쿠오카1-2-1	261-1415	E-2	—
5	츠루가오카 초등학교	츠루가오카1-3-1	262-1008	D-4	—
6	니시 초등학교	니시2-10-25	261-1200	D-3	—
7	히가시하라 초등학교	오오이2-9-1	264-8519	E-5	—
8	니시하라 초등학교	오오이 무사시노1322-4	264-5404	C-5	—
9	가메쿠보 초등학교	후지미노2-22-1	263-7533	E-4	—
10	상가쿠 초등학교	가메쿠보1709-1	264-5001	C-4	—
11	사기노리 초등학교	고마하야시28	263-2260	G-3	수해 시 사용불가
12	히가시다이 초등학교	오오이710-1	269-6232	F-5	—
13	오오이 중학교	나에마24-1	261-0005	E-5	—
14	후쿠오카 중학교	우에노다이3-3-1	261-0142	E-2	—
15	아시하라 중학교	가와사키310	262-5433	E-1	수해 시 사용불가
16	하나노키 중학교	나카후쿠오카213-1	264-5400	G-2	수해 시 사용불가
17	오오이하시 중학교	오오이 무사시노408-1	264-1030	C-5	—
18	오오이하시 중학교	후지미노3-2-1	263-5181	E-4	—
19	제2운동공원	후쿠오카 아자카와부쿠로5-1	265-3460	H-3	수해 시 사용불가
20	가미후쿠오카 니시 공민관	가미후쿠오카5-2-12	266-9501	E-3	—

지정 긴급 피난장소

대지진 등으로 연소화재가 발생했을 시에 일시적으로 피난하는 장소입니다.

명칭	소재지	전화번호	색인	비고
종합체육관	오오이 무사시노1392-1	264-7711	B-6	—
현립 후지미노 고등학교	오오이1158-1	264-7801	E-5	—
가메쿠보 체육공원	가메쿠보1-2	—	D-4	—
이치사와 공원	이치사와2-5-5외	—	F-5	—
니시노하라 체육공원	우레시노1-5-1	—	E-2	—
니시츠루가오카 공원	니시츠루가오카2-741-11	—	C-4	—
츠루가오카 체육공원	츠루가오카2-5	—	D-3	—
히가시하라 신사이공원	오오이2-13-1	—	F-5	—
후쿠오카 체육공원	우에노다이1-3-1, 우에노다이1-4	—	E-2	—
니시 체육공원	카스미가오카2-1791-21외	—	D-2	—
히가시쿠보 체육공원	후지미노1-3	—	E-4	—
분교가쿠인 대학 제1그라운드	가메쿠보1150-13	—	D-5	—
분교가쿠인 대학 제2그라운드	오오이 츄오1-1168-11	—	D-5	—
세이카로 국제대학 그라운드	오오이츄오1-1094-4	—	D-4	—
시민 이코이노 모리	오오이 츄오1-1094-3	—	D-4	—
가츠세 초등학교 그라운드	후지미시 오오아자카츠세674	—	G-4	후지미시와의 협정에 의해
후지미노 초등학교 그라운드	후지미노시 후지미노히가시4-4-1	—	F-4	후지미시와의 협정에 의해

복지(후쿠시)피난소

지정피난소에서의 생활이 곤란한 고령자나 장애인 등 배려가 필요한 분을 받아들이기 위한 2차적인 피난소입니다. 지정피난소 개설 후 필요에 따라서 개설됩니다.

번호	명칭	소재지	전화번호	색인	비고
1	오오이 종합복지센터	오오이 츄오2-2-1	266-1111	D-4	—
2	시민교류 프라자(후쿠토피아내)	후쿠오카1-2-5	264-7971	F-2	—

응급병원, 휴일 긴급환자 진료소

재해 시, 시내의 응급병원이나 현재의 재해거점병원은 중상자를 중심으로 의료구호를 합니다. 경상자 등은 시내의 병원이나 거점구호소에 있는 보건센터, 오오이 종합지소 등에서 대응하도록 되어있습니다.

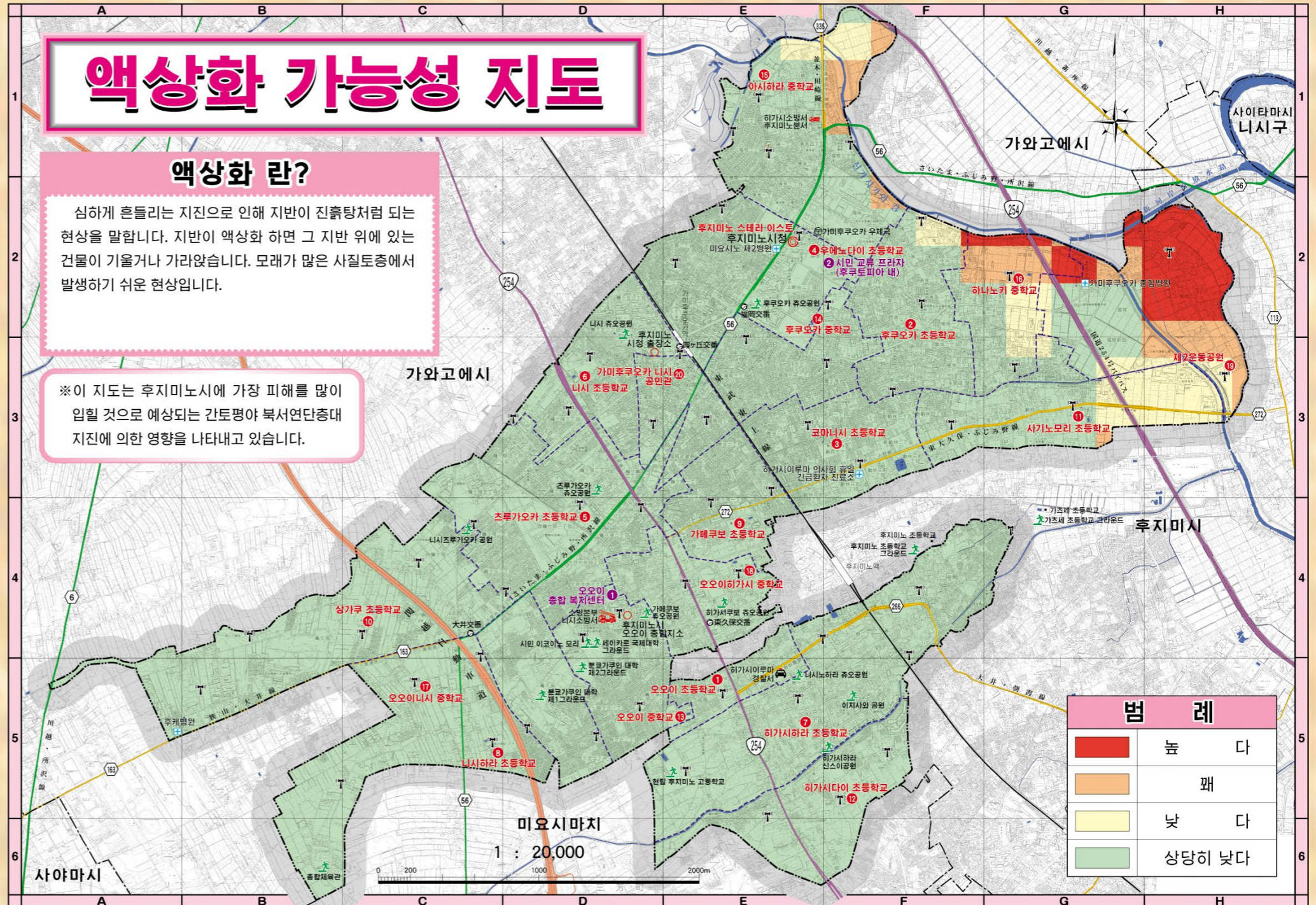
명칭	소재지	전화번호	색인	비고
가미후쿠오카 종합병원	후쿠오카931	266-0111	G-2	응급병원
미요시노 제2병원	오오하라2-1-16	261-0502	E-2	응급병원
후케병원	가메쿠보2197	264-8811	A-5	응급병원
히가시이루마 의사회 휴일 긴급환자 진료소	고마하야시 모토마치3-1-20	264-9592	F-3	—

액상화 가능성 지도

액상화 란?

심하게 흔들리는 지진으로 인해 지반이 진흙탕처럼 되는 현상을 말합니다. 지반이 액상화 하면 그 지반 위에 있는 건물이 기울거나 가라앉습니다. 모래가 많은 사질토층에서 발생하기 쉬운 현상입니다.

※이 지도는 후지미노시에 가장 피해를 많이 입힐 것으로 예상되는 간토평야 북서연단층대 지진에 의한 영향을 나타내고 있습니다.



범례	
	높다
	꽤
	낮다
	상당히 낮다

방재관련기관

	명칭	소재지	전화번호	색인	비고
시설·활동·주요기관	후지미노시청	후쿠오카1-1-1	261-2611	E-2	
	후지미노시 오오이 종합지소	오오이츄오1-1-1	261-2811	D-4	
	후지미노시청 출장소	카스미가오카1-2-7	261-0353	D-3	
	히가시이루마 경찰서	우레시노1-4-1	269-0110	E-5	
	소방본부 니시소방서	오오이츄오1-1-19	261-6000	D-4	
생활관련	히가시소방서 후지미노분서	가와사키2-7-3	267-0119	E-1	
	가미후쿠오카 우체국	후쿠오카2-1-5	261-0348	E-2	
	NTT 히가시일본 사이타마 니시지점	가와고에시 나카초8-3	113(※)	—	※휴대전화, 타사 고정전화 0120-444-113
	도쿄전력 파워그릿도(주) 시키지사	시키시 사이와이초1-8-50	0120-995-442 (소비자 센터)	—	
	부슈가스	가와고에시 타마치32-12	241-9000	—	
	사이타마현LP가스협회	사이타마시 우라와구 다카시고1-21-410	048-823-2020	—	
	후지미노시청 상하수도과	후쿠오카1-1-1(도시정책부서)	(※)	E-2	※220-2078(수도시설계) 220-2075(하수도시설계)

범례

	지역방재거점(지정피난소)		행정계
	지정 긴급 피난장소		지구계
	복지(후쿠시)피난소		하천
	시청, 지소, 출장소		칸에츠 자동차도
	소방서, 분서		국도
	경찰서, 파출소		주요 지방도
	방재 행정 무선		일반 현도
	의료 기관		철도
	금경사지 붕괴위험지점 ※토사해방지법의 규제구역에는 해당되지 않습니다		