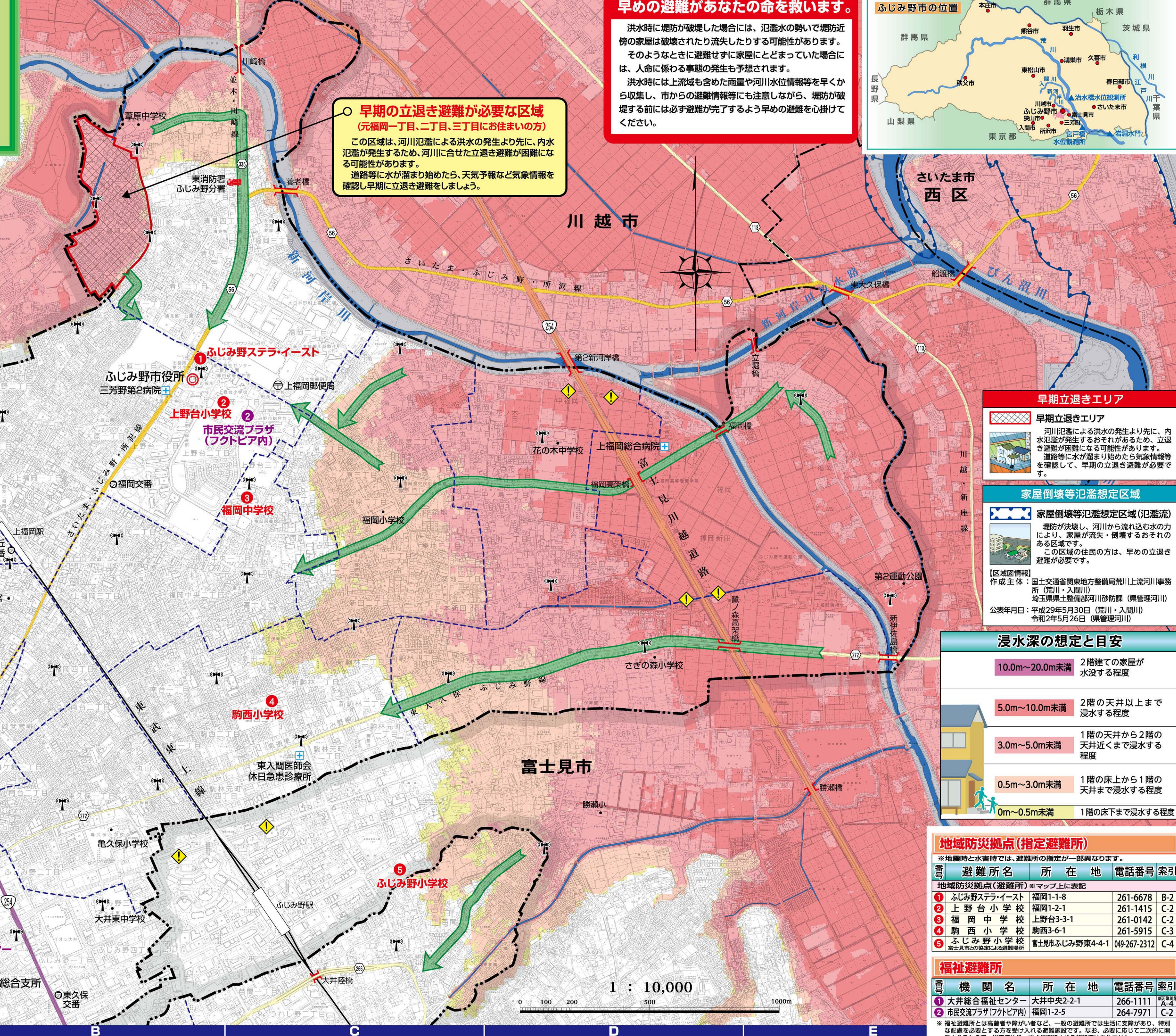
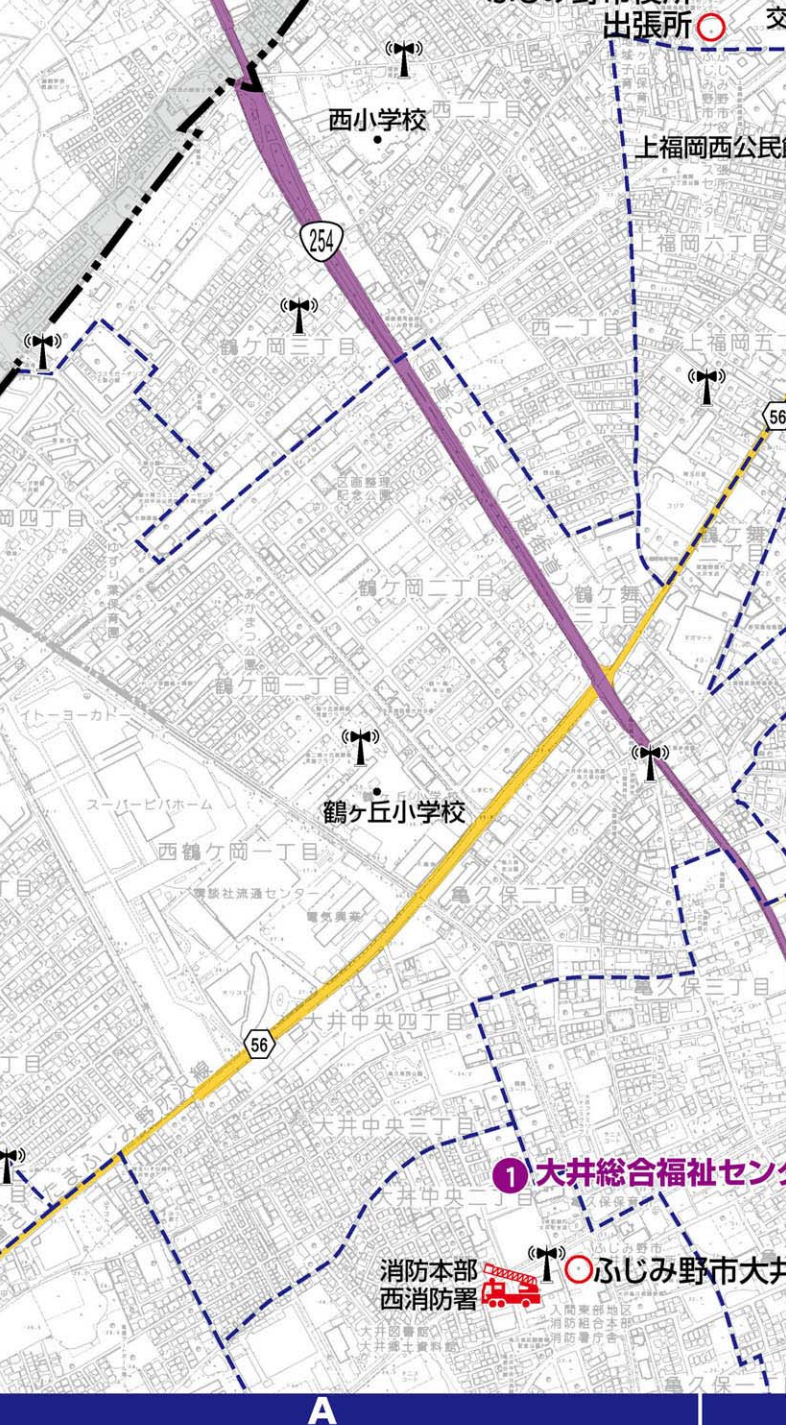


ふじみ野市 洪水ハザードマップ 荒川・入間川

この地図は、荒川及び入間川が想定最大規模の大雨によって氾濫した場合、住民のみならずの避難に役立つように作成した地図です。
 浸水の範囲は、堤防が決壊した場合に予想される浸水状況の予測結果に基づいて、荒川と入間川のそれぞれの浸水の範囲及び浸水深を重ね合わせた最大の状況を想定しました。
 浸水想定については、平成28年5月30日に国土交通省が指定・公表した浸水想定区域に基づき、その場合の想定される最大規模の降雨は、荒川流域に72時間の総雨量632mm、入間川流域に72時間の総雨量740mmです。
 いざという時に備えて、あなたの家から避難所までの経路や家族の連絡先などを書き込んでおきましょう。
 なお、地図に示した浸水区域以外のところでも、雨の降り方や土地利用の変化などにより浸水することがありますので、注意してください。
 お問い合わせ先 富士見野市役所 危機管理防災課
 TEL(049)262-9017 (直通) FAX(049)257-6061

荒川・入間川 浸水深区分

10.0 ~ 20.0m未滿
5.0 ~ 10.0m未滿
3.0 ~ 5.0m未滿
0.5 ~ 3.0m未滿
0.5m未滿



早めの避難があなたの命を救います。
 洪水時に堤防が破壊した場合には、氾濫水の勢いで堤防近傍の家屋は破壊されたり流失したりする可能性があります。
 そのようなときに避難せずに家屋にとまっていた場合には、人命に係わる事態の発生も予想されます。
 洪水時には上流域も含めた雨量や河川水位情報等を早くから収集し、市からの避難情報等にも注意しながら、堤防が破壊する前には必ず避難が完了するよう早めの避難を心掛けてください。

早期の立退き避難が必要な区域 (元福岡一丁目、二丁目、三丁目にお住まいの方)
 この区域は、河川氾濫による洪水の発生より先に、内水氾濫が発生するため、河川に合わせた立退き避難が困難になる可能性があります。
 道路等に水が溜まり始めたら、天気予報など気象情報を確認し早期に立退き避難をしましょう。



早期立退きエリア
 早期立退きエリア
 河川氾濫による洪水の発生より先に、内水氾濫が発生するおそれがあるため、立退き避難が困難になる可能性があります。
 道路等に水が溜まり始めたら気象情報等を確認して、早期の立退き避難が必要です。

家屋倒壊等氾濫想定区域 (氾濫流)
 堤防が決壊し、河川から流れ込む水の力により、家屋が流失・倒壊するおそれのある区域です。
 この区域の住民の方は、早めの立退き避難が必要です。
 [区域図情報]
 作成主体: 国土交通省関東地方整備局荒川上流河川事務所 (荒川・入間川)
 埼玉県土木部河川防砂課 (県管理河川)
 埼玉県土木部河川防砂課 (県管理河川)
 公表年月日: 平成29年5月30日 (荒川・入間川)
 令和2年5月26日 (県管理河川)

浸水深の想定と目安

10.0m~20.0m未滿	2階建ての家屋が水没する程度
5.0m~10.0m未滿	2階の天井以上まで浸水する程度
3.0m~5.0m未滿	1階の天井から2階の天井近くまで浸水する程度
0.5m~3.0m未滿	1階の床から1階の天井まで浸水する程度
0m~0.5m未滿	1階の床下まで浸水する程度

地域防災拠点 (指定避難所)

※地域別と水害時では、避難所の指定が一部異なります。

番号	避難所名	所在地	電話番号索引
1	ふじみ野ステイスト	福岡1-1-8	261-6678 B-2
2	上野台小学校	福岡1-2-1	261-1415 C-2
3	福岡中学校	上野台3-3-1	261-0142 C-2
4	駒西小学校	駒西3-6-1	261-5915 C-3
5	ふじみ野小学校	富士見町ふじみ野東4-4-1	049-267-2312 C-4

福祉避難所

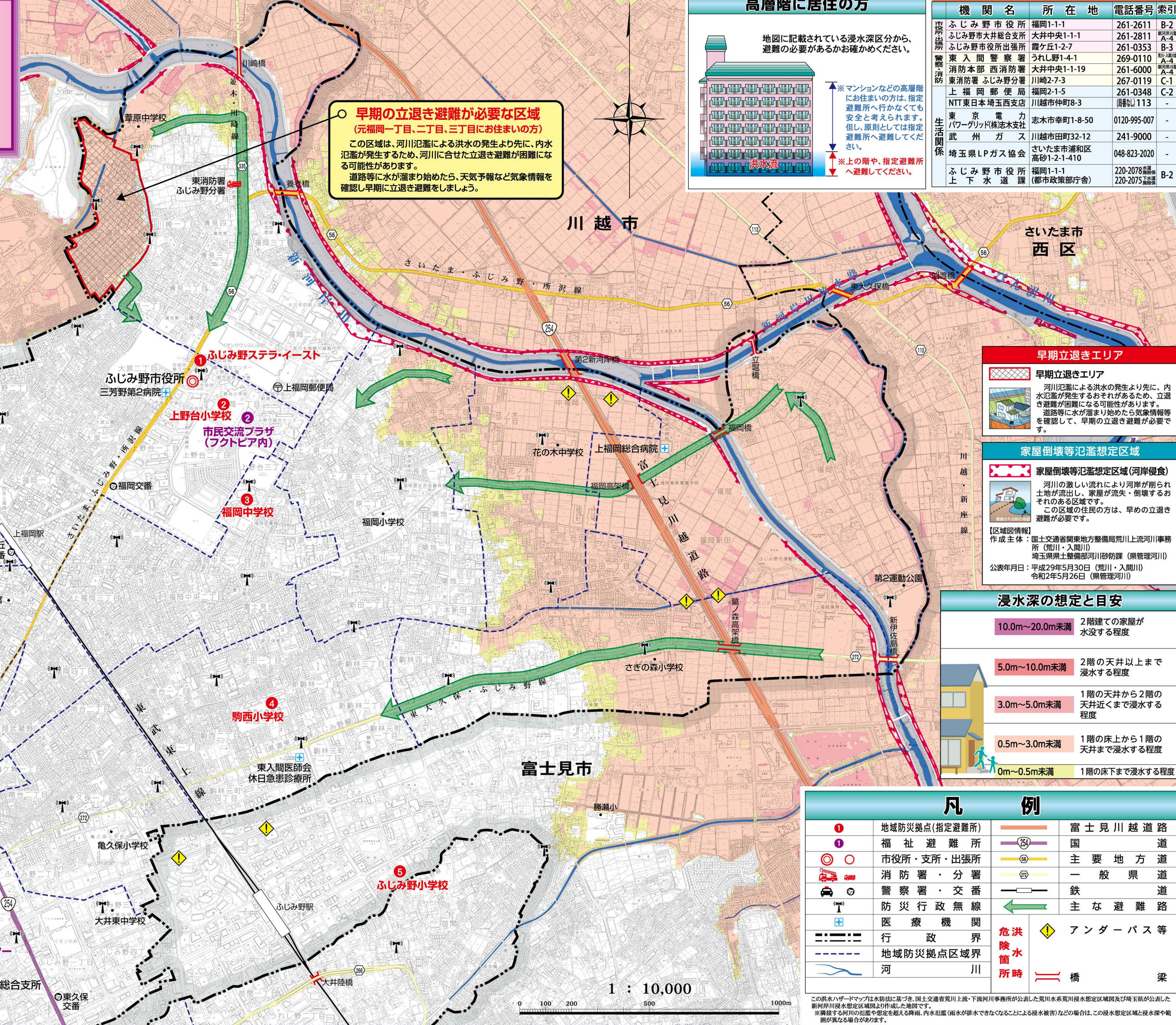
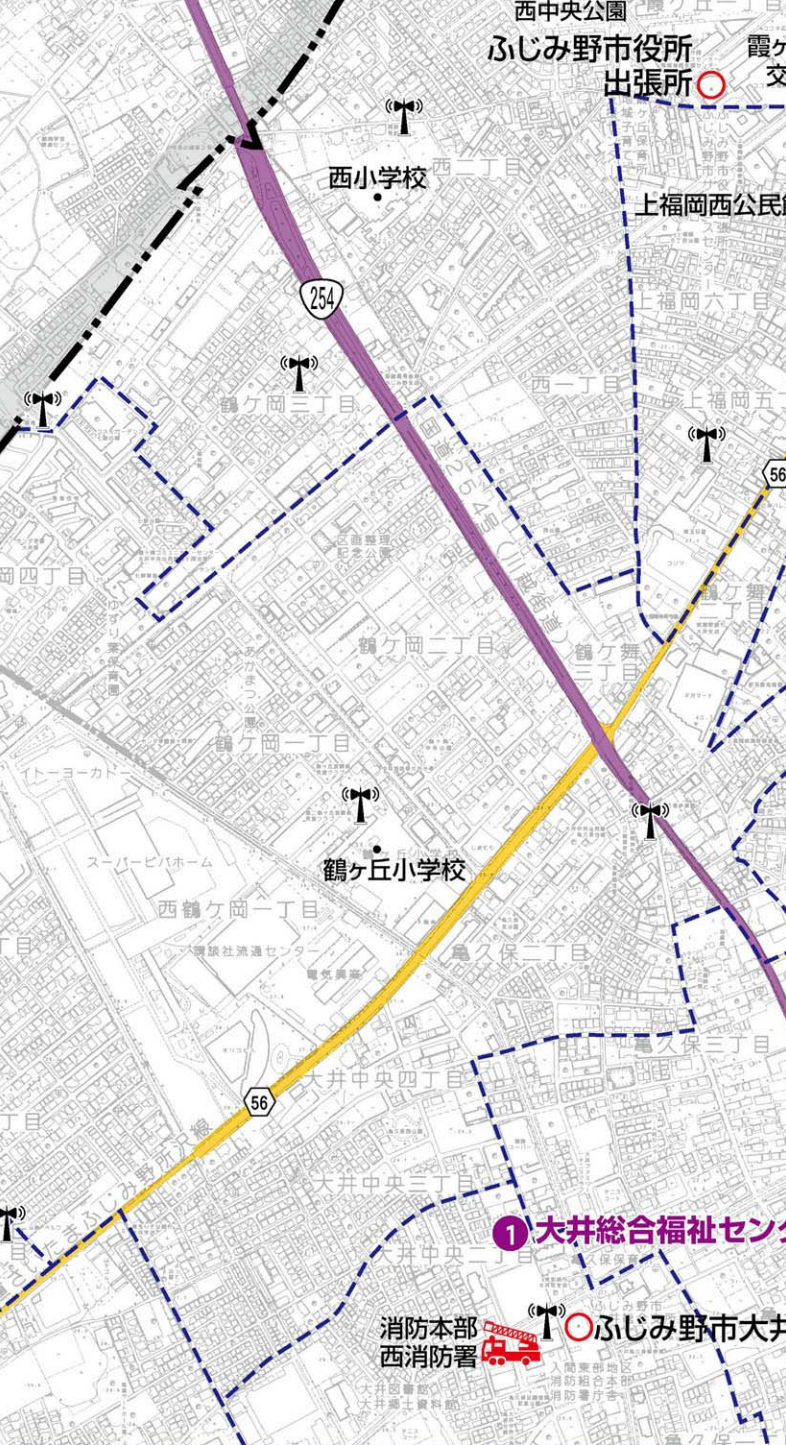
番号	機関名	所在地	電話番号索引
1	大井総合福祉センター	大井中央2-2-1	266-1111 A-4
2	市民交流プラザ (フクトピア内)	福岡1-2-5	264-7971 C-2

ふじみ野市 洪水ハザードマップ 新河岸川流域

この地図は、新河岸川流域が想定最大規模の大雨によって氾濫した場合、住民のみならずの避難に役立つように作成した地図です。
 浸水の範囲は、堤防が決壊した場合に予想される浸水状況の予測結果に基づいて、新河岸川流域の2日間総雨量746mmです。
 いざという時に備えて、あなたの家から避難所までの経路や家族の連絡先などを書き込んでおきましょう。
 なお、雨の降り方や土地利用形態の変化などにより、この浸水想定区域に指定されていない区域においても浸水が発生する場合があります。想定される水深が実際の浸水深と異なる場合がありますので、注意してください。
 お問い合わせ先 富士見野市役所 危機管理防災課
 TEL(049)262-9017 (直通) FAX(049)257-6061

新河岸川流域 浸水深区分

10.0 ~ 20.0m未滿
5.0 ~ 10.0m未滿
3.0 ~ 5.0m未滿
0.5 ~ 3.0m未滿
0.5m未滿



高層階に居住の方
 地図に記載されている浸水深区分から、避難の必要があるかお確かめください。
 ※マンションなどの高層階にお住まいの方は、指定避難所へ行くだけでなく、安全と判断されるまで、原則として指定避難所へ避難してください。
 ※上の階や、指定避難所へ避難してください。

防災関係機関

機関名	所在地	電話番号索引
ふじみ野市役所	福岡1-1-1	261-2611 B-2
ふじみ野市大井総合支所	大井中央1-1-1	261-2811 B-2
ふじみ野市役所出張所	鶴ヶ丘1-2-7	261-0353 B-3
東入間警察署	うし野1-4-1	269-0110 B-3
消防本部 西消防署	大井中央1-1-19	261-6000 B-3
消防本部 東消防署	川崎2-1-5	267-0119 C-1
上福岡郵便局	福岡2-1-3	261-0348 C-2
NTT 東日本埼玉支店	川崎市神田8-3	(直線)113 -
東京電力	志木市幸町1-8-50	0120-995-007
パワースターション	川崎市神田3-2-12	241-9000 -
武州ガス	さいたま市浦和区高砂1-2-1410	048-823-2020 -
埼玉県LPガス協会	さいたま市浦和区高砂1-2-1410	048-823-2020 -
ふじみ野市役所	福岡1-1-1	220-2078 B-2
上下水道課	(都市政策部庁舎)	220-2075 B-2

早期立退きエリア
 早期立退きエリア
 河川氾濫による洪水の発生より先に、内水氾濫が発生するおそれがあるため、立退き避難が困難になる可能性があります。
 道路等に水が溜まり始めたら気象情報等を確認して、早期の立退き避難が必要です。

家屋倒壊等氾濫想定区域 (河岸侵食)
 河川の激しい流れにより河岸が崩れ、土地が露出し、家屋が流失・倒壊するおそれのある区域です。
 この区域の住民の方は、早めの立退き避難が必要です。
 [区域図情報]
 作成主体: 国土交通省関東地方整備局荒川上流河川事務所 (荒川・入間川)
 埼玉県土木部河川防砂課 (県管理河川)
 埼玉県土木部河川防砂課 (県管理河川)
 公表年月日: 平成29年5月30日 (荒川・入間川)
 令和2年5月26日 (県管理河川)

浸水深の想定と目安

10.0m~20.0m未滿	2階建ての家屋が水没する程度
5.0m~10.0m未滿	2階の天井以上まで浸水する程度
3.0m~5.0m未滿	1階の天井から2階の天井近くまで浸水する程度
0.5m~3.0m未滿	1階の床から1階の天井まで浸水する程度
0m~0.5m未滿	1階の床下まで浸水する程度

凡例

1	地域防災拠点 (指定避難所)	富士見川越道路
2	福祉避難所	国
3	市役所・支所・出張所	主要地方道
4	消防署・分署	一般県道
5	警察署・交番	鉄道
6	防災行政無線	主な避難路
7	医療機関	危険箇所
8	行政境界	アンダーパス等
9	地域防災拠点区域界	橋
10	河	梁