

6 職員数の状況

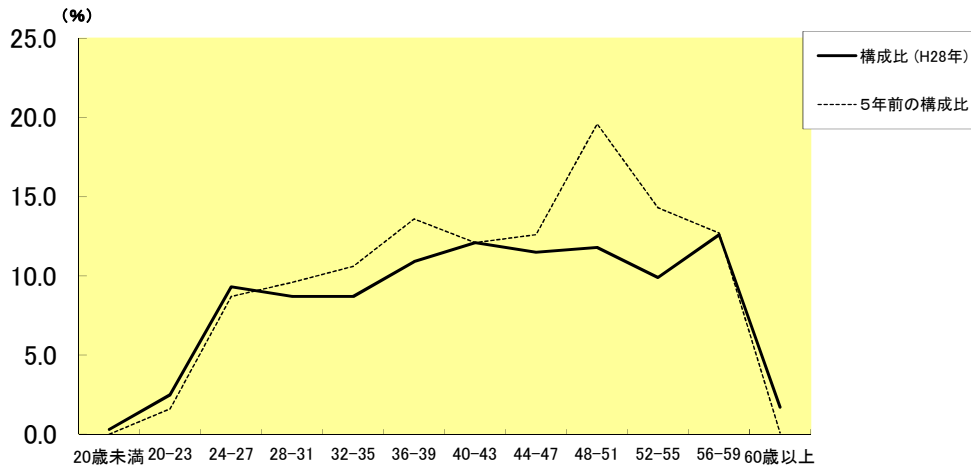
(1) 部門別職員数の状況と主な増減理由

(4月1日現在)

| 部門 | 区分 | 職員数 | | 対前年増減数 | 主な増減理由 | |
|---------|--------|---------|---------|--------|-----------------------------------|---|
| | | 平成27年 | 平成28年 | | | |
| 普通会計部門 | 一般行政部門 | 議会 | 6 | 6 | 0 | (減員理由) ・組織の改変、事務の統廃合縮小による減 ・退職者の一部不補充 (増員理由) ・業務増加による増 <参考> 人口1万人当たりの職員数 42.4人(教育除く) (類似団体の人口1万人当たりの職員数 44.43人) 人口1万人当たりの職員数 51.00人(教育含む) (類似団体の人口1万人当たりの職員数 60.90人) |
| | | 総務 | 119 | 124 | 5 | |
| | | 税務 | 42 | 43 | 1 | |
| | | 労働 | 1 | 1 | 0 | |
| | | 農林水産 | 4 | 3 | △1 | |
| | | 商工 | 6 | 6 | 0 | |
| | | 土木 | 47 | 48 | 1 | |
| | | 民生 | 208 | 207 | △1 | |
| | | 衛生 | 40 | 41 | 1 | |
| | | 計 | 473 | 479 | 6 | |
| | | 教育 | 107 | 97 | △10 | |
| 小計 | 580 | 576 | △4 | | | |
| 公営企業等部門 | 水道 | 11 | 10 | △1 | (減員理由) ・事務の統廃合縮小による減 (増員理由) | |
| | 下水道 | 10 | 11 | 1 | | |
| | その他 | 40 | 38 | △2 | | |
| | 小計 | 61 | 59 | △2 | | |
| 合計 | | 641 | 635 | △6 | <参考> 人口1万人当たりの職員数 56.23人 | |
| | | [873] | [873] | [-] | | |

(注) 1 職員数は一般職に属する職員数である。
2 []内は、条例定数の合計である。

(2) 年齢別職員構成の状況(28年4月1日現在)



| 区分 | 20歳未満 | 20歳～23歳 | 24歳～27歳 | 28歳～31歳 | 32歳～35歳 | 36歳～39歳 | 40歳～43歳 | 44歳～47歳 | 48歳～51歳 | 52歳～55歳 | 56歳～59歳 | 60歳以上 | 計 |
|-----|-------|---------|---------|---------|---------|---------|---------|---------|---------|---------|---------|-------|-----|
| 職員数 | 2 | 16 | 59 | 55 | 55 | 69 | 77 | 73 | 75 | 63 | 80 | 11 | 635 |

(企業職含む全職員)

(3) 職員数の推移

(各年4月1日現在)

| 部門別 | 年度 | 23年 | 24年 | 25年 | 26年 | 27年 | 28年 | 過去5年間の増減数(率) | |
|---------|-----|-----|-----|-----|-----|-----|-----|--------------|----------|
| | | 1年目 | 2年目 | 3年目 | 4年目 | 5年目 | 6年目 | 増減数 | (率) |
| 一般行政 | 職員数 | 484 | 474 | 470 | 466 | 473 | 479 | △5 | (△1.0%) |
| 教育 | 職員数 | 123 | 119 | 108 | 111 | 107 | 97 | △26 | (△21.1%) |
| 普通会計 | 職員数 | 607 | 593 | 578 | 577 | 580 | 576 | △31 | (△5.1%) |
| 公営企業等会計 | 職員数 | 62 | 58 | 59 | 56 | 61 | 59 | △3 | (△4.8%) |
| 総合計 | 職員数 | 669 | 651 | 637 | 633 | 641 | 635 | △34 | (△5.1%) |

(注) 1 各年における定員管理調査において報告した部門別職員数。