

6 職員数の状況

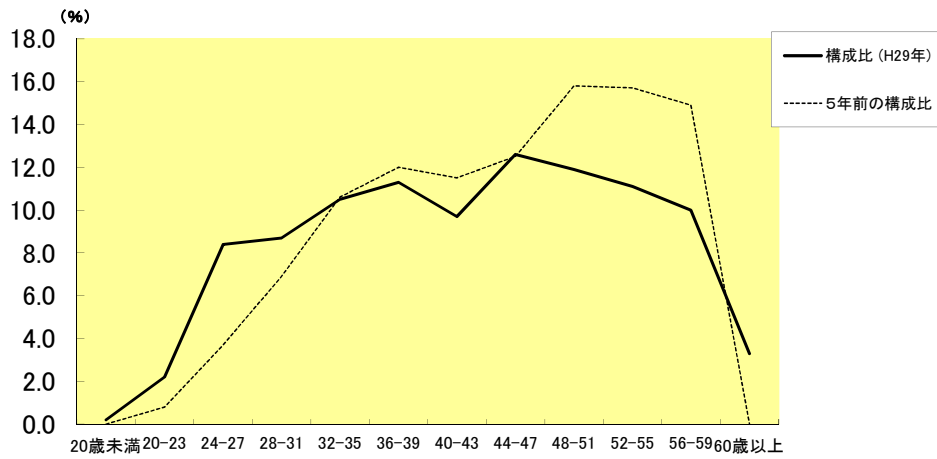
(1) 部門別職員数の状況と主な増減理由

(各年4月1日現在)

部門	区分	職員数		対前年増減数	主な増減理由
		平成28年	平成29年		
普通会計部門	議会	6	6	0	
	総務	124	118	△6	(減員理由)
	税務	43	43	0	・組織の改変、事務の統廃合縮小による減
	労働	1	1	0	・退職者の一部不補充
	農林水産	3	3	0	(増員理由)
	商工	6	4	△2	・組織の改変による増
	土木	48	53	5	<参考>
	民生	207	208	1	人口1万人当たりの職員数 41.65人(教育除く)
	衛生	41	37	△4	(類似団体の人口1万人当たりの職員数 45.16人)
	計	479	473	△6	
公営企業等部門	教育	97	98	1	人口1万人当たりの職員数 50.28人(教育含む)
	小計	576	571	△5	(類似団体の人口1万人当たりの職員数 59.84人)
	水道	10	11	1	(減員理由)
	下水道	11	9	△2	・事務の統廃合縮小による減
	その他	38	38	0	(増員理由)
小計	59	58	△1	・業務増加による増	
合計		635	629	△6	<参考>
		[873]	[718]	[-]	人口1万人当たりの職員数 55.39人

(注) 1 職員数は一般職に属する職員数である。
2 []内は、条例定数の合計である。

(2) 年齢別職員構成の状況(29年4月1日現在)



区分	20歳未満	20歳～23歳	24歳～27歳	28歳～31歳	32歳～35歳	36歳～39歳	40歳～43歳	44歳～47歳	48歳～51歳	52歳～55歳	56歳～59歳	60歳以上	計
職員数	1人	14人	53人	55人	66人	71人	61人	79人	75人	70人	63人	21人	629人

(企業職含む全職員)

(3) 職員数の推移

(各年4月1日現在)

部門別	年度	24年	25年	26年	27年	28年	29年	過去5年間の増減数(率)	
		職員数	職員数	職員数	職員数	職員数	職員数	増減数	(率)
一般行政	職員数	474	470	466	473	479	473	△1	(△0.2%)
教育	職員数	119	108	111	107	97	98	△21	(△17.6%)
普通会計	職員数	593	578	577	580	576	571	△22	(△3.7%)
公営企業等会計	職員数	58	59	56	61	59	58	0	(0.0%)
総合計	職員数	651	637	633	641	635	629	△22	(△3.4%)

(注) 各年における定員管理調査において報告した部門別職員数。