

## 7 職員数の状況

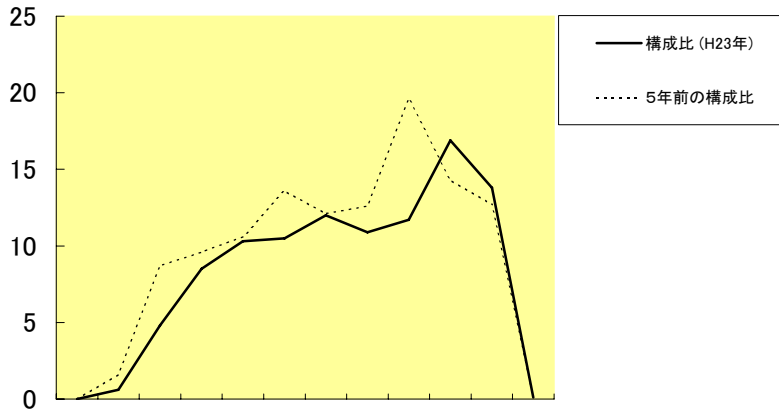
### (1) 部門別職員数の状況と主な増減理由

(4月1日現在)

部門	区分	職員数		対前年増減数	主な増減理由	
		平成22年	平成23年			
普通会計部門	一般行政部門	議会	7	6	△ 1	(減員理由) ・組織の変更、事務の統廃合縮小による定数減 ・退職者の一部不補充  <参考> 人口1万人当たりの職員数 45.77人(教育除く) (類似団体の人口1万人当たりの職員数 44.26人) 人口1万人当たりの職員数 57.40人(教育含む) (類似団体の人口1万人当たりの職員数 61.30人)
		総務	125	116	△ 9	
		税務	45	43	△ 2	
		労働	1	1	0	
		農林水産	4	4	0	
		商工	5	4	△ 1	
		土木	63	61	△ 2	
		民生	216	205	△ 11	
		衛生	45	44	△ 1	
		計	511	484	△ 27	
教育	131	123	△ 8			
小計	642	607	△ 35			
公営企業等部門	水道	19	18	△ 1	(減員理由)	
	下水道	9	9	0	・事務の統廃合縮小による定数減	
	その他	36	35	△ 1	(増員理由)	
	小計	64	62	△ 2	・業務増加による定数増	
合計		706	669	△ 37	<参考> 人口1万人当たりの職員数 63.27人	
		[ 873 ]	[ 873 ]	[ - ]		

(注) 1 職員数は一般職に属する職員数である。  
2 [ ]内は、条例定数の合計である。

### (2) 年齢別職員構成の状況(23年4月1日現在)



区分	20歳未満	20歳～23歳	24歳～27歳	28歳～31歳	32歳～35歳	36歳～39歳	40歳～43歳	44歳～47歳	48歳～51歳	52歳～55歳	56歳～59歳	60歳以上	計
職員数	0	4	32	57	69	70	80	73	78	113	92	1	669

(企業職含む全職員)

### (3) 職員数の推移

(各年4月1日現在)

部門別	年度	18年	19年	20年	21年	22年	23年	過去5年間の増減数(率)
		1年目	2年目	3年目	4年目	5年目	6年目	
一般行政	職員数	563	535	523	516	511	484	△ 79 (△ 14.0%)
教育	職員数	147	147	147	138	131	123	△ 24 (△ 16.3%)
普通会計	職員数	710	682	670	654	642	607	△ 103 (△ 14.5%)
公営企業等会計	職員数	63	68	72	66	64	62	△ 1 (△ 1.6%)
総合計	職員数	773	750	742	720	706	669	△ 104 (△ 13.5%)