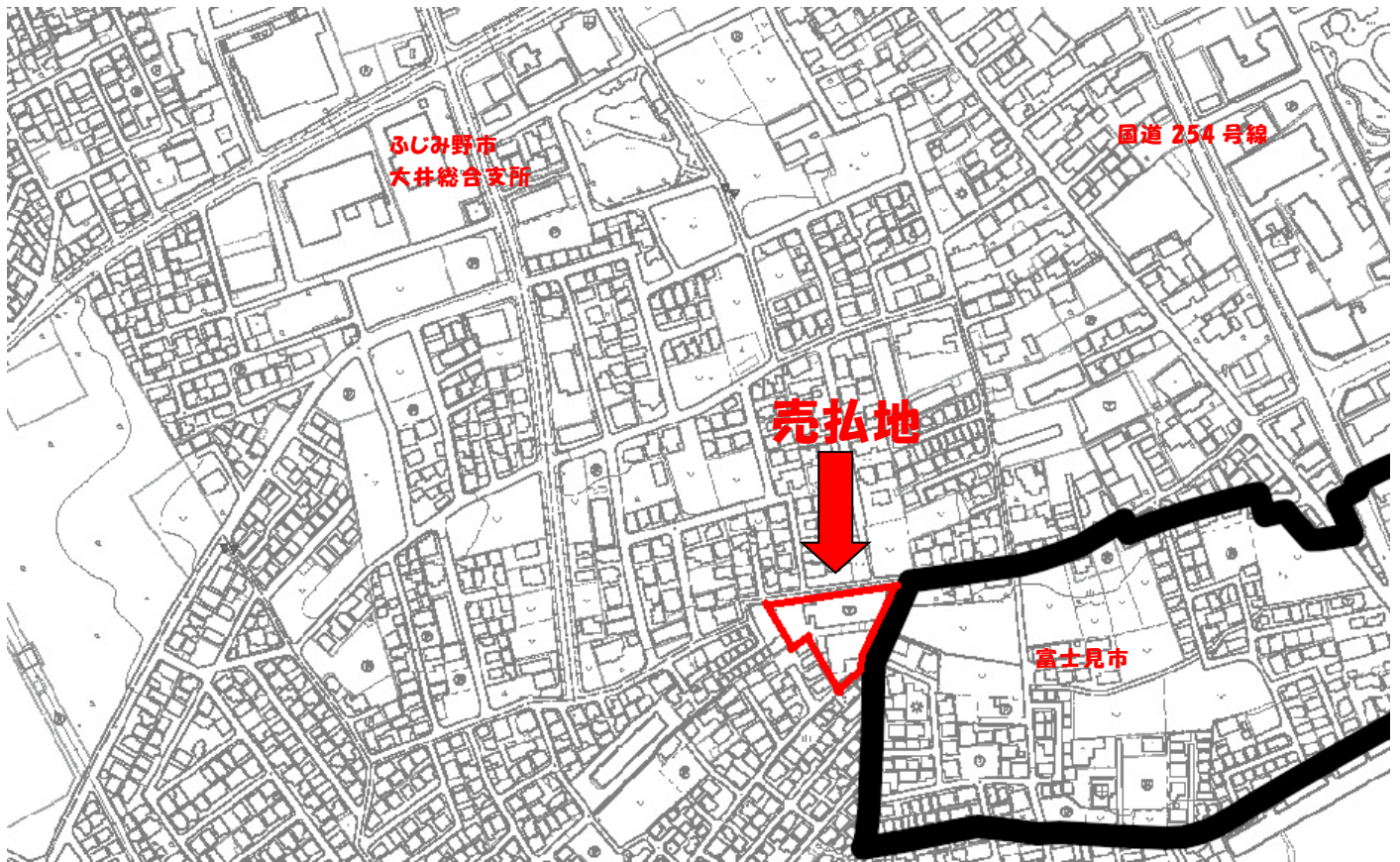


# 物件調書

最低入札価格	183,000,000円			
所在地	ふじみ野市亀久保字赤土原648番3 外4筆			
住居表示	ふじみ野市亀久保652番2ほか			
地積	2,530.17 m <sup>2</sup>	地目	宅地	案内図 別紙のとおり
接面道路	【北側】市道幅員6m 【南東側】市道幅員4m			
都市計画法	用途地域	第1種低層住居専用地域		
	建ぺい率	50%	容積率	80%
	建築物の絶対高さ制限		10m	
建築物	登記種別	工場	床面積(附属建物を含む)	1,384.47 m <sup>2</sup>
	構造	鉄骨造亜鉛メッキ鋼板葺2階建ほか		
	その他	所有権移転後1年以内に解体撤去すること。 建物は昭和45年に学校給食センターとして新築。新築及び増改築時の図面があります。		
供給設備状況	供給設備	状況	事業所名	電話番号
	上水道	本管有り	水道サービスセンター	049-220-2077
	下水道	本管有り	水道サービスセンター	049-220-2077
	都市ガス	有り		
交通機関(現地まで)	東武東上線ふじみ野駅 約1.18km (道路距離。以下同じ。) 東武バス「大井総合支所」停留所 約0.53km			
公共機関(現地まで)	小学校	ふじみ野市立大井小学校 約0.35km		
	中学校	ふじみ野市立大井中学校 約0.41km		
	市役所	ふじみ野市大井総合支所 約0.53km ふじみ野市役所 約3.16km		
参考事項	<ul style="list-style-type: none"> <li>最低入札価格は、建物等構造物の解体撤去費用(アスベストを含む)を考慮して算定しています。</li> <li>物件は、土地に現存する物全てを含みます(建築図面未記載の物件有り)。</li> <li>建物についてはアスベスト調査を行っておりません。</li> <li>地下埋設物、土壌汚染の調査は行っておりません。</li> <li>焼却炉が設置されていたことがあり、焼却灰等の埋設可能性があります。</li> <li>上下水道設備が敷設されていますが、経年劣化による影響等は確認しておりません。敷設設備の補修、移設、改修、撤去、再築造及びその費用負担については、市は対応いたしません。その他、電気、ガス、電話等の設備も同様とします。</li> <li>5筆の敷地中央部分東西方向に幅3mの水路敷地があります。</li> <li>道路用地及び水路敷地(本物件以外の土地)にも一部構造物が越境しています。建物の解体撤去と合わせこれも撤去してください。その際、それぞれの管理者と撤去及び復旧方法等について調整してください。</li> <li>敷地には水道メータ50mm2個、30mm1個及び20mm5個(又はその権利)があります。</li> <li>解体後の建物建設に当たっては、水路敷地上の構造物は認めません(開発区域に水路を含めることはできません)。</li> <li>500m<sup>2</sup>以上の敷地の開発については、開発指導要綱に基づく事前協議及び都市計画法第29条の開発許可申請が必要となります。</li> </ul>			

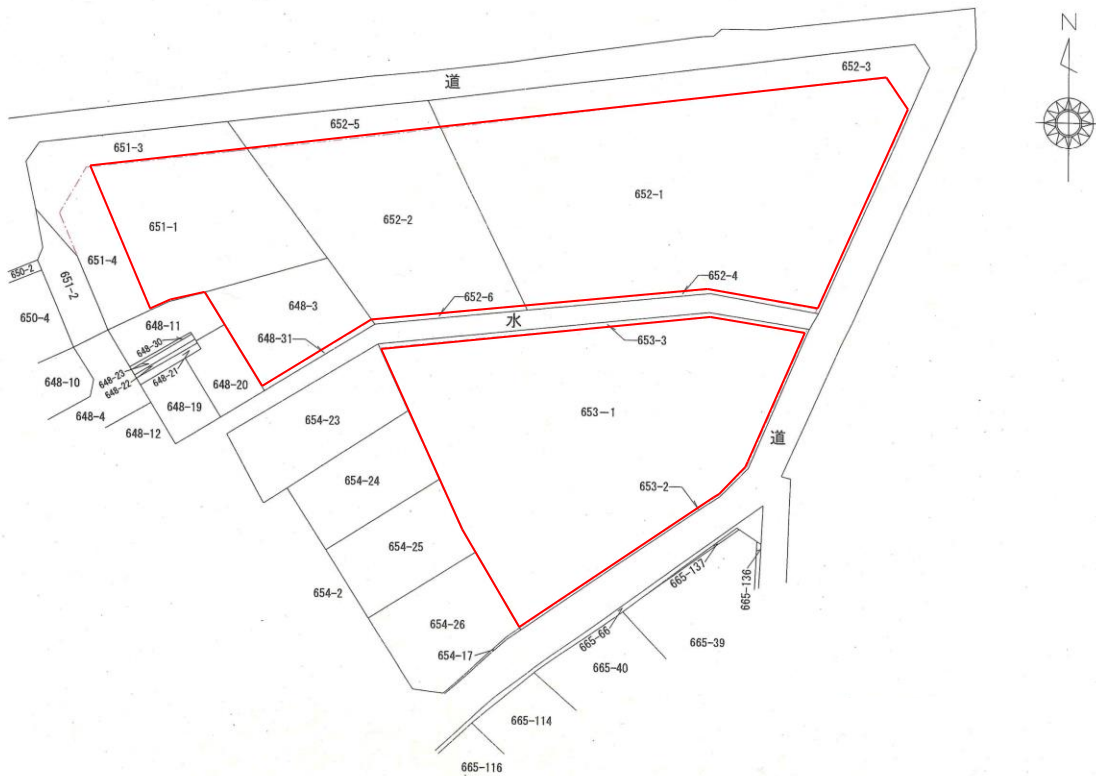
(案内図) 物件番号 R3-1



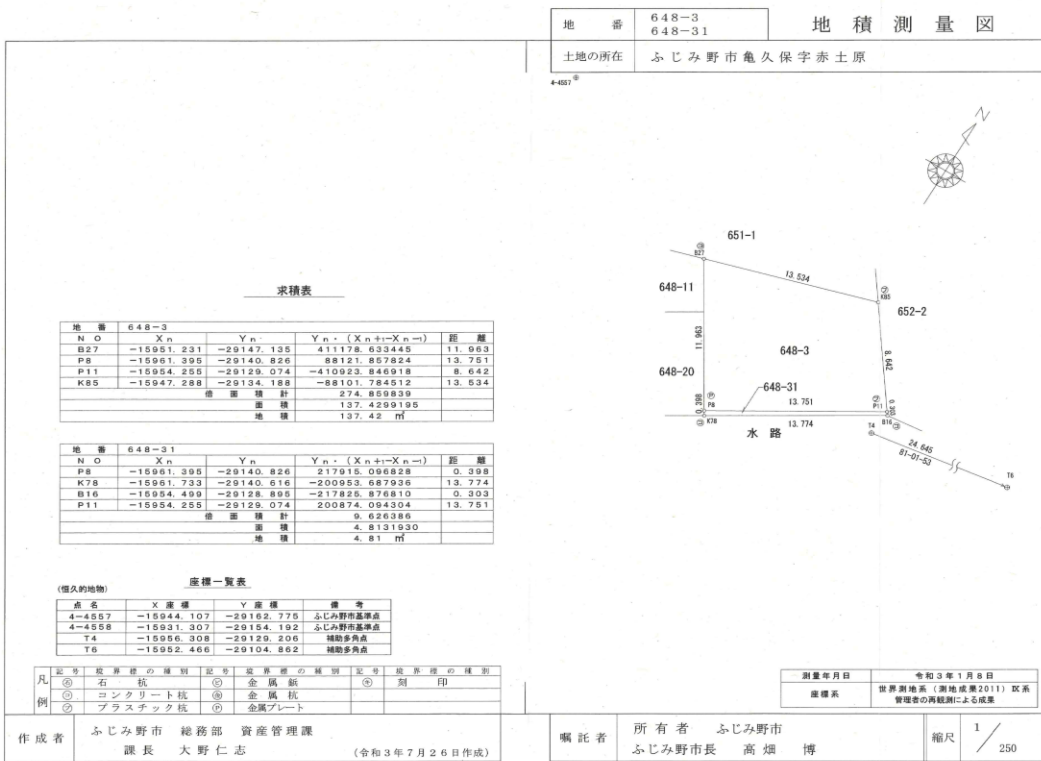
地形図

ふじみ野市亀久保字赤土原648-3、651-1、652-1、652-2、653-1

地形図



地積測量図 (各図面はA3版を縮小して掲載した)





地番 652-1, 652-3 地積測量図  
652-4

土地の所在 ふじみ野市亀久保字赤土原

求積表

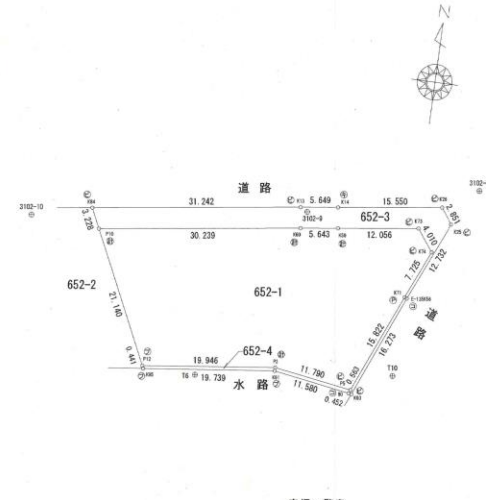
地番	652-1			
N O	X <sub>n</sub>	Y <sub>n</sub>	Y <sub>n</sub> · (X <sub>n+1</sub> -X <sub>n</sub> )	距離
P10	-15933.154	-29122.027	674961.219779	21.140
P12	-15952.208	-29112.871	486136.882344	19.946
P3	-15949.818	-29093.069	-18794.122574	11.790
P6	-15951.562	-29081.409	-372794.561971	15.822
K71	-15936.999	-29075.225	-629013.417650	7.725
K74	-15929.928	-29072.114	-298774.115578	4.010
K73	-15926.722	-29074.522	-47042.576596	12.056
K59	-15928.310	-29086.473	67160.666157	5.643
K60	-15929.031	-29092.070	140921.987080	30.239
積面積計			1761.940591	
面積			880.9704955	
地積			880.97 m <sup>2</sup>	

地番	652-3			
N O	X <sub>n</sub>	Y <sub>n</sub>	Y <sub>n</sub> · (X <sub>n+1</sub> -X <sub>n</sub> )	距離
K84	-15930.244	-29123.425	208786.833825	3.228
P10	-15933.154	-29122.027	-35326.018751	30.239
K60	-15929.031	-29092.070	-140921.987080	5.643
K59	-15928.310	-29086.473	-67160.666157	12.056
K73	-15926.722	-29074.522	47042.576596	4.010
K74	-15929.928	-29072.114	298774.115578	7.725
K71	-15936.999	-29075.225	629013.417650	15.822
P5	-15951.562	-29081.409	438576.729129	0.563
B0	-15952.080	-29081.629	17070.916223	0.452
K93	-15952.149	-29081.182	-434240.209624	16.273
E-13KH	15937.148	-29072.874	-774990.978287	12.732
K25	-15925.494	-29069.746	-405057.840764	2.851
K26	-15923.214	-29071.458	-6715.506798	15.550
K14	-15925.263	-29086.872	80599.722312	5.649
K13	-15925.985	-29092.475	149592.617976	31.242
積面積計			360.933644	
面積			180.4688220	
地積			180.46 m <sup>2</sup>	

地番	652-4			
N O	X <sub>n</sub>	Y <sub>n</sub>	Y <sub>n</sub> · (X <sub>n+1</sub> -X <sub>n</sub> )	距離
P12	-15952.208	-29112.871	81166.684348	0.441
K95	-15952.606	-29112.680	-58052.077880	19.739
K91	-15950.317	-29093.074	-15302.959924	11.580
B0	-15952.080	-29081.629	36206.629105	0.563
P5	-15951.562	-29081.409	-65792.147158	11.790
P3	-15949.818	-29093.069	18794.122574	19.946
積面積計			30.253065	
面積			15.1265325	
地積			15.12 m <sup>2</sup>	

凡例	記号	境界線の種別	記号	境界線の種別	記号	境界線の種別
◎	石杭	◎	金属釘	◎	刻印	
◎	コンクリート杭	◎	金属杭			
◎	プラスチック杭	◎	金属プレート			

作成者 ふじみ野市 総務部 資産管理課  
課長 大野仁志 (令和3年7月26日作成)



座標一覧表

点名	X座標	Y座標	備考
3102-8	-15930.048	-29066.179	ふじみ野市基準点
3102-9	-15926.535	-29091.392	ふじみ野市基準点
3102-10	-15932.443	-29132.314	ふじみ野市基準点
T6	-15952.466	-29104.862	補助多角点
T10	-15948.681	-29076.480	補助多角点

測量年月日	令和3年1月8日
座標系	世界測地系(測地成果2011)区系 管理者の再観測による成果

嘱託者 所有者 ふじみ野市  
ふじみ野市長 高畑 博 縮尺 1/500

地番 652-2, 652-5 地積測量図  
652-6

土地の所在 ふじみ野市亀久保字赤土原

求積表

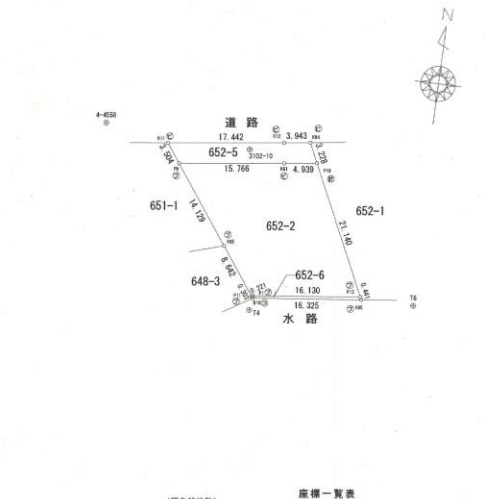
地番	652-2			
N O	X <sub>n</sub>	Y <sub>n</sub>	Y <sub>n</sub> · (X <sub>n+1</sub> -X <sub>n</sub> )	距離
P10	-15933.154	-29122.027	-50991.978287	4.929
K61	-15933.827	-29126.920	79924.268480	15.766
P9	-15935.898	-29142.549	362287.852089	14.129
K85	-15947.288	-29134.188	534816.289116	8.842
P11	-15954.255	-29129.074	189592.615048	0.221
P1	-15954.140	-29128.885	-59626.827595	16.130
P12	-15952.208	-29112.871	-610962.710806	21.140
積面積計			739.308045	
面積			369.6540225	
地積			369.65 m <sup>2</sup>	

地番	652-5			
N O	X <sub>n</sub>	Y <sub>n</sub>	Y <sub>n</sub> · (X <sub>n+1</sub> -X <sub>n</sub> )	距離
K11	-15933.073	-29144.622	149103.886152	3.504
P9	-15935.898	-29142.549	21973.481946	15.766
K61	-15933.827	-29126.920	-79924.268480	4.939
P10	-15933.154	-29122.027	-104344.222741	3.228
K84	-15930.244	-29123.425	-69080.764100	3.943
K12	-15930.782	-29127.331	82401.219399	17.442
積面積計			129.332176	
面積			64.6660880	
地積			64.66 m <sup>2</sup>	

地番	652-6			
N O	X <sub>n</sub>	Y <sub>n</sub>	Y <sub>n</sub> · (X <sub>n+1</sub> -X <sub>n</sub> )	距離
P11	-15954.255	-29129.074	10487.337566	0.303
B16	-15954.499	-29128.895	-48033.547855	16.325
K95	-15952.606	-29112.680	-66697.146880	0.441
P12	-15952.208	-29112.871	44659.144114	16.130
P1	-15954.140	-29128.885	59626.827595	0.221
積面積計			12.611540	
面積			6.3057700	
地積			6.30 m <sup>2</sup>	

凡例	記号	境界線の種別	記号	境界線の種別	記号	境界線の種別
◎	石杭	◎	金属釘	◎	刻印	
◎	コンクリート杭	◎	金属杭			
◎	プラスチック杭	◎	金属プレート			

作成者 ふじみ野市 総務部 資産管理課  
課長 大野仁志 (令和3年7月26日作成)



座標一覧表

点名	X座標	Y座標	備考
4-458	-15931.307	-29154.192	ふじみ野市基準点
3102-10	-15932.443	-29132.314	ふじみ野市基準点
T4	-15956.308	-29129.206	補助多角点
T6	-15952.466	-29104.862	補助多角点

測量年月日	令和3年1月8日
座標系	世界測地系(測地成果2011)区系 管理者の再観測による成果

嘱託者 所有者 ふじみ野市  
ふじみ野市長 高畑 博 縮尺 1/500

地番 653-1, 653-2, 653-3 地積測量図  
 土地の所在 ふじみ野市亀久保字赤土原

求積表

地番	653-1			
NO	X <sub>n</sub>	Y <sub>n</sub>	Y <sub>n</sub> · (X <sub>n+1</sub> - X <sub>n</sub> )	距離
P7	-15957.021	-29127.722	316744.506480	7.270
130	-15963.684	-29124.813	411795.731007	8.154
129	-15971.160	-29121.557	373833.427209	5.847
H25	-15976.521	-29119.224	227933.781758	2.933
128	-15978.967	-29117.794	295516.491306	8.931
E-135K5+15986.670	-29113.275	-198843.668250	25.520	
K53	-15972.137	-29092.297	-519442.962935	4.523
K55	-15968.815	-29089.228	-514762.978688	15.897
P6	-15954.441	-29082.439	-464475.633269	10.791
P4	-15952.844	-29093.111	76060.226380	34.862
積算	1758.921008			
面積	879.4605940			
地積	879.46 m <sup>2</sup>			

地番	653-2			
NO	X <sub>n</sub>	Y <sub>n</sub>	Y <sub>n</sub> · (X <sub>n+1</sub> - X <sub>n</sub> )	距離
E-135P5+15953.956	-29081.978	-438439.900328	0.219	
K94	-15953.925	-29082.195	14104.864576	0.571
P6	-15954.441	-29082.439	430037.516710	15.897
K55	-15968.815	-29089.228	514762.978688	4.523
K53	-15972.137	-29092.297	519442.962935	25.520
E-135K5+15986.670	-29113.275	429770.165550	0.265	
K57	-15966.999	-29113.141	-419384.949311	25.500
C5	-15972.299	-29092.161	-520691.497578	4.597
C4	-15969.001	-29088.959	-533578.774937	16.586
積算	23.386304			
面積	11.6831520			
地積	11.68 m <sup>2</sup>			

地番	653-3			
NO	X <sub>n</sub>	Y <sub>n</sub>	Y <sub>n</sub> · (X <sub>n+1</sub> - X <sub>n</sub> )	距離
H43	-15956.681	-29127.870	136201.920120	0.371
P7	-15957.021	-29127.722	-111763.069314	34.862
P4	-15952.844	-29093.111	-75060.226380	10.791
P6	-15954.441	-29082.439	31438.116559	0.571
K94	-15953.925	-29082.195	-60956.280720	11.025
K88	-15952.345	-29093.106	80180.600136	35.033
積算	41.06401			
面積	20.5302005			
地積	20.53 m <sup>2</sup>			

凡例	記号	境界線の種別	記号	境界線の種別	記号	境界線の種別
◎	石杭	◎	金属釘	◎	刻印	
◎	コンクリート杭	◎	金属杭			
◎	プラスチック杭	◎	金属プレート			

作成者 ふじみ野市 総務部 資産管理課  
 課長 大野仁志 (令和3年7月26日作成)



座標一覧表 (恒久的地物)

点名	X座標	Y座標	備考
3110	-15967.784	-29087.664	ふじみ野市基準点
T4	-15956.308	-29129.208	補助多角点
T6	-15952.466	-29104.862	補助多角点
T8	-15988.535	-29108.983	補助多角点
T10	-15948.681	-29076.460	補助多角点

測量年月日 令和3年1月8日  
 座標系 世界測地系(測地成果2011) 区系  
 管理書の再観測による成果

嘱託者 所有者 ふじみ野市  
 ふじみ野市長 高畑 博 縮尺 1/500

現場写真









